

Henkilöstöpalvelut / Tanja Uimonen / 15.12.2023

Henkilöstötilastoja

Marraskuu 2023

SYDÄN SEN
sanoo


SIILINJÄRVI

Henkilöstö palvelualueittain 11/2022 -11/2023 tilikartan mukaan

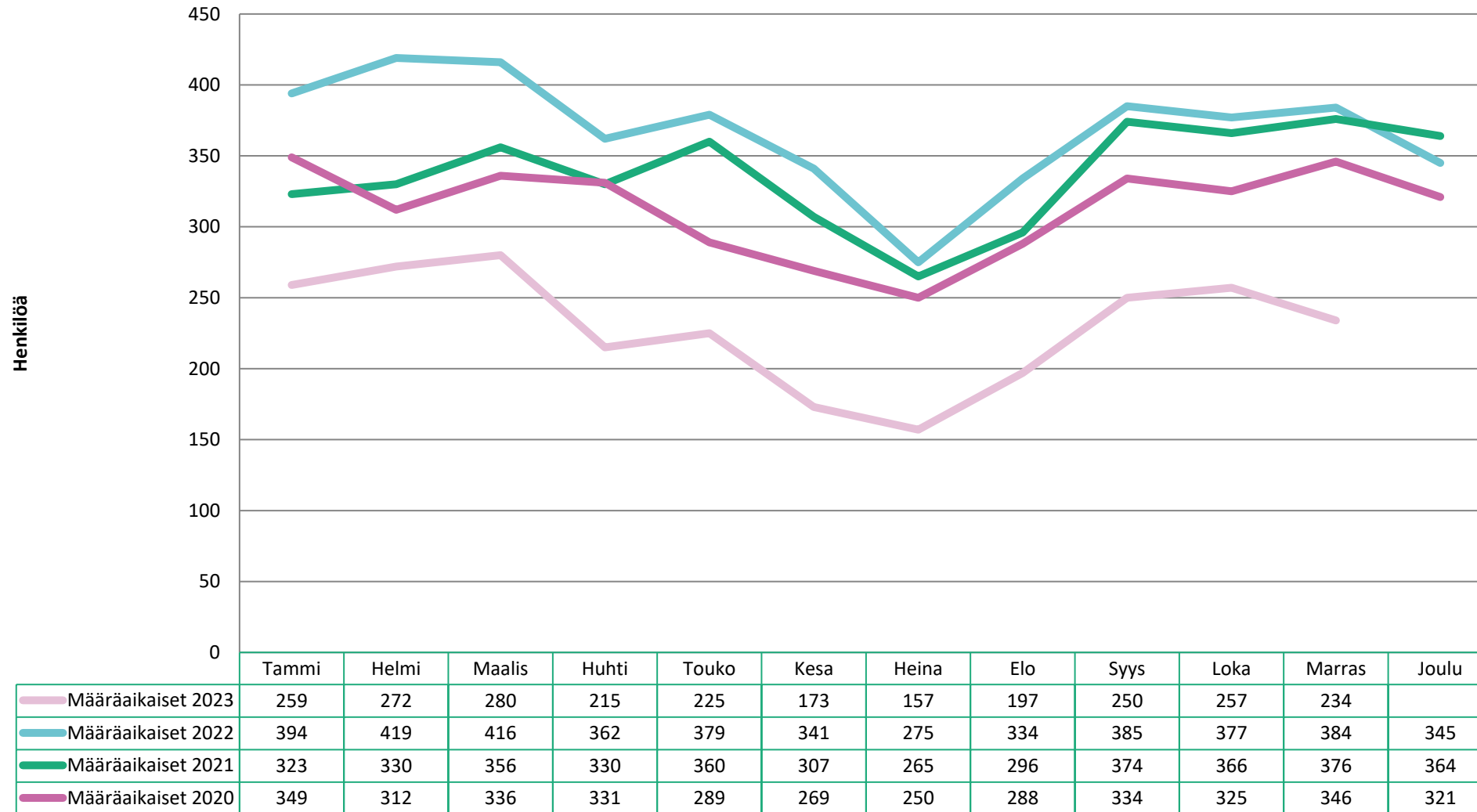
	2022		2023										
	Marras	Joulu	Tammi	Helmi	Maalis	Huhti	Touko	Kesä	Heinä	Elo	Syys	Loka	Marras
<i>Elinvoima- ja konsernipalvelut</i>													
vakainainen	58	59	61	60	60	61	60	61	61	62	62	62	62
määräaikainen	11	11	9	11	10	11	12	13	15	11	10	11	12
yhhteensä	69	70	70	71	70	72	72	74	76	73	72	73	74
<i>Sivistyspalvelut</i>													
vakainainen	496	496	495	493	488	485	482	487	488	500	500	500	501
määräaikainen	219	186	224	235	246	182	185	126	114	159	212	216	195
yhhteensä	715	682	719	728	734	667	667	613	602	659	712	716	696
<i>Tekniset palvelut</i>													
vakainainen	54	54	52	52	52	52	53	52	51	52	52	52	53
määräaikainen	1	2	2	2	2	2	7	13	10	7	5	4	2
yhhteensä	55	56	54	54	54	54	60	65	61	59	57	56	55
<i>Yhteiset palvelut</i>													
vakainainen	100	96	89	89	92	92	89	87	88	92	87	86	86
määräaikainen	32	29	23	23	22	20	21	21	18	20	23	26	25
yhhteensä	132	125	112	112	114	112	110	108	106	112	110	112	111
<i>Yhteensä</i>													
Vakinaiset	708	705	697	694	692	690	684	687	688	706	701	700	702
Määräaikaiset	263	228	258	271	280	215	225	173	157	197	250	257	234
Koko kunta yht.	971	933	955	965	972	905	909	860	845	903	951	957	936

Vakinaisen henkilöstön kehitys v. 2020 - 2023



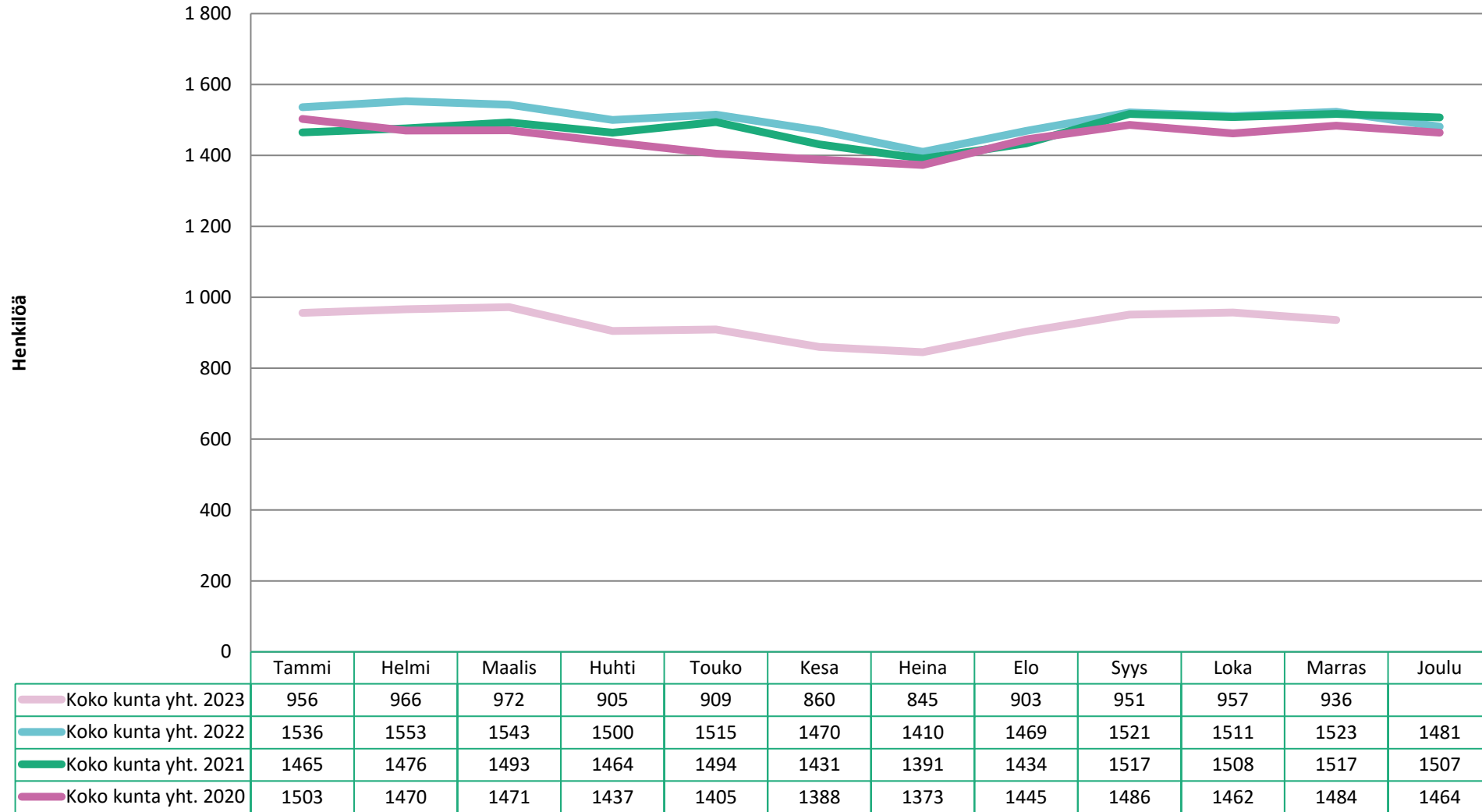
Sosiaali- ja terveyshenkilöstön siirtyminen hyvinvointialueelle on vaikuttanut lukuihin 1.1.2023 alkaen

Määräaikaisen henkilöstön kehitys v. 2020 - 2023



Sosiaali- ja terveyshenkilöstön siirtyminen hyvinvointialueelle on vaikuttanut lukuihin 1.1.2023 alkaen

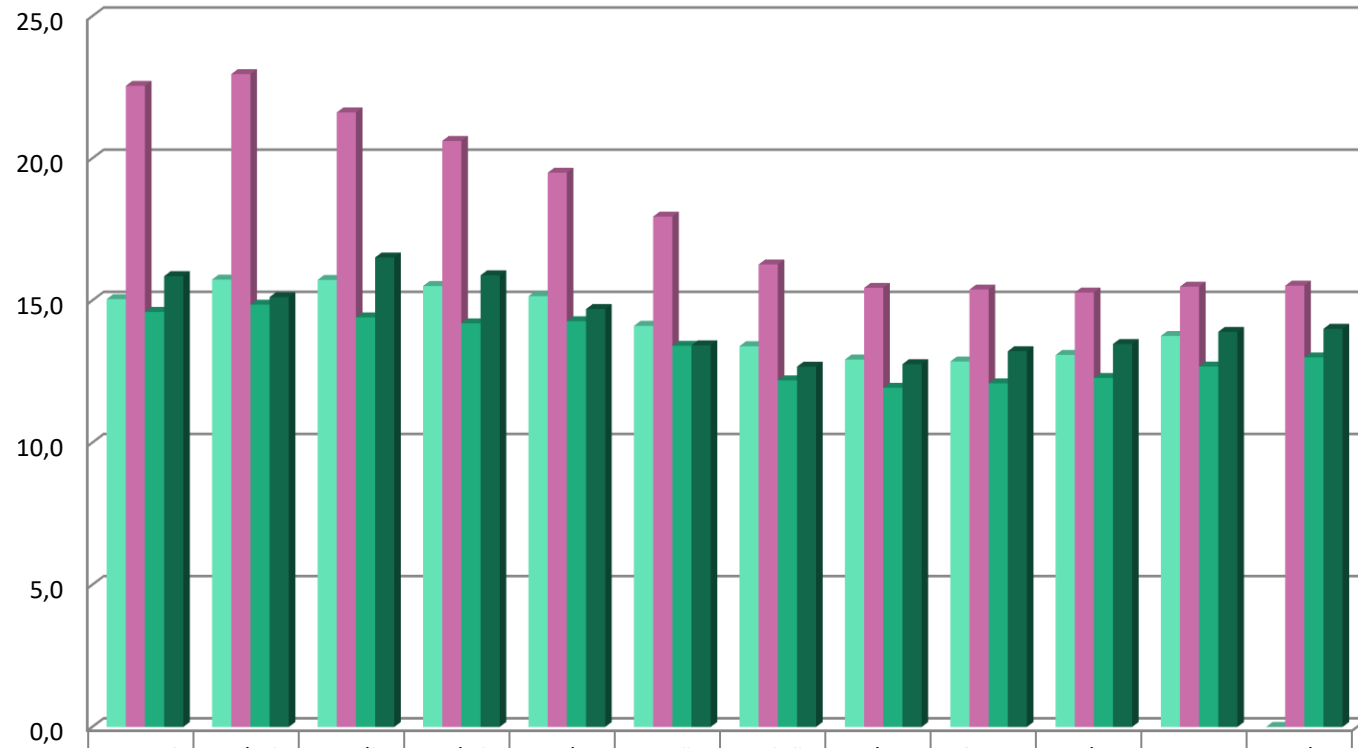
Koko henkilöstön kehitys v. 2020 - 2023



Sosiaali- ja terveyshenkilöstön siirtyminen hyvinvointialueelle on vaikuttanut lukuihin 1.1.2023 alkaen

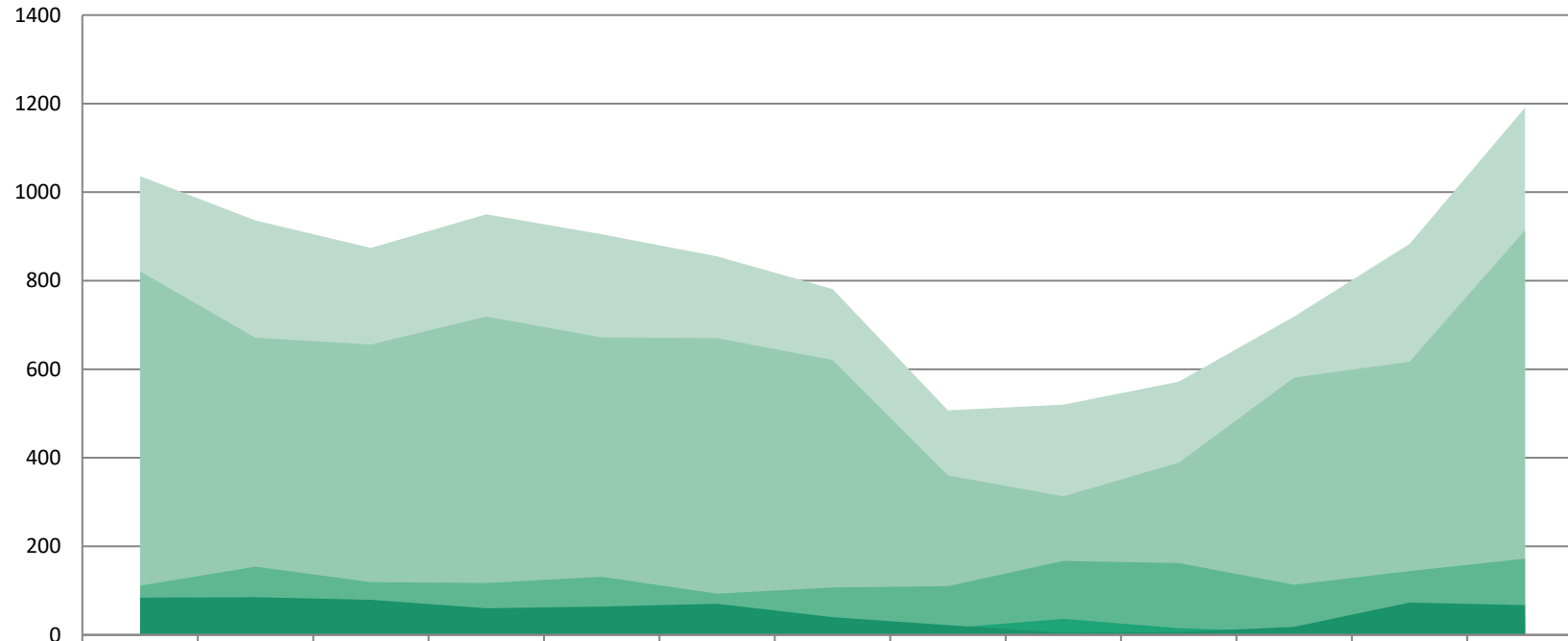
Yhden henkilön lisäys kokonaismäärässä verrattuna muihin taulukkoihin johtuu poistuneesta HVA -tulosalueesta. Sosiaali- ja terveyspalvelujen yhteisiin palveluihin on kirjattuna määräaikainen työntekijä, joka nousee kokonaishenkilömäärä raportille, mutta ei ole sijoittuneena laskennallisesti nykyisille palvelualueelle.

Sairauspoissaolot, kpv / vakinainen työntekijä / vuosi, vertailu / ennuste



	Tammi	Helmi	Maalis	Huhti	Touko	Kesä	Heinä	Elo	Syys	Loka	Marras	Joulu
■ Sairauspoissaolot, kpv / vak.työntekijä / vuosi, KUNTA 2023	15,0	15,7	15,7	15,5	15,2	14,1	13,4	12,9	12,9	13,1	13,8	0,0
■ Sairauspoissaolot, kpv / vak.työntekijä / vuosi, KUNTA 2022	22,5	23,0	21,6	20,6	19,5	17,9	16,3	15,4	15,4	15,3	15,5	15,5
■ Sairauspoissaolot, kpv / vak.työntekijä / vuosi, KUNTA 2021	14,6	14,9	14,4	14,2	14,3	13,4	12,2	11,9	12,1	12,3	12,7	13,0
■ Sairauspoissaolot, kpv / vak.työntekijä / vuosi, KUNTA 2020	15,9	15,1	16,5	15,9	14,7	13,4	12,7	12,8	13,2	13,5	13,9	14,0

Vakinaisen henkilöstön sairauspoissaolot (kpv) palvelualueittain



	Marras	Joulu	2023 Tammi	Helmi	Maalis	Huhti	Touko	Kesä	Heinä	Elo	Syys	Loka	Marras
■ Koko kunta yht.	1036	936	874	950	905	855	781	507	520	572	719	883	1191
■ Sivistyspalvelut	821	671	656	719	672	670	621	360	313	389	581	617	914
■ Yhteiset palvelut	111	154	119	117	131	93	107	110	167	162	113	144	172
■ Tekniset palvelut	20	26	20	54	38	22	13	15	36	15	7	49	38
■ Elinvoima- ja konsernipalvelut	84	85	79	60	64	70	40	22	4	6	18	73	67

Sairauspoissaolot kpv / vakinainen työntekijä / vuosi, palvelualueittain v. 2023

	Tammi	Helmi	Maalis	Huhti	Touko	Kesä	Heinä	Elo	Syys	Loka	Marras	Tammi - Marras
<i>Elinvoima- ja konsernipalvelut</i>												
Henkilöstömäärä, vakinaiset	61	60	60	61	60	61	61	62	62	62	62	
Sairauspoissaolot, vak.työntek. (kpv)	79	60	64	70	40	22	4	6	18	73	67	503
Sairauspv/vak.työntek./vuosi (kpv)	15,5	13,7	13,3	13,4	12,3	11,0	9,5	8,5	7,9	8,6	9,0	
<i>Sivistyspalvelut</i>												
Henkilöstömäärä, vakinaiset	495	493	488	485	482	487	488	500	500	500	501	
Sairauspoissaolot, vak.työntek. (kpv)	656	719	672	670	621	360	313	389	581	617	914	6512
Sairauspv/vak.työntek./vuosi (kpv)	16,0	16,7	16,6	16,5	16,3	15,0	14,0	13,4	13,5	13,6	14,4	
<i>Tekniset palvelut</i>												
Henkilöstömäärä, vakinaiset	52	52	52	52	53	52	51	52	52	52	53	
Sairauspoissaolot, vak.työntek. (kpv)	20	54	38	22	13	15	36	15	7	49	38	307
Sairauspv/vak.työntek./vuosi (kpv)	4,6	8,5	8,6	7,7	6,8	6,2	6,5	6,1	5,6	6,2	6,4	
<i>Yhteiset palvelut</i>												
Henkilöstömäärä, vakinaiset	89	89	92	92	89	87	88	92	87	86	86	
Sairauspoissaolot, vak.työntek. (kpv)	119	117	131	93	107	110	167	162	113	144	172	1435
Sairauspv/vak.työntek./vuosi (kpv)	16,1	15,9	16,5	15,5	15,3	15,2	16,3	17,0	16,8	17,1	17,6	

Bonusvapaat ajalla 1.1.- 30.11.2023

Siilinjärven kunta

Bonusvapaat ajalla 1/2023 - 11/2023

Syykoodi	Palvelualueet	Kalenteripäivät yhteensä
Bonusvapaa, palkaton	KIRJASTO	11
Bonusvapaa, palkaton	LIIKUNTAPALVELUT	15
Bonusvapaa, palkaton	NUORISO- JA KULTTUURIPALVELUT	1
Bonusvapaa, palkaton	OPETUSPALVELUT	5
Bonusvapaa, palkaton	VARHAISKASVATUSPALVELUT	141
	Yhteensä	173
Bonusvapaa, palkaton	MAAHANMUUTTO	5
Bonusvapaa, palkaton	RUOKA- JA PUHTAUSPALVELUT	315
Bonusvapaa, palkaton	TYÖLLISYYSTOIM. JA TUKIPALV.	40
	Yhteensä	360
Bonusvapaa, palkaton	KUNTATEKNIikka	25
Bonusvapaa, palkaton	TEKN. HALLINTO JA VARIKKOPALV.	5
	Yhteensä	30
	KAIKKI YHT.	563
Bonusvapaalla ollut	69 henkilöä	
Tilasto ajettu	15.12.2023	

Henkilöstön palkattomat bonusvapaat ajalla 1/2023 - 11/2023		
	Ed.Vuosi	Päivät
Elinvoima- ja konsernipalvelut	20	
Sivistyspalvelut	213	173
Yhteiset palvelut	187	360
Tekniset palvelut	30	30
Yhteensä	450	563
Ajalla 1/2023 - 10/2023	442	563
Muutos	8	0

Työtaturmat kalenteripäivinä 11/2023

		Työtaturmat / ammattitaudit 01-11/2023	
	kpv / hlo lkm		kpv / hlo lkm
<i>ELINVOIMA- JA KONSERNIPALVELUT YHTEENSÄ</i>	0 / 0	<i>ELINVOIMA- JA KONSERNIPALVELUT YHTEENSÄ</i>	0 / 0
Opetuspalvelut	18 / 3	Opetuspalvelut	79 / 10
Varhaiskasvatuspalvelut	28 / 1	Varhaiskasvatuspalvelut	38 / 3
<i>SIVISTYSPALVELUT YHTEENSÄ</i>	46 / 4	<i>SIVISTYSPALVELUT YHTEENSÄ</i>	117 / 13
<i>TEKNISET PALVELUT YHTEENSÄ</i>	0 / 0	<i>TEKNISET PALVELUT YHTEENSÄ</i>	0 / 0
Ruoka- ja puhtauspalvelut	0 / 0	Ruoka- ja puhtauspalvelut	16 / 2
<i>YHTEISET PALVELUT YHTEENSÄ</i>	0 / 0	<i>YHTEISET PALVELUT YHTEENSÄ</i>	16 / 2
<i>KAIKKI YHTEENSÄ</i>	46 / 4	<i>KAIKKI YHTEENSÄ</i>	133 / 15



SIILINJÄRVI

SYDÄN SEN sanoo