

Henkilöstöpalvelut / Tanja Uimonen / 16.10.2023

# Henkilöstötilastoja

Syyskuu 2023

**SYDÄN SEN**  
**sanoo**

  
**SIILINJÄRVI**

Henkilöstö palvelualueittain 9/2022 -9/2023 tilikartan mukaan

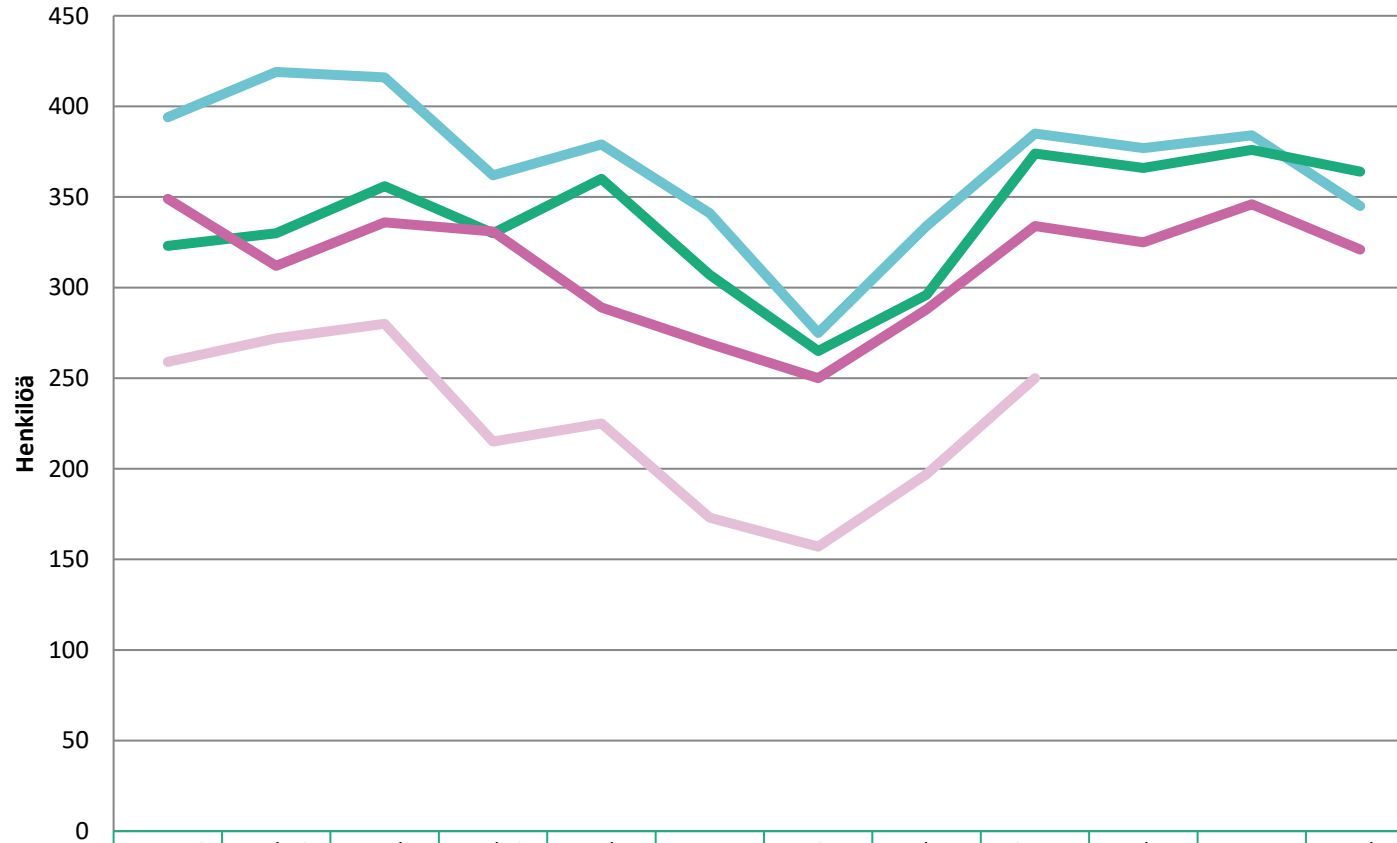
	2022				2023								
	Syys	Loka	Marras	Joulu	Tammi	Helmi	Maalis	Huhti	Touko	Kesä	Heinä	Elo	Syys
<b>Elinvoima- ja konsernipalvelut</b>													
vakinaisen	60	58	58	59	61	60	60	61	60	61	61	62	62
määräaikainen	10	11	11	11	9	11	10	11	12	13	15	11	10
<b>yhteensä</b>	<b>70</b>	<b>69</b>	<b>69</b>	<b>70</b>	<b>70</b>	<b>71</b>	<b>70</b>	<b>72</b>	<b>72</b>	<b>74</b>	<b>76</b>	<b>73</b>	<b>72</b>
<b>Sivistyspalvelut</b>													
vakinaisen	502	498	496	496	495	493	488	485	482	487	488	500	500
määräaikainen	211	203	219	186	224	235	246	182	185	126	114	159	212
<b>yhteensä</b>	<b>713</b>	<b>701</b>	<b>715</b>	<b>682</b>	<b>719</b>	<b>728</b>	<b>734</b>	<b>667</b>	<b>667</b>	<b>613</b>	<b>602</b>	<b>659</b>	<b>712</b>
<b>Tekniset palvelut</b>													
vakinaisen	51	53	54	54	52	52	52	52	53	52	51	52	52
määräaikainen	6	2	1	2	2	2	2	2	7	13	10	7	5
<b>yhteensä</b>	<b>57</b>	<b>55</b>	<b>55</b>	<b>56</b>	<b>54</b>	<b>54</b>	<b>54</b>	<b>54</b>	<b>60</b>	<b>65</b>	<b>61</b>	<b>59</b>	<b>57</b>
<b>Yhteiset palvelut</b>													
vakinaisen	101	100	100	96	89	89	92	92	89	87	88	92	87
määräaikainen	31	35	32	29	23	23	22	20	21	21	18	20	23
<b>yhteensä</b>	<b>132</b>	<b>135</b>	<b>132</b>	<b>125</b>	<b>112</b>	<b>112</b>	<b>114</b>	<b>112</b>	<b>110</b>	<b>108</b>	<b>106</b>	<b>112</b>	<b>110</b>
<b>Yhteensä</b>													
<b>Vakinaiset</b>	<b>714</b>	<b>709</b>	<b>708</b>	<b>705</b>	<b>697</b>	<b>694</b>	<b>692</b>	<b>690</b>	<b>684</b>	<b>687</b>	<b>688</b>	<b>706</b>	<b>701</b>
<b>Määräaikaiset</b>	<b>258</b>	<b>251</b>	<b>263</b>	<b>228</b>	<b>258</b>	<b>271</b>	<b>280</b>	<b>215</b>	<b>225</b>	<b>173</b>	<b>157</b>	<b>197</b>	<b>250</b>
<b>Koko kunta yht.</b>	<b>972</b>	<b>960</b>	<b>971</b>	<b>933</b>	<b>955</b>	<b>965</b>	<b>972</b>	<b>905</b>	<b>909</b>	<b>860</b>	<b>845</b>	<b>903</b>	<b>951</b>

# Vakinaisen henkilöstön kehitys v. 2020 - 2023



Sosiaali- ja terveyshenkilöstön siirtyminen hyvinvointialueelle on vaikuttanut lukuihin 1.1.2023 alkaen

## Määräaikaisen henkilöstön kehitys v. 2020 - 2023



Sosiaali- ja terveyshenkilöstön siirtyminen hyvinvointialueelle on vaikuttanut lukuihin 1.1.2023 alkaen

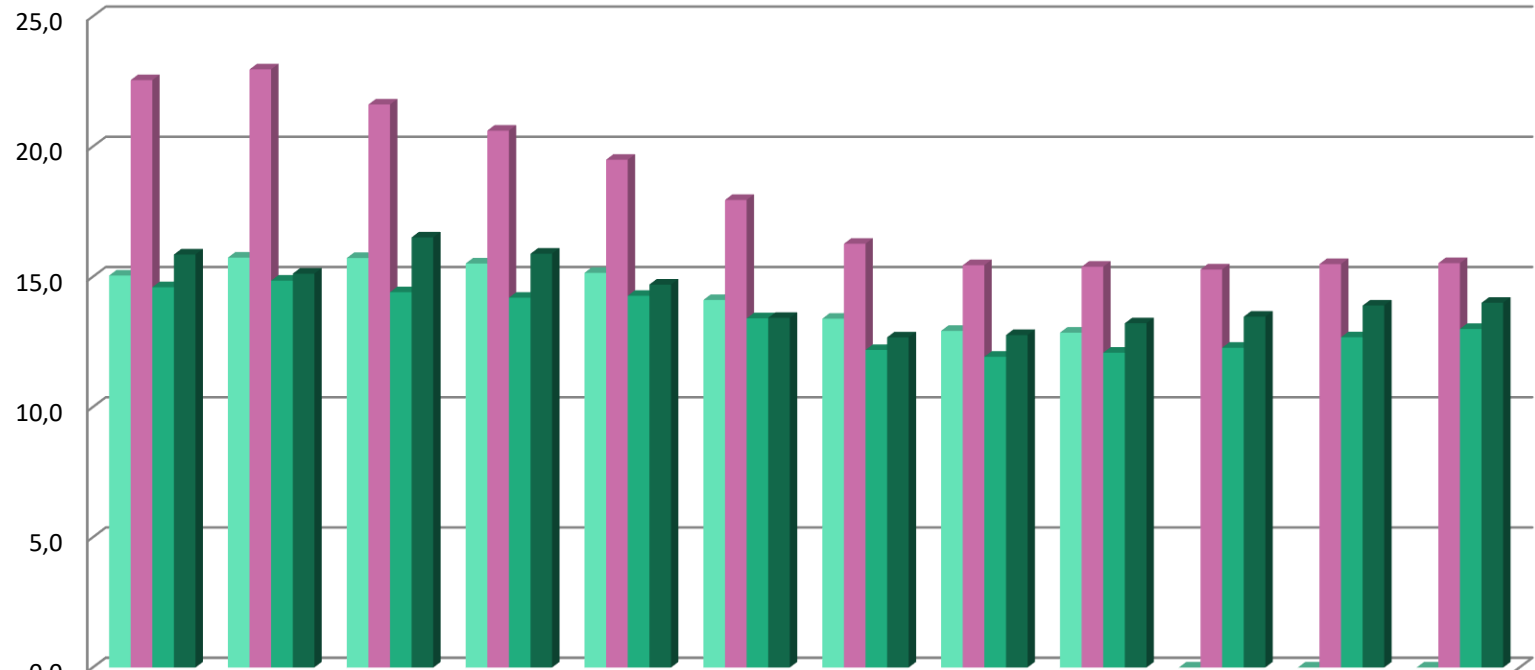
# Koko henkilöstön kehitys v. 2020 - 2023



Sosiaali- ja terveysten henkilöstön siirtyminen hyvinvointialueelle on vaikuttanut lukuihin 1.1.2023 alkaen

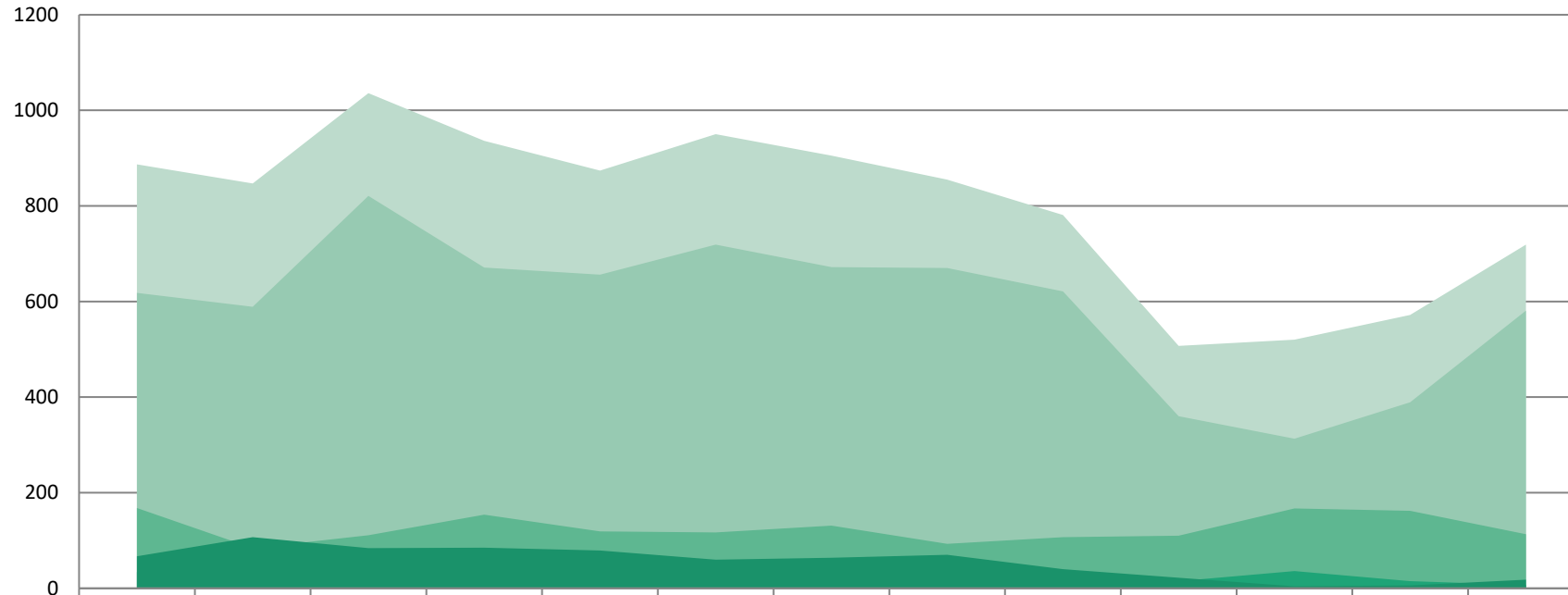
Yhden henkilön lisäys kokonaismäärässä verrattuna muihin taulukkoihin johtuu poistuneesta HVA -tulosalueesta. Sosiaali- ja terveysten palvelujen yhteisiin palveluihin on kirjattuna määräaikainen työntekijä, joka nousee kokonaishenkilömäärä raportille, mutta ei ole sijoittuneena laskennallisesti nykyisille palvelualueelle.

## Sairauspoissaolot, kpv / vakinainen työntekijä / vuosi, vertailu / ennuste



	Tammi	Helmi	Maaliskuu	Huhtikuu	Toukokuu	Kesä	Heinäkuu	Elo	Syys	Loka	Marras	Joulukuu
Sairauspoissaolot, kpv / vak.työntekijä / vuosi, KUNTA 2023	15,0	15,7	15,7	15,5	15,2	14,1	13,4	12,9	12,9	0,0	0,0	0,0
Sairauspoissaolot, kpv / vak.työntekijä / vuosi, KUNTA 2022	22,5	23,0	21,6	20,6	19,5	17,9	16,3	15,4	15,4	15,3	15,5	15,5
Sairauspoissaolot, kpv / vak.työntekijä / vuosi, KUNTA 2021	14,6	14,9	14,4	14,2	14,3	13,4	12,2	11,9	12,1	12,3	12,7	13,0
Sairauspoissaolot, kpv / vak.työntekijä / vuosi, KUNTA 2020	15,9	15,1	16,5	15,9	14,7	13,4	12,7	12,8	13,2	13,5	13,9	14,0

## Vakinaisen henkilöstön sairauspoissaolot (kpv) palvelualueittain



	Syys	Loka	Marras	Joulu	2023 Tammi	Helmi	Maalis	Huhti	Touko	Kesä	Heinä	Elo	Syys
Koko kunta yht.	887	847	1036	936	874	950	905	855	781	507	520	572	719
Sivistyspalvelut	618	589	821	671	656	719	672	670	621	360	313	389	581
Yhteiset palvelut	168	84	111	154	119	117	131	93	107	110	167	162	113
Tekniset palvelut	34	67	20	26	20	54	38	22	13	15	36	15	7
Elinvoima- ja konsernipalvelut	67	107	84	85	79	60	64	70	40	22	4	6	18

## Sairauspoissaolot kpv / vakinainen työntekijä / vuosi, palvelualueittain v. 2023

Sairauspoissaolot (kpv) / vakinainen työntekijä / vuosi, palvelualueittain v. 2023										Tammi - Syys
	Tammi	Helmi	Maalis	Huhti	Touko	Kesä	Heinä	Elo	Syys	Tammi - Syys
<b><i>Elinvoima- ja konsernipalvelut</i></b>										
Henkilöstömäärä, vakinaiset	61	60	60	61	60	61	61	62	62	
Sairauspoissaolot, vak.työntek. (kpv)	79	60	64	70	40	22	4	6	18	<b>363</b>
Sairauspv/vak.työntek./vuosi (kpv)	15,6	13,7	13,3	13,5	12,3	11,0	9,5	8,5	7,9	
<b><i>Sivistyspalvelut</i></b>										
Henkilöstömäärä, vakinaiset	495	493	488	485	482	487	488	500	500	
Sairauspoissaolot, vak.työntek. (kpv)	656	719	672	670	621	360	313	389	581	<b>4981</b>
Sairauspv/vak.työntek./vuosi (kpv)	16,0	16,8	16,7	16,6	16,3	15,1	14,0	13,4	13,5	
<b><i>Tekniset palvelut</i></b>										
Henkilöstömäärä, vakinaiset	52	52	52	52	53	52	51	52	52	
Sairauspoissaolot, vak.työntek. (kpv)	20	54	38	22	13	15	36	15	7	<b>220</b>
Sairauspv/vak.työntek./vuosi (kpv)	4,6	8,5	8,6	7,7	6,8	6,2	6,5	6,1	5,6	
<b><i>Yhteiset palvelut</i></b>										
Henkilöstömäärä, vakinaiset	89	89	92	92	89	87	88	92	87	
Sairauspoissaolot, vak.työntek. (kpv)	119	117	131	93	107	110	167	162	113	<b>1119</b>
Sairauspv/vak.työntek./vuosi (kpv)	16,0	15,8	16,4	15,4	15,2	15,1	16,2	16,9	16,7	



# Bonusvapaat ajalla 1.1.- 30.9.2023

Siilinjärven kunta

Bonusvapaat ajalla 1/2023 - 09/2023

Syykoodi	Palvelualueet	Kalenteripäivät yhteensä
Bonusvapaa, palkaton	KIRJASTO	11
Bonusvapaa, palkaton	LIIKUNTAPALVELUT	15
Bonusvapaa, palkaton	NUORISO- JA KULTTUURIPALVELUT	1
Bonusvapaa, palkaton	OPETUSPALVELUT	5
Bonusvapaa, palkaton	VARHAISKASVATUSPALVELUT	123
	<b>Yhteensä</b>	<b>155</b>
Bonusvapaa, palkaton	MAAHANMUUTTO	5
Bonusvapaa, palkaton	RUOKA- JA PUHTAUSPALVELUT	265
Bonusvapaa, palkaton	TYÖLLISYYSTOIM. JA TUKIPALV.	30
	<b>Yhteensä</b>	<b>300</b>
Bonusvapaa, palkaton	KUNTATEKNIikka	20
Bonusvapaa, palkaton	TEKN. HALLINTO JA VARIKKOPALV.	5
	<b>Yhteensä</b>	<b>25</b>
	<b>KAIKKI YHT.</b>	<b>480</b>

Bonusvapaalla ollut 61 henkilöä

Tilasto ajettu 16.10.2023

Henkilöstön palkattomat bonusvapaat ajalla 1/2023 - 09/2023		
	Ed.Vuosi	Päivät
<b>Elinvoima- ja konsernipalvelut</b>	<b>20</b>	<b>0</b>
<b>Sivistyspalvelut</b>	<b>185</b>	<b>155</b>
<b>Yhteiset palvelut</b>	<b>162</b>	<b>300</b>
<b>Tekniset palvelut</b>	<b>25</b>	<b>25</b>
<b>Yhteensä</b>	<b>392</b>	<b>480</b>
<b>Ajalla 1/2023 - 08/2023</b>	<b>392</b>	<b>467</b>
<b>Muutos</b>	<b>0</b>	<b>13</b>

## Työtaturmat kalenteripäivinä 9/2023

Työtaturmat / ammattitaudit 09/2023		Työtaturmat / ammattitaudit 01-09/2023	
	kpv / hlo lkm		kpv / hlo lkm
<i>ELINVOIMA- JA KONSERNIPALVELUT YHTEENSÄ</i>	<b>0 / 0</b>	<i>ELINVOIMA- JA KONSERNIPALVELUT YHTEENSÄ</i>	<b>0 / 0</b>
<b>Opetuspalvelut</b>	<b>11 / 1</b>	<b>Opetuspalvelut</b>	<b>32 / 7</b>
<b>Varhaiskasvatuspalvelut</b>	<b>0 / 0</b>	<b>Varhaiskasvatuspalvelut</b>	<b>5 / 1</b>
<i>SIVISTYSPALVELUT YHTEENSÄ</i>	<b>11 / 1</b>	<i>SIVISTYSPALVELUT YHTEENSÄ</i>	<b>37 / 8</b>
<i>TEKNISET PALVELUT YHTEENSÄ</i>	<b>0 / 0</b>	<i>TEKNISET PALVELUT YHTEENSÄ</i>	<b>0 / 0</b>
<b>Ruoka- ja puhtauspalvelut</b>	<b>0 / 0</b>	<b>Ruoka- ja puhtauspalvelut</b>	<b>16 / 2</b>
<i>YHTEISET PALVELUT YHTEENSÄ</i>	<b>0 / 0</b>	<i>YHTEISET PALVELUT YHTEENSÄ</i>	<b>16 / 2</b>
<i>KAIKKI YHTEENSÄ</i>	<b>11 / 1</b>	<i>KAIKKI YHTEENSÄ</i>	<b>53 / 10</b>



**SIILINJÄRVI**

---

**SYDÄN SEN sanoo**