

Henkilöstöpalvelut / Satu Yletyinen / 18.9.2023

Henkilöstötilastoja

Elokuu 2023

SYDÄN SEN
sanoo


SIILINJÄRVI

Henkilöstö palvelualueittain 8/2022 -8/2023 tilikartan mukaan

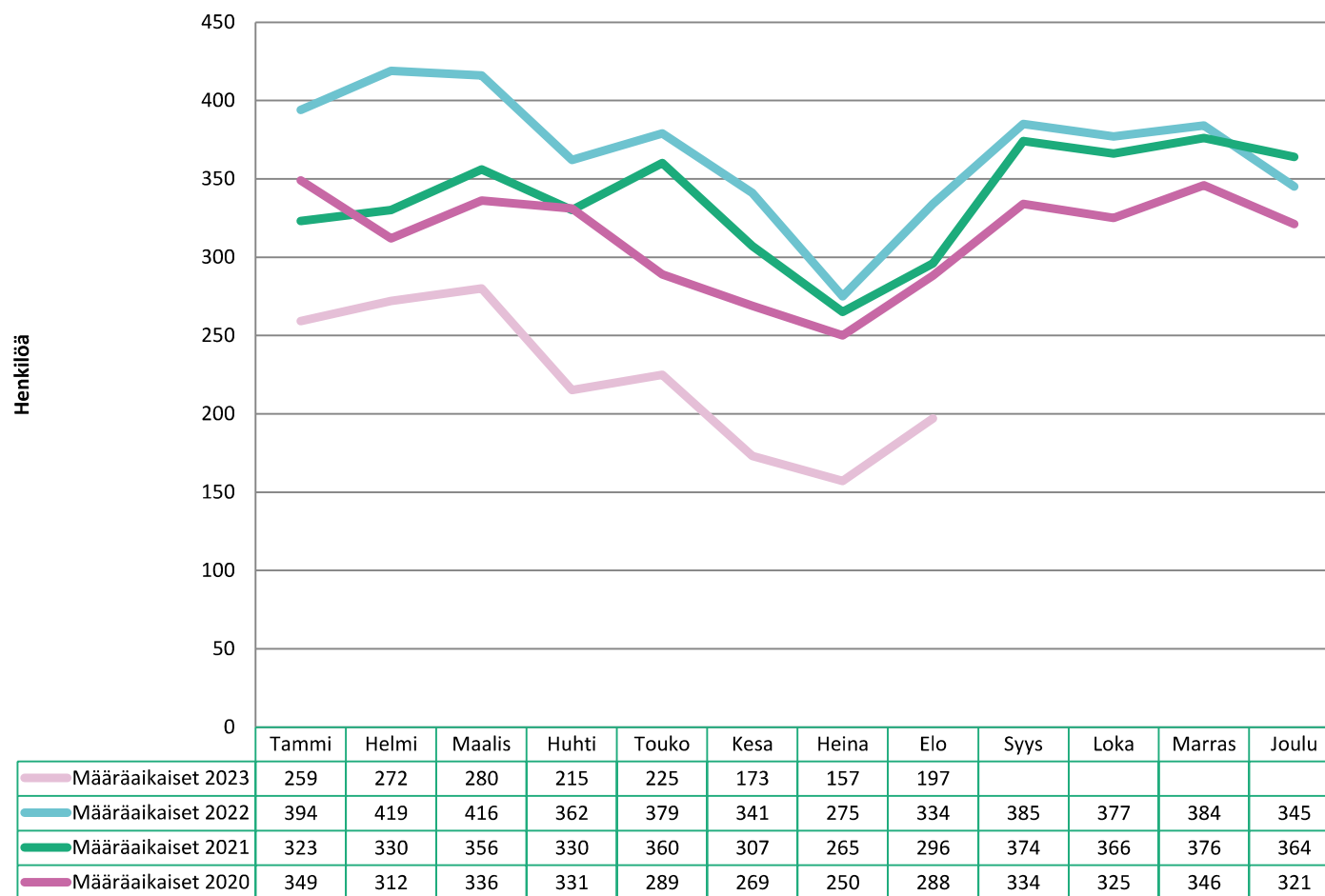
	2022		2023										
	Elo	Syys	Loka	Marras	Joulu	Tammi	Helmi	Maalis	Huhti	Touko	Kesä	Heinä	Elo
<i>Elinvoima- ja konsernipalvelut</i>													
vakinainen	58	60	58	58	59	61	60	60	61	60	61	61	62
määräaikainen	10	10	11	11	11	9	11	10	11	12	13	15	11
yhteensä	68	70	69	69	70	70	71	70	72	72	74	76	73
<i>Sivistyspalvelut</i>													
vakinainen	504	502	498	496	496	495	493	488	485	482	487	488	500
määräaikainen	152	211	203	219	186	224	235	246	182	185	126	114	159
yhteensä	656	713	701	715	682	719	728	734	667	667	613	602	659
<i>Tekniset palvelut</i>													
vakinainen	51	51	53	54	54	52	52	52	52	53	52	51	52
määräaikainen	7	6	2	1	2	2	2	2	2	7	13	10	7
yhteensä	58	57	55	55	56	54	54	54	54	60	65	61	59
<i>Yhteiset palvelut</i>													
vakinainen	102	101	100	100	96	89	89	92	92	89	87	88	92
määräaikainen	36	31	35	32	29	23	23	22	20	21	21	18	20
yhteensä	138	132	135	132	125	112	112	114	112	110	108	106	112
<i>Yhteensä</i>													
Vakinaiset	715	714	709	708	705	697	694	692	690	684	687	688	706
Määräaikaiset	205	258	251	263	228	258	271	280	215	225	173	157	197
Koko kunta yht.	920	972	960	971	933	955	965	972	905	909	860	845	903

Vakinaisen henkilöstön kehitys v. 2020 - 2023



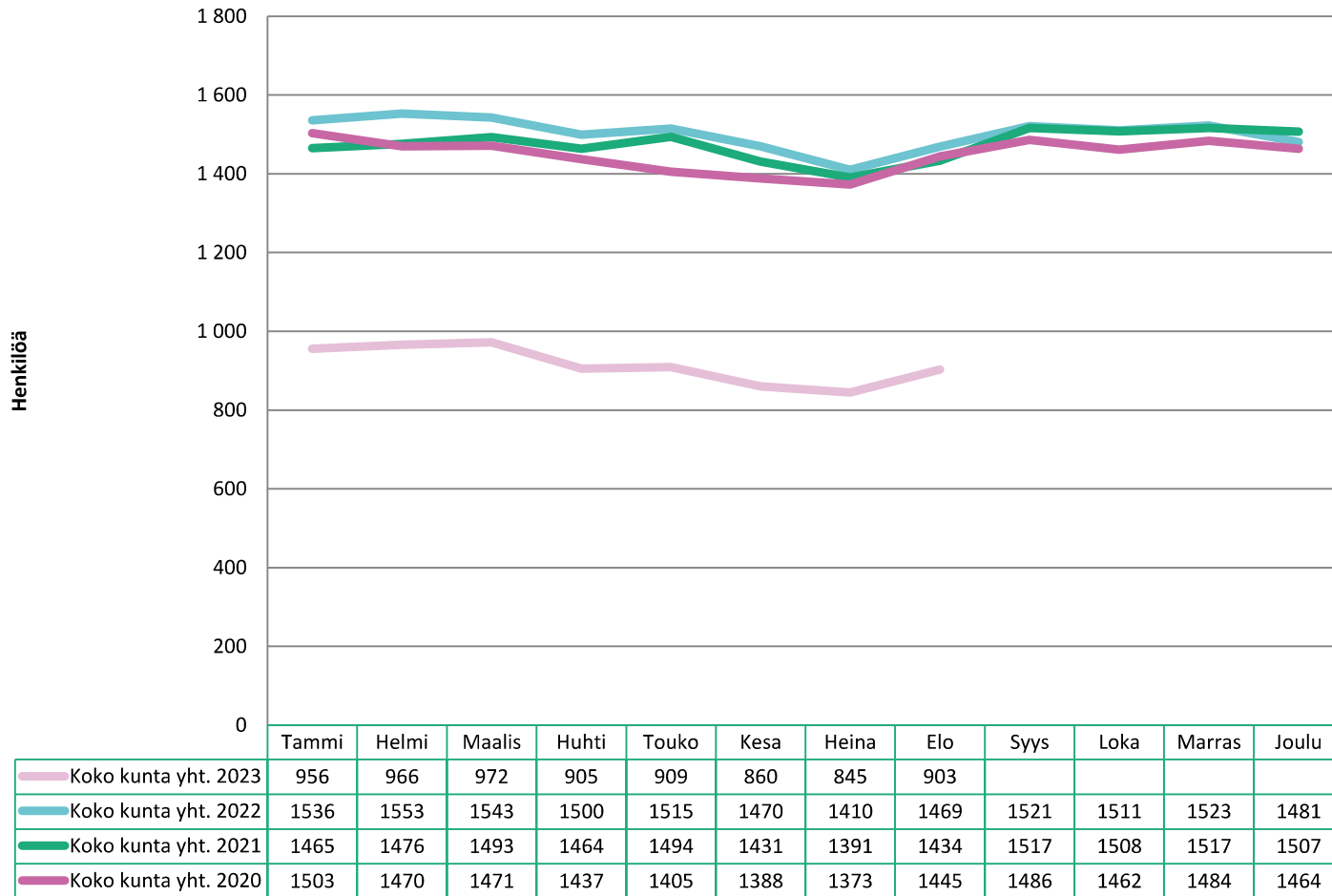
Sosiaali- ja terveystyöntekijöiden siirtyminen hyvinvointialueelle on vaikuttanut lukuihin 1.1.2023 alkaen

Määräaikaisen henkilöstön kehitys v. 2020 - 2023



Sosiaali- ja terveyshenkilöstön siirtyminen hyvinvointialueelle on vaikuttanut lukuihin 1.1.2023 alkaen

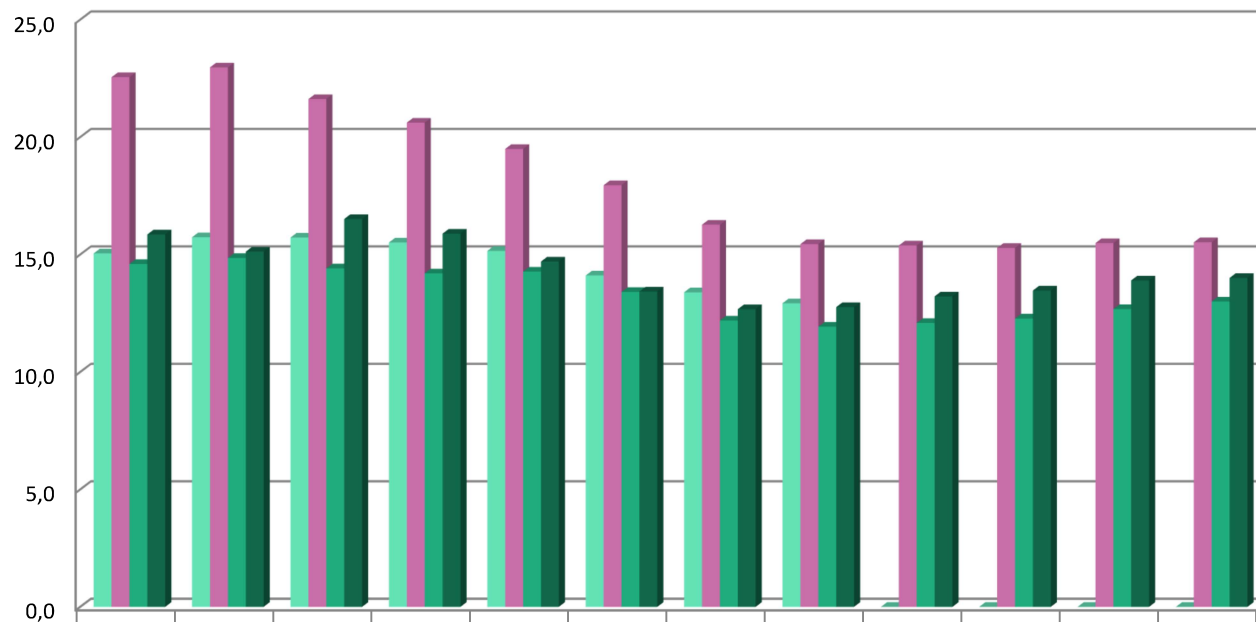
Koko henkilöstön kehitys v. 2020 - 2023



Sosiaali- ja terveysten henkilöstön siirtyminen hyvinvointialueelle on vaikuttanut lukuihin 1.1.2023 alkaen

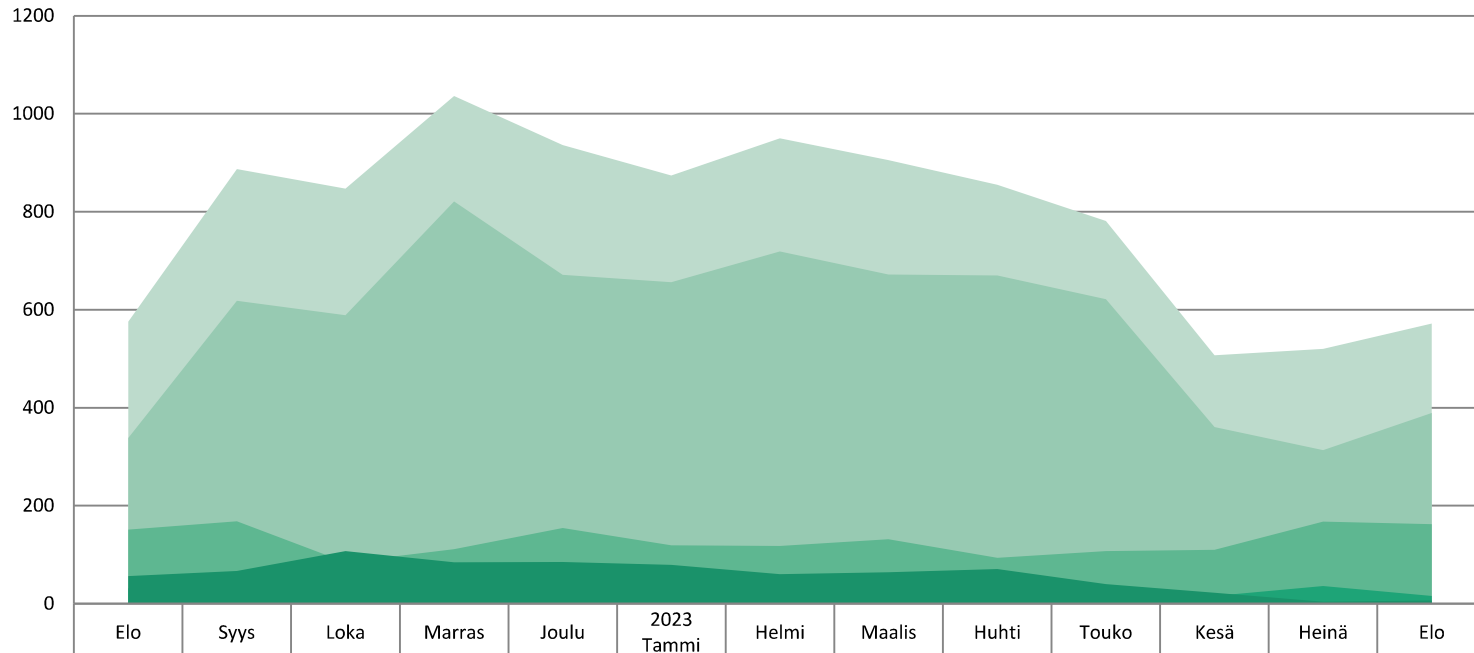
Yhden henkilön lisäys kokonaismäärässä verrattuna muihin taulukkoihin johtuu poistuneesta HVA -tulosalueesta. Sosiaali- ja terveysten palvelujen yhteisiin palveluihin on kirjattuna määräaikainen työntekijä, joka nousee kokonaishenkilömäärä raportille, mutta ei ole sijoittuneena laskennallisesti nykyisille palvelualueelle.

Sairauspoissaolot, kpv / vakinainen työntekijä / vuosi, vertailu / ennuste



	Tammi	Helmi	Maalis	Huhti	Touko	Kesä	Heinä	Elo	Syys	Loka	Marras	Joulu
Sairauspoissaolot, kpv / vak.työntekijä / vuosi, KUNTA 2023	15,0	15,7	15,7	15,5	15,2	14,1	13,4	12,9	0,0	0,0	0,0	0,0
Sairauspoissaolot, kpv / vak.työntekijä / vuosi, KUNTA 2022	22,5	23,0	21,6	20,6	19,5	17,9	16,3	15,4	15,4	15,3	15,5	15,5
Sairauspoissaolot, kpv / vak.työntekijä / vuosi, KUNTA 2021	14,6	14,9	14,4	14,2	14,3	13,4	12,2	11,9	12,1	12,3	12,7	13,0
Sairauspoissaolot, kpv / vak.työntekijä / vuosi, KUNTA 2020	15,9	15,1	16,5	15,9	14,7	13,4	12,7	12,8	13,2	13,5	13,9	14,0

Vakinaisen henkilöstön sairauspoissaolot (kpv) palvelualueittain



	Elo	Syys	Loka	Marras	Joulu	2023 Tammi	Helmi	Maalis	Huhti	Touko	Kesä	Heinä	Elo
Koko kunta yht.	576	887	847	1036	936	874	950	905	855	781	507	520	572
Sivistyspalvelut	338	618	589	821	671	656	719	672	670	621	360	313	389
Yhteiset palvelut	151	168	84	111	154	119	117	131	93	107	110	167	162
Tekniset palvelut	31	34	67	20	26	20	54	38	22	13	15	36	15
Elinvoima- ja konsernipalvelut	56	67	107	84	85	79	60	64	70	40	22	4	6

Sairauspoissaolot kpv / vakinainen työntekijä / vuosi, palvelualueittain v. 2023

Sairauspoissaolot (kpv) / vakinainen työntekijä / vuosi, palvelualueittain v. 2023										
	Tammi	Helmi								Tammi - Elo
	Tammi	Helmi	Maalis	Huhti	Touko	Kesä	Heinä	Elo		Tammi - Elo
Elinvoima- ja konsernipalvelut										
Henkilöstömäärä, vakinaiset	61	60	60	61	60	61	61	62		
Sairauspoissaolot, vak.työntek. (kpv)	79	60	64	70	40	22	4	6		345
Sairauspv/vak.työntek./vuosi (kpv)	15,6	13,7	13,4	13,5	12,4	11,0	9,6	8,5		
Sivistyspalvelut										
Henkilöstömäärä, vakinaiset	495	493	488	485	482	487	488	500		
Sairauspoissaolot, vak.työntek. (kpv)	656	719	672	670	621	360	313	389		4400
Sairauspv/vak.työntek./vuosi (kpv)	16,1	16,8	16,7	16,6	16,4	15,1	14,0	13,5		
Tekniset palvelut										
Henkilöstömäärä, vakinaiset	52	52	52	52	53	52	51	52		
Sairauspoissaolot, vak.työntek. (kpv)	20	54	38	22	13	15	36	15		213
Sairauspv/vak.työntek./vuosi (kpv)	4,6	8,5	8,6	7,7	6,8	6,2	6,5	6,1		
Yhteiset palvelut										
Henkilöstömäärä, vakinaiset	89	89	92	92	89	87	88	92		
Sairauspoissaolot, vak.työntek. (kpv)	119	117	131	93	107	110	167	162		1006
Sairauspv/vak.työntek./vuosi (kpv)	16	15,8	16,4	15,4	15,2	15,1	16,1	16,8		

Bonusvapaat ajalla 1.1.- 31.8.2023

Siilinjärven kunta

Bonusvapaat ajalla 1/2023 - 08/2023

Syykoodi Palvelualueet

Kalenteripäivät yhteensä

Bonusvapaa, palkaton	KIRJASTO	11
Bonusvapaa, palkaton	LIIKUNTAPALVELUT	15
Bonusvapaa, palkaton	OPETUSPALVELUT	5
Bonusvapaa, palkaton	VARHAISKASVATUSPALVELUT	121
	Yhteensä	152
Bonusvapaa, palkaton	MAAHANMUUTTO	5
Bonusvapaa, palkaton	RUOKA- JA PUHTAUSPALVELUT	265
Bonusvapaa, palkaton	TYÖLLISYYSTOIM. JA TUKIPALV.	30
	Yhteensä	300
Bonusvapaa, palkaton	KUNTATEKNIikka	10
Bonusvapaa, palkaton	TEKN. HALLINTO JA VARIKKOPALV.	5
	Yhteensä	15
	KAIKKI YHT.	467

Bonusvapaalla ollut 58 henkilöä
Tilasto ajettu 16.09.2023

Henkilöstön palkattomat bonusvapaat ajalla 1/2023 - 08/2023		
	Ed.Vuosi	Päivät
Elinvoima- ja konsernipalvelut	20	0
Sivistyspalvelut	185	152
Yhteiset palvelut	162	300
Tekniset palvelut	25	15
Yhteensä	392	467
Ajalla 1/2023 - 07/2023	302	385
Muutos	90	82

Työtaturmat kalenteripäivinä 8/2023

Työtaturmat / ammattitaudit 08/2023		Työtaturmat / ammattitaudit 01-08/2023	
	kpv / hlo lkm		kpv / hlo lkm
ELINVOIMA- JA KONSERNIPALVELUT YHTEENSÄ	0 / 0	ELINVOIMA- JA KONSERNIPALVELUT YHTEENSÄ	0 / 0
Opetuspalvelut	0 / 0	Opetuspalvelut	21 / 7
Varhaiskasvatuspalvelut	0 / 0	Varhaiskasvatuspalvelut	5 / 1
SIVISTYSPALVELUT YHTEENSÄ	0 / 0	SIVISTYSPALVELUT YHTEENSÄ	26 / 8
TEKNISET PALVELUT YHTEENSÄ	0 / 0	TEKNISET PALVELUT YHTEENSÄ	0 / 0
Ruoka- ja puhtauspalvelut	0 / 0	Ruoka- ja puhtauspalvelut	16 / 2
YHTEISET PALVELUT YHTEENSÄ	0 / 0	YHTEISET PALVELUT YHTEENSÄ	16 / 2
KAIKKI YHTEENSÄ	0 / 0	KAIKKI YHTEENSÄ	42 / 10



SIILINJÄRVI

SYDÄN SEN sanoo