

Henkilöstöpalvelut / Satu Yletyinen / 18.4.2023

Henkilöstötilastoja

Huhtikuu 2023

SYDÄN SEN
sanoo


SIILINJÄRVI

Henkilöstö palvelualueittain 3/2022 -3/2023 tilikartan mukaan

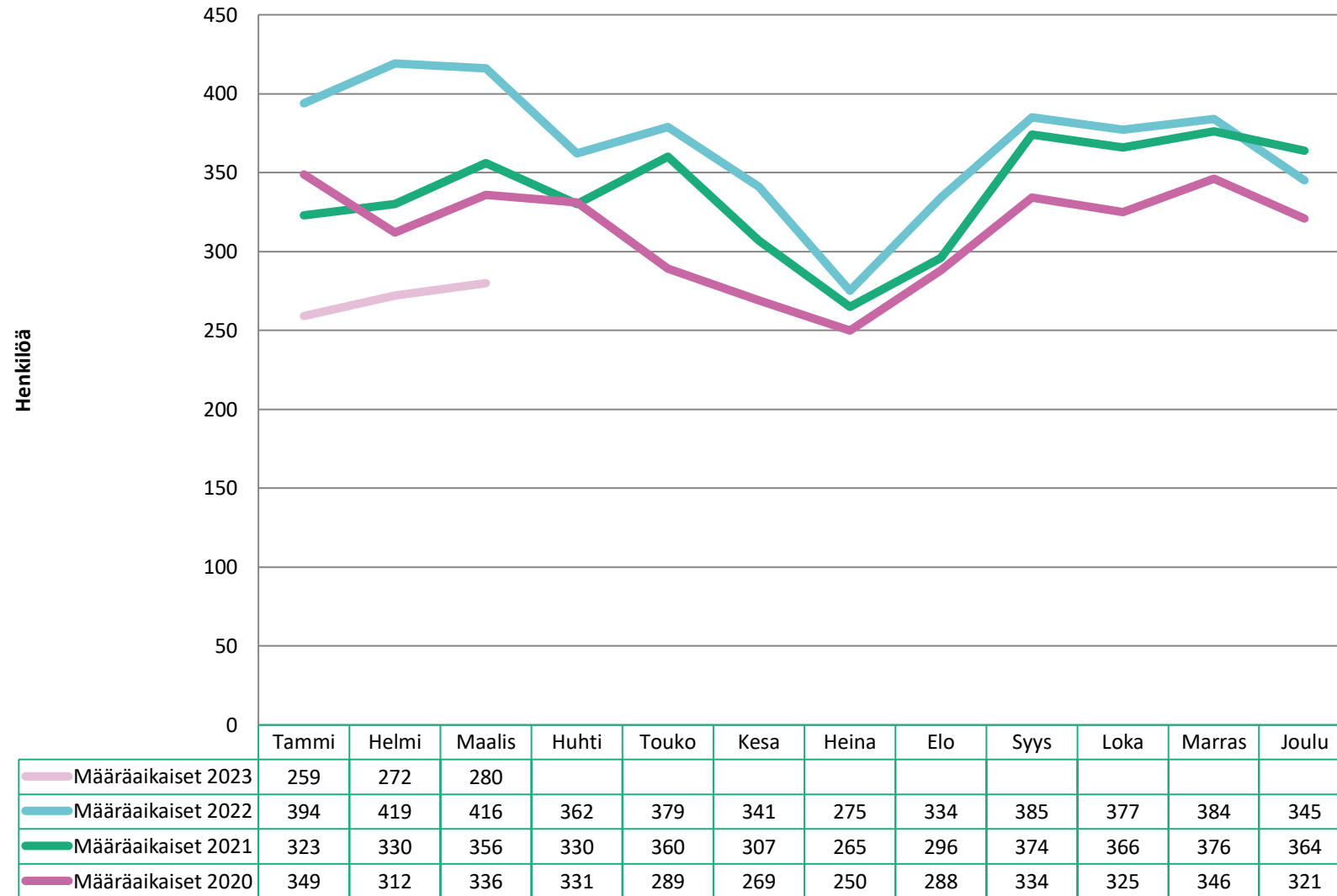
	2022						2023						
	Maalis	Huhti	Touko	Kesä	Heinä	Elo	Syys	Loka	Marras	Joulu	Tammi	Helmi	Maalis
<i>Elinvoima- ja konsernipalvelut</i>													
vakinainen	55	57	57	58	58	58	60	58	58	59	61	60	60
määräaikainen	15	12	13	17	16	10	10	11	11	11	9	11	10
yhhteensä	70	69	70	75	74	68	70	69	69	70	70	71	70
<i>Sivistyspalvelut</i>													
vakinainen	502	504	502	499	502	504	502	498	496	496	495	493	488
määräaikainen	223	171	168	103	69	152	211	203	219	186	224	235	246
yhhteensä	725	675	670	602	571	656	713	701	715	682	719	728	734
<i>Tekniset palvelut</i>													
vakinainen	54	54	52	52	51	51	51	53	54	54	52	52	52
määräaikainen	1	2	8	12	9	7	6	2	1	2	2	2	2
yhhteensä	55	56	60	64	60	58	57	55	55	56	54	54	54
<i>Yhteiset palvelut</i>													
vakinainen	104	104	105	99	103	102	101	100	100	96	89	89	92
määräaikainen	38	38	38	45	38	36	31	35	32	29	23	23	22
yhhteensä	142	142	143	144	141	138	132	135	132	125	112	112	114
<i>Yhteensä</i>													
Vakinaiset	715	719	716	708	714	715	714	709	708	705	697	694	692
Määräaikaiset	277	223	227	177	132	205	258	251	263	228	258	271	280
Koko kunta yht.	992	942	943	885	846	920	972	960	971	933	955	965	972

Vakinaisen henkilöstön kehitys v. 2020 - 2023



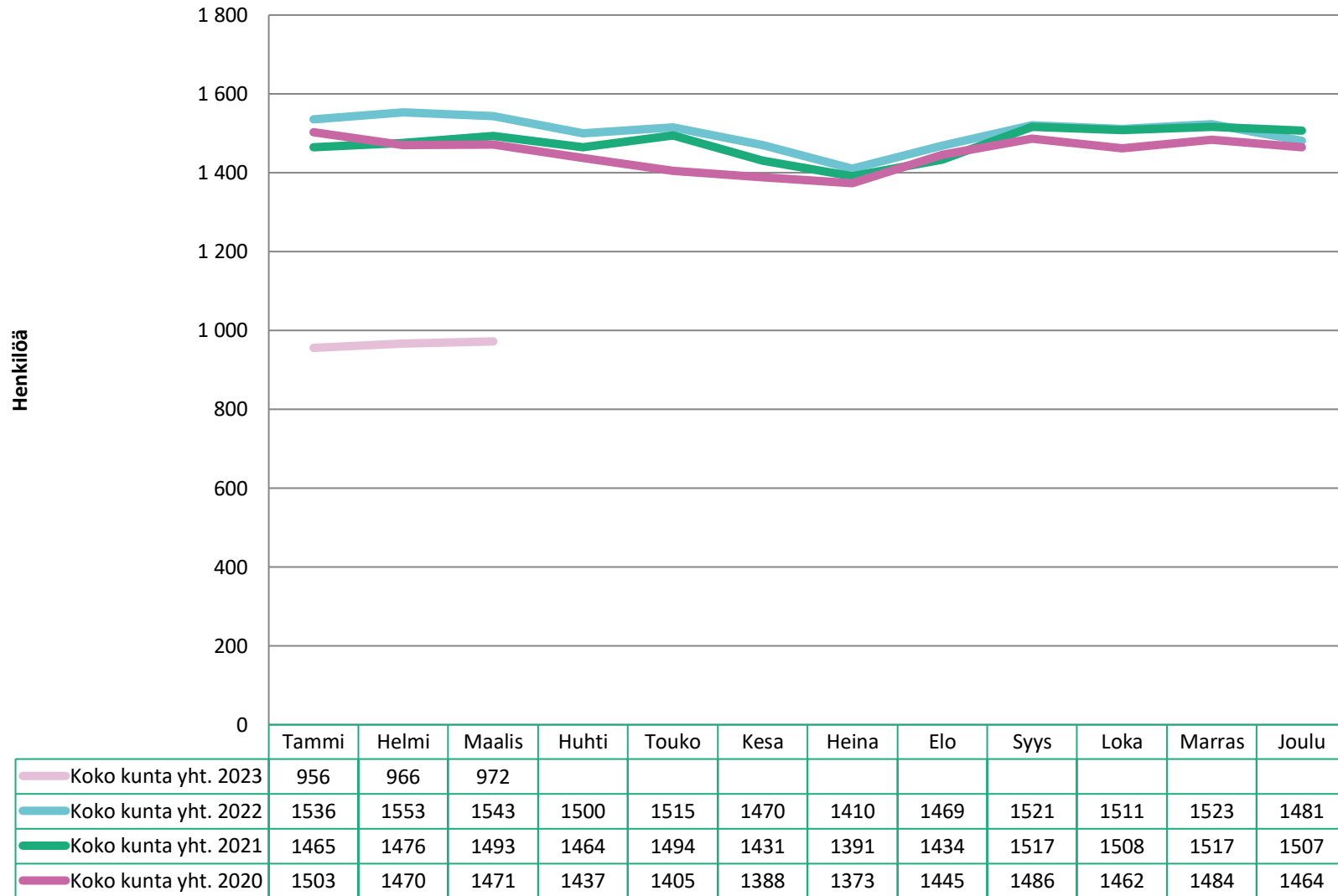
Sosiaali- ja terveyshenkilöstön siirtyminen hyvinvointialueelle on vaikuttanut lukuihin 1.1.2023 alkaen

Määräaikaisen henkilöstön kehitys v. 2020 - 2023



Sosiaali- ja terveyshenkilöstön siirtyminen hyvinvointialueelle on vaikuttanut lukuihin 1.1.2023 alkaen

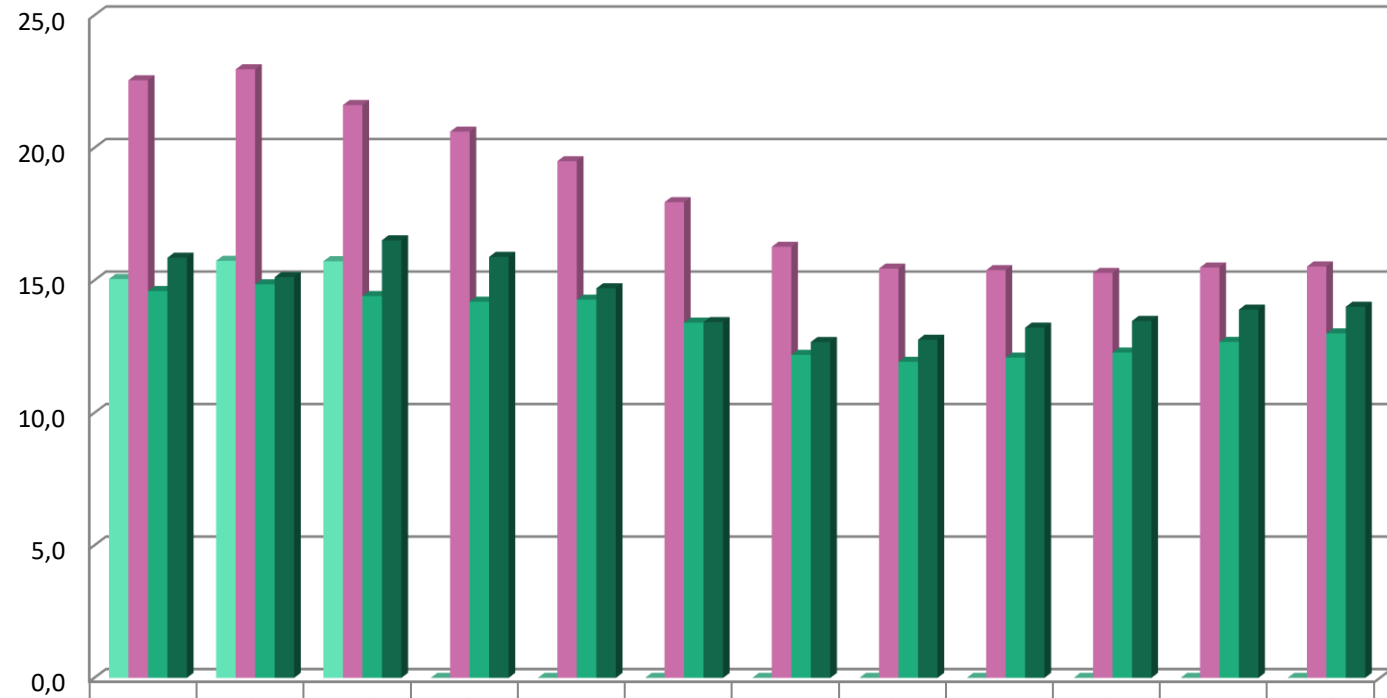
Koko henkilöstön kehitys v. 2020 - 2023



Sosiaali- ja terveyshenkilöstön siirtyminen hyvinvointialueelle on vaikuttanut lukuihin 1.1.2023 alkaen

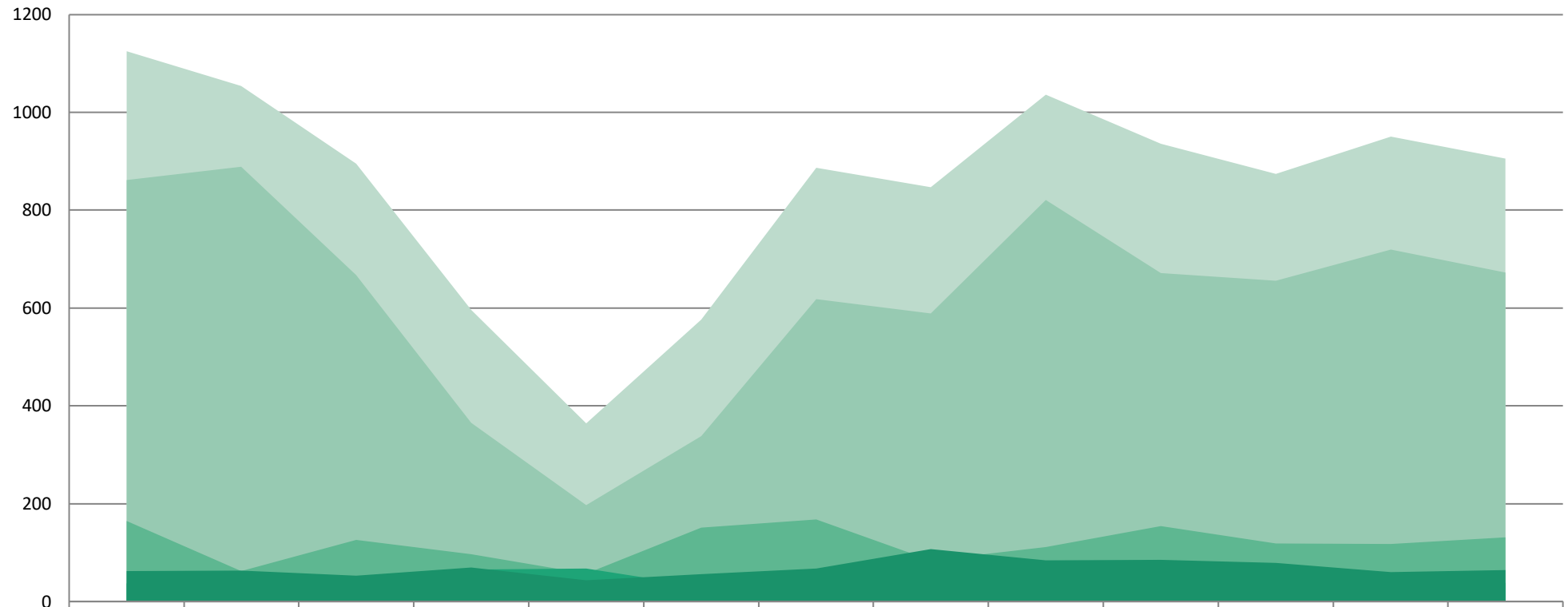
Yhden henkilön lisäys kokonaismäärässä verrattuna muihin taulukkoihin johtuu poistuneesta HVA -tulosalueesta. Sosiaali- ja terveyspalvelujen yhteisiin palveluihin on kirjattuna määräaikainen työntekijä, joka nousee kokonaishenkilömäärä raportille, mutta ei ole sijoittuneena laskennallisesti nykyisille palvelualueelle.

Sairauspoissaolot, kpv / vakinainen työntekijä / vuosi, vertailu / ennuste



	Tammi	Helmi	Maalis	Huhti	Touko	Kesä	Heinä	Elo	Syys	Loka	Marras	Joulu
Sairauspoissaolot, kpv / vak.työntekijä / vuosi, KUNTA 2023	15,0	15,7	15,7	0,0	0,0	0,0	0,0	0,0	0,0	0,0	0,0	0,0
Sairauspoissaolot, kpv / vak.työntekijä / vuosi, KUNTA 2022	22,5	23,0	21,6	20,6	19,5	17,9	16,3	15,4	15,4	15,3	15,5	15,5
Sairauspoissaolot, kpv / vak.työntekijä / vuosi, KUNTA 2021	14,6	14,9	14,4	14,2	14,3	13,4	12,2	11,9	12,1	12,3	12,7	13,0
Sairauspoissaolot, kpv / vak.työntekijä / vuosi, KUNTA 2020	15,9	15,1	16,5	15,9	14,7	13,4	12,7	12,8	13,2	13,5	13,9	14,0

Vakinaisen henkilöstön sairauspoissaolot (kpv) palvelualueittain



	Maalis	Huhti	Touko	Kesä	Heinä	Elo	Syys	Loka	Marras	Joulu	2023 Tammi	Helmi	Maalis
Koko kunta yht.	1125	1054	895	596	364	576	887	847	1036	936	874	950	905
Sivistyspalvelut	862	889	667	365	197	338	618	589	821	671	656	719	672
Yhteiset palvelut	164	62	126	97	57	151	168	84	111	154	119	117	131
Tekniset palvelut	37	40	49	65	67	31	34	67	20	26	20	54	38
Elinvoima- ja konsernipalvelut	62	63	53	69	43	56	67	107	84	85	79	60	64

Sairauspoissaolot kpv / vakinainen työntekijä / vuosi, palvelualueittain v. 2023

	Tammi	Helmi	Maalis	Tammi - Maalis
<i>Elinvoima- ja konsernipalvelut</i>				
Henkilöstömäärä, vakinaiset	61	60	60	
Sairauspoissaolot, vak.työntek. (kpv)	79	60	64	203
Sairauspv/vak.työntek./vuosi (kpv)	15,7	13,8	13,5	
<i>Sivistyspalvelut</i>				
Henkilöstömäärä, vakinaiset	495	493	488	
Sairauspoissaolot, vak.työntek. (kpv)	656	719	672	2047
Sairauspv/vak.työntek./vuosi (kpv)	16,0	16,8	16,6	
<i>Tekniset palvelut</i>				
Henkilöstömäärä, vakinaiset	52	52	52	
Sairauspoissaolot, vak.työntek. (kpv)	20	54	38	112
Sairauspv/vak.työntek./vuosi (kpv)	4,6	8,5	8,6	
<i>Yhteiset palvelut</i>				
Henkilöstömäärä, vakinaiset	89	89	92	
Sairauspoissaolot, vak.työntek. (kpv)	119	117	131	367
Sairauspv/vak.työntek./vuosi (kpv)	15,9	15,7	16,3	

Bonusvapaat ajalla 1.1.- 31.3.2023

Siilinjärven kunta

Bonusvapaat ajalla 1/2023 - 03/2023

Syykoodi	Palvelualueet	Kalenteri päivät yhteensä
Bonusvapaa, palkaton	KIRJASTO	5
Bonusvapaa, palkaton	VARHAISKASVATUSPALVELUT	6
	Yhteensä	11
Bonusvapaa, palkaton	RUOKA- JA PUHTAUSPALVELUT	45
	Yhteensä	45
Bonusvapaa, palkaton	KUNTATEKNIikka	10
Bonusvapaa, palkaton	TEKN. HALLINTO JA VARIKKOPALV.	5
	Yhteensä	15
	KAIKKI YHT.	71

Bonusvapaalla ollut 15 henkilöä

Tilasto ajettu 17.04.2023

Henkilöstön palkattomat bonusvapaat ajalla 1/2023 - 03/2023		
	Ed.Vuosi	Päivät
	5	
Sivistyspalvelut	15	11
Yhteiset palvelut	12	45
Tekniset palvelut		15
Yhteensä	32	71
Ajalla 1/2023 - 02/2023	2	0
Muutos	30	71

Työtaturmat kalenteripäivinä 3/2023

Työtaturmat / ammattitaudit 03/2023		Työtaturmat / ammattitaudit 01-03/2023	
	kpv / hlo lkm		kpv / hlo lkm
<i>ELINVOIMA- JA KONSERNIPALVELUT YHTEENSÄ</i>	0 / 0	<i>ELINVOIMA- JA KONSERNIPALVELUT YHTEENSÄ</i>	0 / 0
Opetuspalvelut	5 / 1	Opetuspalvelut	21 / 7
Varhaiskasvatuspalvelut	5 / 1	Varhaiskasvatuspalvelut	5 / 1
<i>SIVISTYSPALVELUT YHTEENSÄ</i>	10 / 2	<i>SIVISTYSPALVELUT YHTEENSÄ</i>	26 / 8
<i>TEKNISET PALVELUT YHTEENSÄ</i>	0 / 0	<i>TEKNISET PALVELUT YHTEENSÄ</i>	0 / 0
<i>YHTEISET PALVELUT YHTEENSÄ</i>	0 / 0	<i>YHTEISET PALVELUT YHTEENSÄ</i>	0 / 0
<i>KAIKKI YHTEENSÄ</i>	10 / 2	<i>KAIKKI YHTEENSÄ</i>	26 / 8



SIILINJÄRVI

SYDÄN SEN sanoo