

Henkilöstöpalvelut / Satu Yletyinen / 15.6.2023

Henkilöstötilastoja

Toukokuu 2023

SYDÄN SEN
sanoo


SIILINJÄRVI

Henkilöstö palvelualueittain 5/2022 -5/2023 tilikartan mukaan

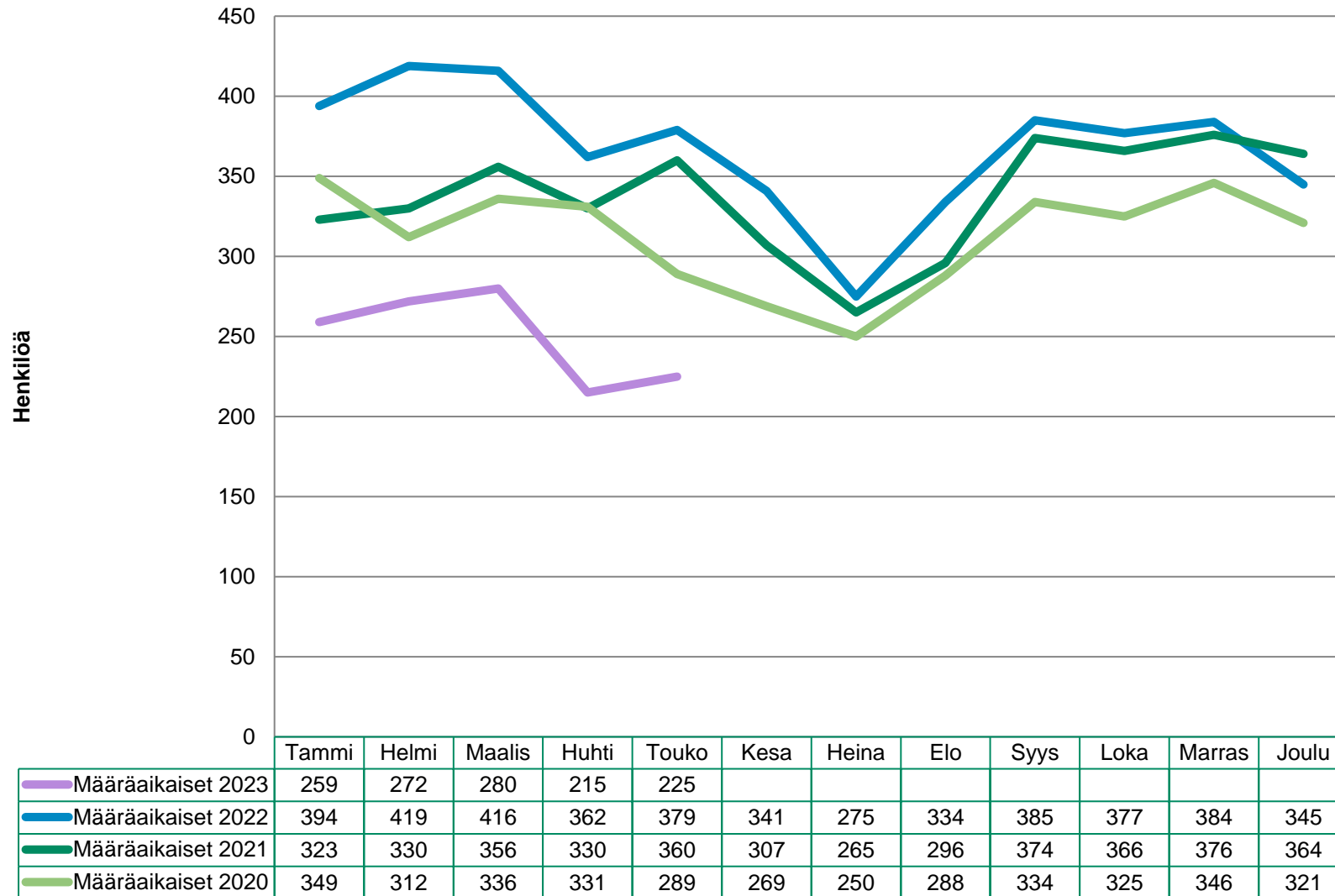
	2022					2023							
	Touko	Kesä	Heinä	Elo	Syys	Loka	Marras	Joulu	Tammi	Helmi	Maalis	Huhti	Touko
<i>Elinvoima- ja konsernipalvelut</i>													
vakinainen	57	58	58	58	60	58	58	59	61	60	60	61	60
määräaikainen	13	17	16	10	10	11	11	11	9	11	10	11	12
yhteensä	70	75	74	68	70	69	69	70	70	71	70	72	72
<i>Sivistyspalvelut</i>													
vakinainen	502	499	502	504	502	498	496	496	495	493	488	485	482
määräaikainen	168	103	69	152	211	203	219	186	224	235	246	182	185
yhteensä	670	602	571	656	713	701	715	682	719	728	734	667	667
<i>Tekniset palvelut</i>													
vakinainen	52	52	51	51	51	53	54	54	52	52	52	52	53
määräaikainen	8	12	9	7	6	2	1	2	2	2	2	2	7
yhteensä	60	64	60	58	57	55	55	56	54	54	54	54	60
<i>Yhteiset palvelut</i>													
vakinainen	105	99	103	102	101	100	100	96	89	89	92	92	89
määräaikainen	38	45	38	36	31	35	32	29	23	23	22	20	21
yhteensä	143	144	141	138	132	135	132	125	112	112	114	112	110
<i>Yhteensä</i>													
Vakinaiset	716	708	714	715	714	709	708	705	697	694	692	690	684
Määräaikaiset	227	177	132	205	258	251	263	228	258	271	280	215	225
Koko kunta yht.	943	885	846	920	972	960	971	933	955	965	972	905	909

Vakinaisen henkilöstön kehitys v. 2020 - 2023



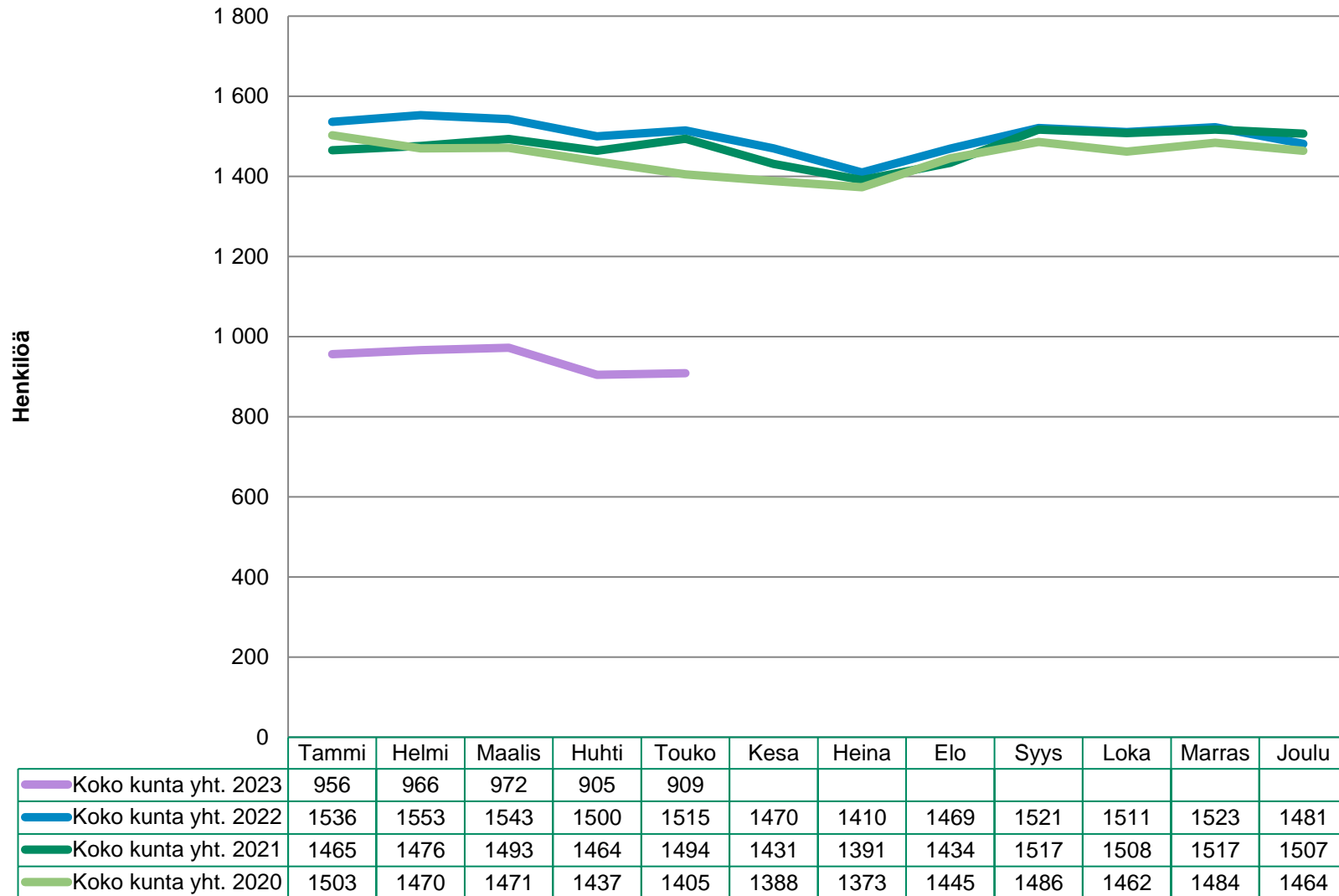
Sosiaali- ja terveyshenkilöstön siirtyminen hyvinvointialueelle on vaikuttanut lukuihin 1.1.2023 alkaen

Määräaikaisen henkilöstön kehitys v. 2020 - 2023



Sosiaali- ja terveyshenkilöstön siirtyminen hyvinvointialueelle on vaikuttanut lukuihin 1.1.2023 alkaen

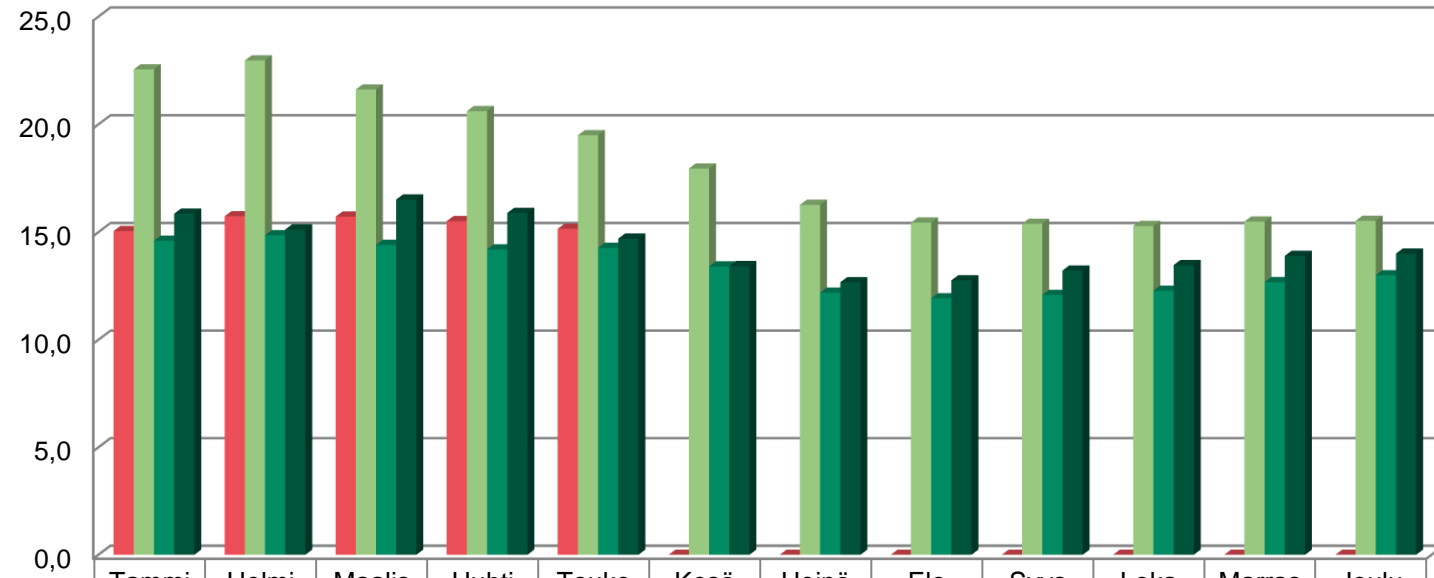
Koko henkilöstön kehitys v. 2020 - 2023



Sosiaali- ja terveyshenkilöstön siirtyminen hyvinvointialueelle on vaikuttanut lukuihin 1.1.2023 alkaen

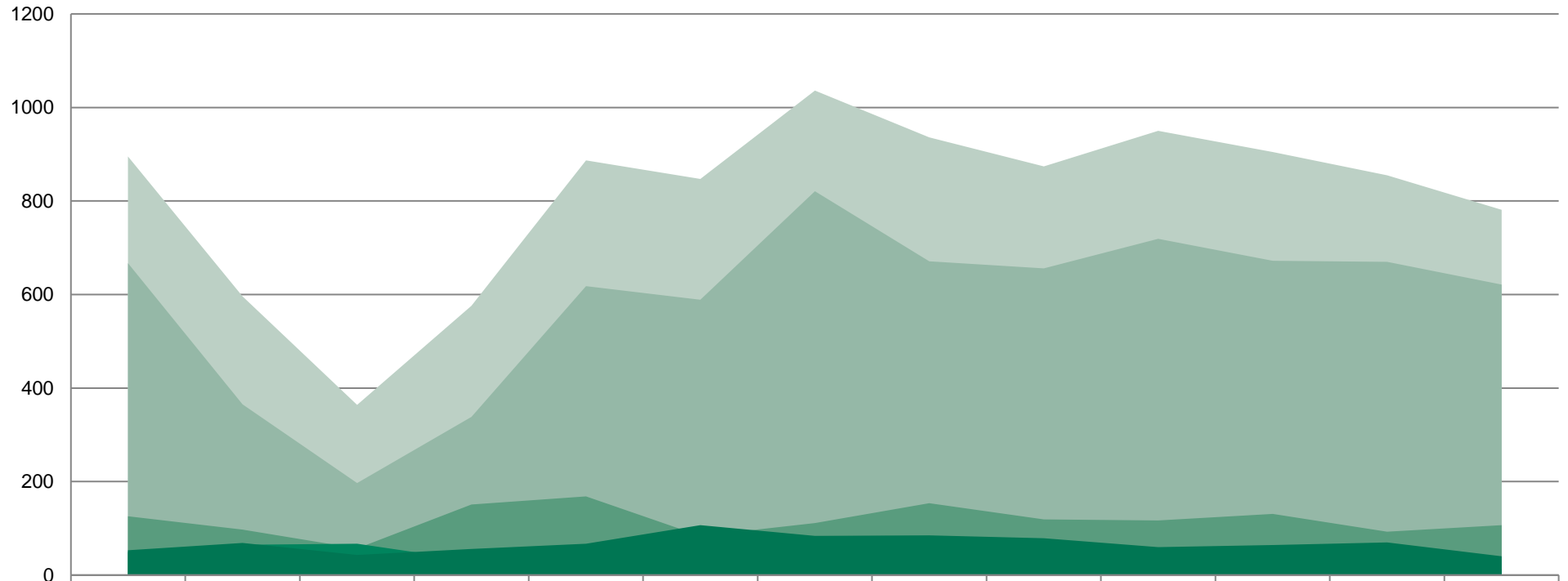
Yhden henkilön lisäys kokonaismäärässä verrattuna muihin taulukkoihin johtuu poistuneesta HVA -tulosalueesta. Sosiaali- ja terveyspalvelujen yhteisiin palveluihin on kirjattuna määräaikainen työntekijä, joka nousee kokonaishenkilömäärä raportille, mutta ei ole sijoittuneena laskennallisesti nykyisille palvelualueelle.

Sairauspoissaolot, kpv / vakinainen työntekijä / vuosi, vertailu / ennuste



	Tammi	Helmi	Maalis	Huhti	Touko	Kesä	Heinä	Elo	Syys	Loka	Marras	Joulu
■ Sairauspoissaolot, kpv / vak.työntekijä / vuosi, KUNTA 2023	15,0	15,7	15,7	15,5	15,2	0,0	0,0	0,0	0,0	0,0	0,0	0,0
■ Sairauspoissaolot, kpv / vak.työntekijä / vuosi, KUNTA 2022	22,5	23,0	21,6	20,6	19,5	17,9	16,3	15,4	15,4	15,3	15,5	15,5
■ Sairauspoissaolot, kpv / vak.työntekijä / vuosi, KUNTA 2021	14,6	14,9	14,4	14,2	14,3	13,4	12,2	11,9	12,1	12,3	12,7	13,0
■ Sairauspoissaolot, kpv / vak.työntekijä / vuosi, KUNTA 2020	15,9	15,1	16,5	15,9	14,7	13,4	12,7	12,8	13,2	13,5	13,9	14,0

Vakinaisen henkilöstön sairauspoissaolot (kpv) palvelualueittain



	Touko	Kesä	Heinä	Elo	Syys	Loka	Marras	Joulu	2023 Tammi	Helmi	Maalis	Huhti	Touko
■ Koko kunta yht.	895	596	364	576	887	847	1036	936	874	950	905	855	781
■ Sivistyspalvelut	667	365	197	338	618	589	821	671	656	719	672	670	621
■ Yhteiset palvelut	126	97	57	151	168	84	111	154	119	117	131	93	107
■ Tekniset palvelut	49	65	67	31	34	67	20	26	20	54	38	22	13
■ Elinvoima- ja konsernipalvelut	53	69	43	56	67	107	84	85	79	60	64	70	40

Sairauspoissaolot kpv / vakinainen työntekijä / vuosi, palvelualueittain v. 2023

Sairauspoissaolot (kpv) / vakinainen työntekijä / vuosi, palvelualueittain v. 2023	Tammi	Helmi	Maalis	Huhti	Touko	Tammi - Touko
	Tammi	Helmi				Tammi - Touko
Elinvoima- ja konsernipalvelut						
Henkilöstömäärä, vakinaiset	61	60	60	61	60	
Sairauspoissaolot, vak.työntek. (kpv)	79	60	64	70	40	313
Sairauspv/vak.työntek./vuosi (kpv)	15,7	13,8	13,4	13,6	12,4	
Sivistyspalvelut						
Henkilöstömäärä, vakinaiset	495	493	488	485	482	
Sairauspoissaolot, vak.työntek. (kpv)	656	719	672	670	621	3338
Sairauspv/vak.työntek./vuosi (kpv)	16,1	16,9	16,8	16,7	16,4	
Tekniset palvelut						
Henkilöstömäärä, vakinaiset	52	52	52	52	53	
Sairauspoissaolot, vak.työntek. (kpv)	20	54	38	22	13	147
Sairauspv/vak.työntek./vuosi (kpv)	4,6	8,5	8,6	7,7	6,8	
Yhteiset palvelut						
Henkilöstömäärä, vakinaiset	89	89	92	92	89	
Sairauspoissaolot, vak.työntek. (kpv)	119	117	131	93	107	567
Sairauspv/vak.työntek./vuosi (kpv)	15,8	15,7	16,3	15,3	15,1	

Bonusvapaat ajalla 1.1.- 31.5.2023

Siilinjärven kunta

Bonusvapaat ajalla 1/2023 - 05/2023

Syykoodi	Palvelualueet	Kalenteri päivät yhteensä
Bonusvapaa, palkaton	KIRJASTO	6
Bonusvapaa, palkaton	VARHAISKASVATUSPALVELUT	19
	Yhteensä	25
Bonusvapaa, palkaton	RUOKA- JA PUHTAUSPALVELUT	50
	Yhteensä	50
Bonusvapaa, palkaton	KUNTATEKNIikka	10
Bonusvapaa, palkaton	TEKN. HALLINTO JA VARIKKOPALV.	5
	Yhteensä	15
	KAIKK I YHT.	90

Bonusvapaalla ollut 17 henkilöä

Tilasto ajettu 15.06.2023

Henkilöstön palkattomat bonusvapaat ajalla 1/2023 - 05/2023		
	Ed.Vuosi	Päivät
	10	
Sivistyspalvelut	24	25
Yhteiset palvelut	12	50
Tekniset palvelut	5	15
Yhteensä	51	90
Ajalla 1/2023 - 04/2023	34	77
Muutos	17	13

Työtaturmat kalenteripäivinä 5/2023

Työtaturmat / ammattitaudit 05/2023		Työtaturmat / ammattitaudit 01-05/2023	
	kpv / hlo lkm		kpv / hlo lkm
<i>ELINVOIMA- JA KONSERNIPALVELUT YHTEENSÄ</i>	0 / 0	<i>ELINVOIMA- JA KONSERNIPALVELUT YHTEENSÄ</i>	0 / 0
Opetuspalvelut	0 / 0	Opetuspalvelut	21 / 7
Varhaiskasvatuspalvelut	0 / 0	Varhaiskasvatuspalvelut	5 / 1
<i>SIVISTYSPALVELUT YHTEENSÄ</i>	0 / 0	<i>SIVISTYSPALVELUT YHTEENSÄ</i>	26 / 8
<i>TEKNISET PALVELUT YHTEENSÄ</i>	0 / 0	<i>TEKNISET PALVELUT YHTEENSÄ</i>	0 / 0
Ruoka- ja puhtauspalvelut	7 / 2	Ruoka- ja puhtauspalvelut	7 / 2
<i>YHTEISET PALVELUT YHTEENSÄ</i>	7 / 2	<i>YHTEISET PALVELUT YHTEENSÄ</i>	7 / 2
<i>KAIKKI YHTEENSÄ</i>	7 / 2	<i>KAIKKI YHTEENSÄ</i>	33 / 10



SIILINJÄRVI

SYDÄN SEN sanoo