

Henkilöstöpalvelut / Satu Yletyinen / 15.5.2023

# Henkilöstötilastoja

Huhtikuu 2023

**SYDÄN SEN**  
**sanoo**

  
**SIILINJÄRVI**

Henkilöstö palvelualueittain 4/2022 -4/2023 tilikartan mukaan

	2022						2023						
	Huhti	Touko	Kesä	Heinä	Elo	Syys	Loka	Marras	Joulu	Tammi	Helmi	Maalis	Huhti
<b><i>Elinvoima- ja konsernipalvelut</i></b>													
vakinainen	57	57	58	58	58	60	58	58	59	61	60	60	61
määräaikainen	12	13	17	16	10	10	11	11	11	9	11	10	11
<b>yhhteensä</b>	<b>69</b>	<b>70</b>	<b>75</b>	<b>74</b>	<b>68</b>	<b>70</b>	<b>69</b>	<b>69</b>	<b>70</b>	<b>70</b>	<b>71</b>	<b>70</b>	<b>72</b>
<b><i>Sivistyspalvelut</i></b>													
vakinainen	504	502	499	502	504	502	498	496	496	495	493	488	485
määräaikainen	171	168	103	69	152	211	203	219	186	224	235	246	182
<b>yhhteensä</b>	<b>675</b>	<b>670</b>	<b>602</b>	<b>571</b>	<b>656</b>	<b>713</b>	<b>701</b>	<b>715</b>	<b>682</b>	<b>719</b>	<b>728</b>	<b>734</b>	<b>667</b>
<b><i>Tekniset palvelut</i></b>													
vakinainen	54	52	52	51	51	51	53	54	54	52	52	52	52
määräaikainen	2	8	12	9	7	6	2	1	2	2	2	2	2
<b>yhhteensä</b>	<b>56</b>	<b>60</b>	<b>64</b>	<b>60</b>	<b>58</b>	<b>57</b>	<b>55</b>	<b>55</b>	<b>56</b>	<b>54</b>	<b>54</b>	<b>54</b>	<b>54</b>
<b><i>Yhteiset palvelut</i></b>													
vakinainen	104	105	99	103	102	101	100	100	96	89	89	92	92
määräaikainen	38	38	45	38	36	31	35	32	29	23	23	22	20
<b>yhhteensä</b>	<b>142</b>	<b>143</b>	<b>144</b>	<b>141</b>	<b>138</b>	<b>132</b>	<b>135</b>	<b>132</b>	<b>125</b>	<b>112</b>	<b>112</b>	<b>114</b>	<b>112</b>
<b><i>Yhteensä</i></b>													
<b>Vakinaiset</b>	<b>719</b>	<b>716</b>	<b>708</b>	<b>714</b>	<b>715</b>	<b>714</b>	<b>709</b>	<b>708</b>	<b>705</b>	<b>697</b>	<b>694</b>	<b>692</b>	<b>690</b>
<b>Määräaikaiset</b>	<b>223</b>	<b>227</b>	<b>177</b>	<b>132</b>	<b>205</b>	<b>258</b>	<b>251</b>	<b>263</b>	<b>228</b>	<b>258</b>	<b>271</b>	<b>280</b>	<b>215</b>
<b>Koko kunta yht.</b>	<b>942</b>	<b>943</b>	<b>885</b>	<b>846</b>	<b>920</b>	<b>972</b>	<b>960</b>	<b>971</b>	<b>933</b>	<b>955</b>	<b>965</b>	<b>972</b>	<b>905</b>

# Vakinaisen henkilöstön kehitys v. 2020 - 2023



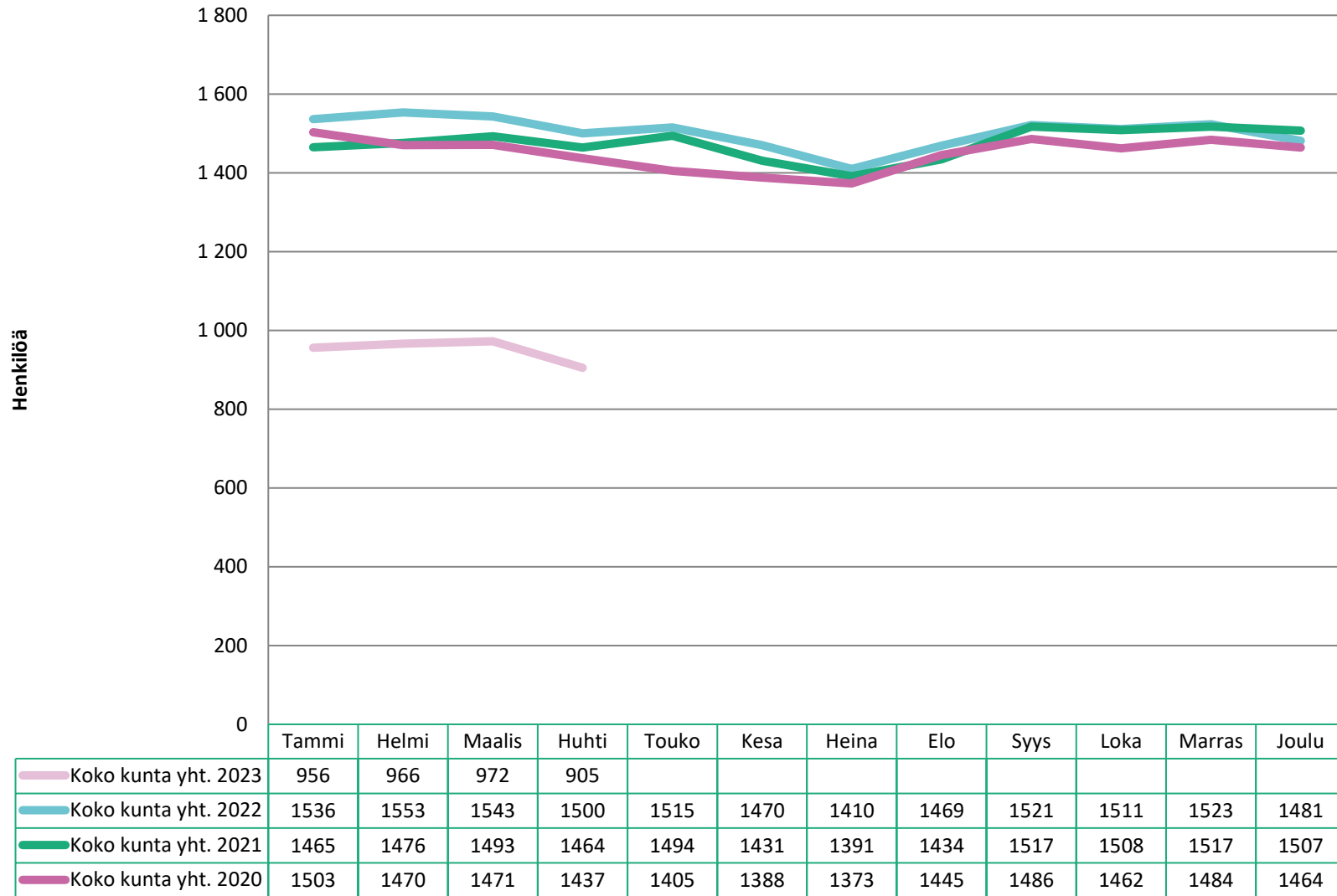
Sosiaali- ja terveyshenkilöstön siirtyminen hyvinvointialueelle on vaikuttanut lukuihin 1.1.2023 alkaen

# Määräaikaisen henkilöstön kehitys v. 2020 - 2023



Sosiaali- ja terveyshenkilöstön siirtyminen hyvinvointialueelle on vaikuttanut lukuihin 1.1.2023 alkaen

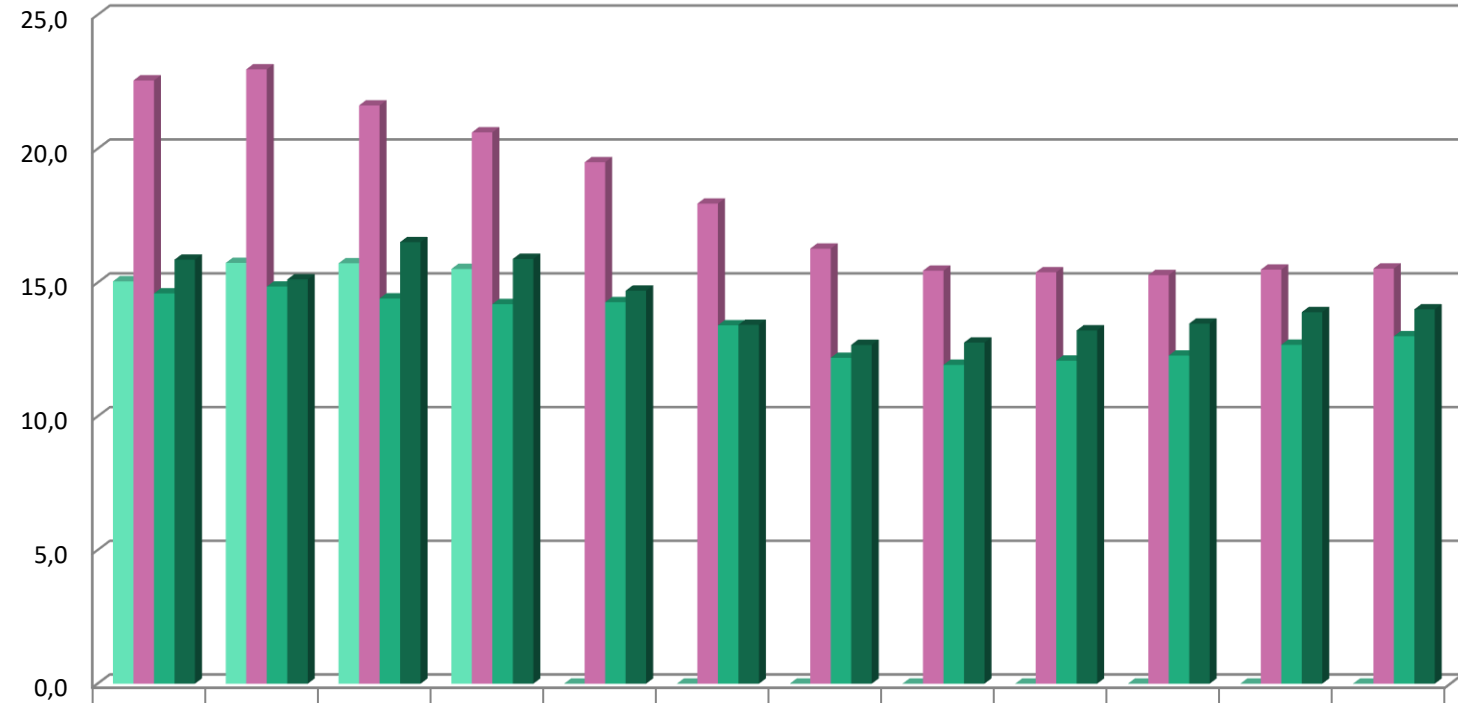
# Koko henkilöstön kehitys v. 2020 - 2023



Sosiaali- ja terveyshenkilöstön siirtyminen hyvinvointialueelle on vaikuttanut lukuihin 1.1.2023 alkaen

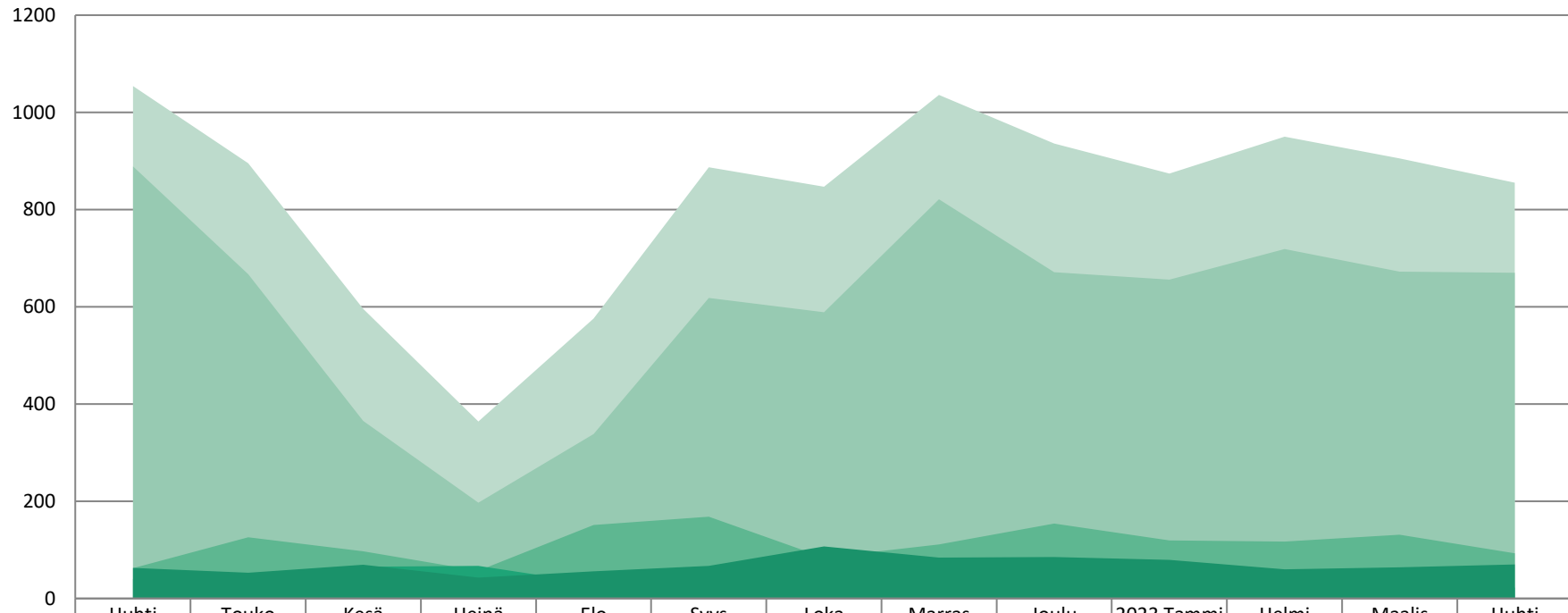
Yhden henkilön lisäys kokonaismäärässä verrattuna muihin taulukkoihin johtuu poistuneesta HVA -tulosalueesta. Sosiaali- ja terveyspalvelujen yhteisiin palveluihin on kirjattuna määräaikainen työntekijä, joka nousee kokonaishenkilömäärä raportille, mutta ei ole sijoittuneena laskennallisesti nykyisille palvelualueelle.

## Sairauspoissaolot, kpv / vakinainen työntekijä / vuosi, vertailu / ennuste



	Tammi	Helmi	Maalis	Huhti	Touko	Kesä	Heinä	Elo	Syys	Loka	Marras	Joulu
Sairauspoissaolot, kpv / vak.työntekijä / vuosi, KUNTA 2023	15,0	15,7	15,7	15,5	0,0	0,0	0,0	0,0	0,0	0,0	0,0	0,0
Sairauspoissaolot, kpv / vak.työntekijä / vuosi, KUNTA 2022	22,5	23,0	21,6	20,6	19,5	17,9	16,3	15,4	15,4	15,3	15,5	15,5
Sairauspoissaolot, kpv / vak.työntekijä / vuosi, KUNTA 2021	14,6	14,9	14,4	14,2	14,3	13,4	12,2	11,9	12,1	12,3	12,7	13,0
Sairauspoissaolot, kpv / vak.työntekijä / vuosi, KUNTA 2020	15,9	15,1	16,5	15,9	14,7	13,4	12,7	12,8	13,2	13,5	13,9	14,0

## Vakinaisen henkilöstön sairauspoissaolot (kpv) palvelualueittain



	Huhti	Touko	Kesä	Heinä	Elo	Syys	Loka	Marras	Joulu	2023 Tammi	Helmi	Maalis	Huhti
Koko kunta yht.	1054	895	596	364	576	887	847	1036	936	874	950	905	855
Sivistyspalvelut	889	667	365	197	338	618	589	821	671	656	719	672	670
Yhteiset palvelut	62	126	97	57	151	168	84	111	154	119	117	131	93
Tekniset palvelut	40	49	65	67	31	34	67	20	26	20	54	38	22
Elinvoima- ja konsernipalvelut	63	53	69	43	56	67	107	84	85	79	60	64	70

## Sairauspoissaolot kpv / vakinainen työntekijä / vuosi, palvelualueittain v. 2023

Sairauspoissaolot (kpv) / vakinainen työntekijä / vuosi, palvelualueittain v. 2023	Tammi	Helmi	Maalis	Huhti	Tammi - Huhti
	Tammi	Helmi			Tammi - Huhti
<b>Elinvoima- ja konsernipalvelut</b>					
<b>Henkilöstömäärä, vakinaiset</b>	<b>61,0</b>	<b>60,0</b>	<b>60,0</b>	<b>61,0</b>	
<i>Sairauspoissaolot, vak.työntek. (kpv)</i>	<b>79</b>	<b>60</b>	<b>64</b>	<b>70</b>	<b>273</b>
Sairauspv/vak.työntek./vuosi (kpv)	15,7	13,8	13,4	13,5	
<b>Sivistyspalvelut</b>					
<b>Henkilöstömäärä, vakinaiset</b>	<b>495</b>	<b>493</b>	<b>488</b>	<b>485</b>	
<i>Sairauspoissaolot, vak.työntek. (kpv)</i>	<b>656</b>	<b>719</b>	<b>672</b>	<b>670</b>	<b>2717</b>
Sairauspv/vak.työntek./vuosi (kpv)	16,1	16,8	16,7	16,6	
<b>Tekniset palvelut</b>					
<b>Henkilöstömäärä, vakinaiset</b>	<b>52</b>	<b>52</b>	<b>52</b>	<b>52</b>	
<i>Sairauspoissaolot, vak.työntek. (kpv)</i>	<b>20</b>	<b>54</b>	<b>38</b>	<b>22</b>	<b>134</b>
Sairauspv/vak.työntek./vuosi (kpv)	4,6	8,5	8,6	7,7	
<b>Yhteiset palvelut</b>					
<b>Henkilöstömäärä, vakinaiset</b>	<b>89</b>	<b>89</b>	<b>92</b>	<b>92</b>	
<i>Sairauspoissaolot, vak.työntek. (kpv)</i>	119	117	131	93	<b>460</b>
Sairauspv/vak.työntek./vuosi (kpv)	15,8	15,6	16,2	15,2	



# Bonusvapaat ajalla 1.1.- 30.4.2023

Siilinjärven kunta

Bonusvapaat ajalla 1/2023 - 04/2023

Syykoodi	Palvelualueet	Kalenteri päivät yhteensä
Bonusvapaa, palkaton	KIRJASTO	6
Bonusvapaa, palkaton	VARHAISKASVATUSPALVELUT	11
	<b>Yhteensä</b>	<b>17</b>
Bonusvapaa, palkaton	RUOKA- JA PUHTAUSPALVELUT	45
	<b>Yhteensä</b>	<b>45</b>
Bonusvapaa, palkaton	KUNTATEKNIikka	10
Bonusvapaa, palkaton	TEKN. HALLINTO JA VARIKKOPALV.	5
	<b>Yhteensä</b>	<b>15</b>
	<b>KAIKKI YHT.</b>	<b>77</b>

Bonusvapaalla ollut 16 henkilöä

Tilasto ajettu 15.05.2023

Henkilöstön palkattomat bonusvapaat ajalla 1/2023 - 04/2023		
	Ed.Vuosi	Päivät
	5	
<b>Sivistyspalvelut</b>	15	17
<b>Yhteiset palvelut</b>	12	45
<b>Tekniset palvelut</b>	2	15
<b>Yhteensä</b>	<b>34</b>	<b>77</b>
<b>Ajalla 1/2023 - 03/2023</b>	<b>32</b>	<b>71</b>
<b>Muutos</b>	<b>2</b>	<b>6</b>

## Työtaturmat kalenteripäivinä 4/2023

Työtaturmat / ammattitaudit 04/2023	Työtaturmat / ammattitaudit 01-04/2023
	kpv / hlo lkm
ELINVOIMA- JA KONSERNIPALVELUT YHTEENSÄ	0 / 0
<b>Opetuspalvelut</b>	0 / 0
<b>Varhaiskasvatuspalvelut</b>	0 / 0
SIVISTYSPALVELUT YHTEENSÄ	0 / 0
TEKNISET PALVELUT YHTEENSÄ	0 / 0
YHTEISET PALVELUT YHTEENSÄ	0 / 0
KAIKKI YHTEENSÄ	0 / 0
	kpv / hlo lkm
	ELINVOIMA- JA KONSERNIPALVELUT YHTEENSÄ
	0 / 0
	<b>Opetuspalvelut</b>
	21 / 7
	<b>Varhaiskasvatuspalvelut</b>
	5 / 1
	SIVISTYSPALVELUT YHTEENSÄ
	26 / 8
	TEKNISET PALVELUT YHTEENSÄ
	0 / 0
	YHTEISET PALVELUT YHTEENSÄ
	0 / 0
	KAIKKI YHTEENSÄ
	26 / 8



**SIILINJÄRVI**

---

**SYDÄN SEN sanoo**