

Henkilöstöpalvelut / Satu Yletyinen / 15.3.2023

# Henkilöstötilastoja

Helmikuu 2023

**SYDÄN SEN**  
**sanoo**

  
**SIILINJÄRVI**

Henkilöstö palvelualueittain 2/2022 -2/2023 tilikartan mukaan

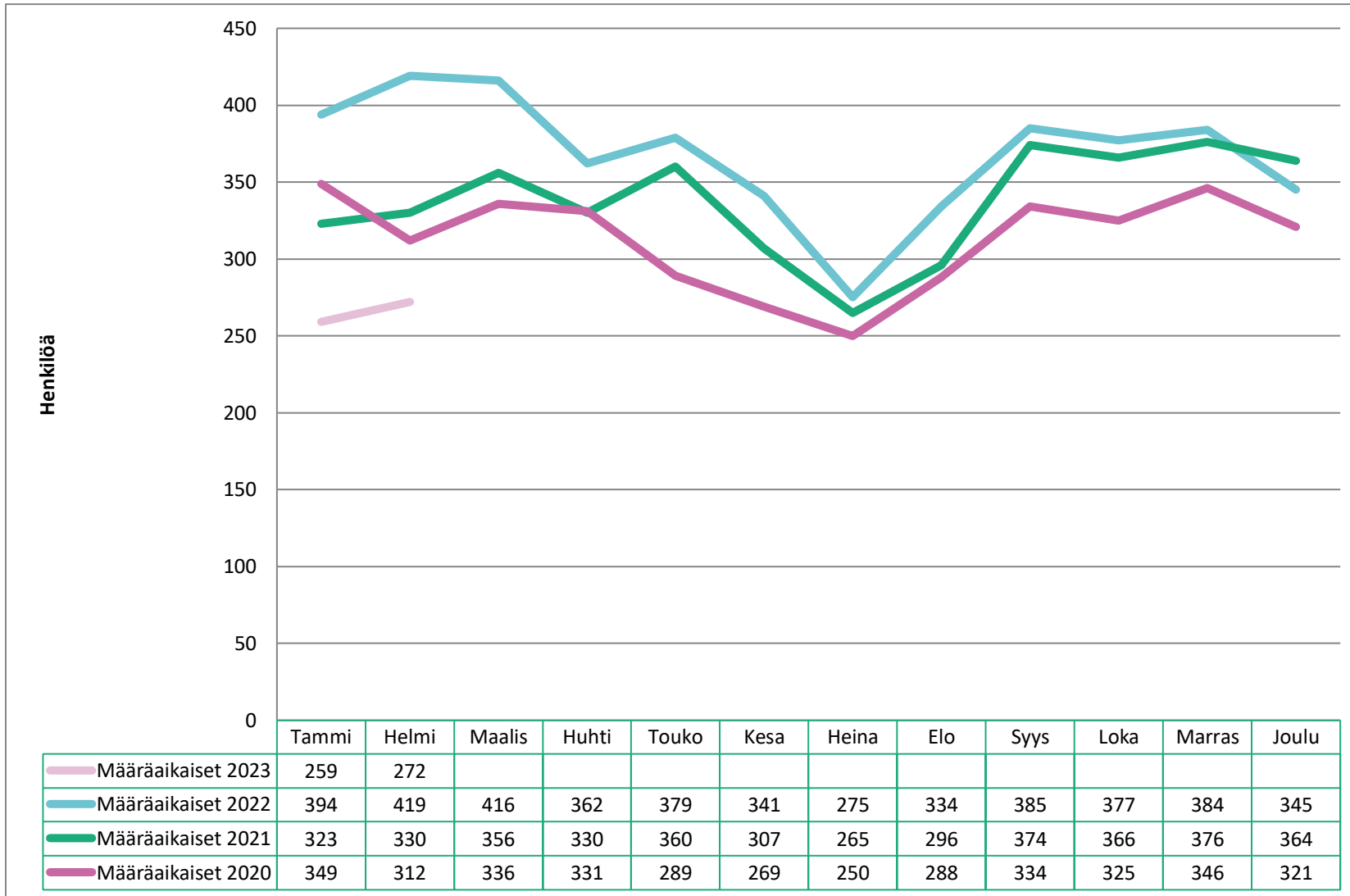
	2022											2023	
	Helmi	Maalis	Huhti	Touko	Kesä	Heinä	Elo	Syys	Loka	Marras	Joulu	Tammi	Helmi
<b><i>Elinvoima- ja konsernipalvelut</i></b>													
vakinainen	55	55	57	57	58	58	58	60	58	58	59	61	60
määräaikainen	15	15	12	13	17	16	10	10	11	11	11	9	11
<b>yhhteensä</b>	<b>70</b>	<b>70</b>	<b>69</b>	<b>70</b>	<b>75</b>	<b>74</b>	<b>68</b>	<b>70</b>	<b>69</b>	<b>69</b>	<b>70</b>	<b>70</b>	<b>71</b>
<b><i>Sivistyspalvelut</i></b>													
vakinainen	505	502	504	502	499	502	504	502	498	496	496	495	493
määräaikainen	226	223	171	168	103	69	152	211	203	219	186	224	235
<b>yhhteensä</b>	<b>731</b>	<b>725</b>	<b>675</b>	<b>670</b>	<b>602</b>	<b>571</b>	<b>656</b>	<b>713</b>	<b>701</b>	<b>715</b>	<b>682</b>	<b>719</b>	<b>728</b>
<b><i>Tekniset palvelut</i></b>													
vakinainen	54	54	54	52	52	51	51	51	53	54	54	52	52
määräaikainen	1	1	2	8	12	9	7	6	2	1	2	2	2
<b>yhhteensä</b>	<b>55</b>	<b>55</b>	<b>56</b>	<b>60</b>	<b>64</b>	<b>60</b>	<b>58</b>	<b>57</b>	<b>55</b>	<b>55</b>	<b>56</b>	<b>54</b>	<b>54</b>
<b><i>Yhteiset palvelut</i></b>													
vakinainen	106	104	104	105	99	103	102	101	100	100	96	89	89
määräaikainen	36	38	38	38	45	38	36	31	35	32	29	23	23
<b>yhhteensä</b>	<b>142</b>	<b>142</b>	<b>142</b>	<b>143</b>	<b>144</b>	<b>141</b>	<b>138</b>	<b>132</b>	<b>135</b>	<b>132</b>	<b>125</b>	<b>112</b>	<b>112</b>
<b><i>Yhteensä</i></b>													
<b>Vakinaiset</b>	<b>720</b>	<b>715</b>	<b>719</b>	<b>716</b>	<b>708</b>	<b>714</b>	<b>715</b>	<b>714</b>	<b>709</b>	<b>708</b>	<b>705</b>	<b>697</b>	<b>694</b>
<b>Määräaikaiset</b>	<b>278</b>	<b>277</b>	<b>223</b>	<b>227</b>	<b>177</b>	<b>132</b>	<b>205</b>	<b>258</b>	<b>251</b>	<b>263</b>	<b>228</b>	<b>258</b>	<b>271</b>
<b>Koko kunta yht.</b>	<b>998</b>	<b>992</b>	<b>942</b>	<b>943</b>	<b>885</b>	<b>846</b>	<b>920</b>	<b>972</b>	<b>960</b>	<b>971</b>	<b>933</b>	<b>955</b>	<b>965</b>

# Vakinaisen henkilöstön kehitys v. 2020 - 2023



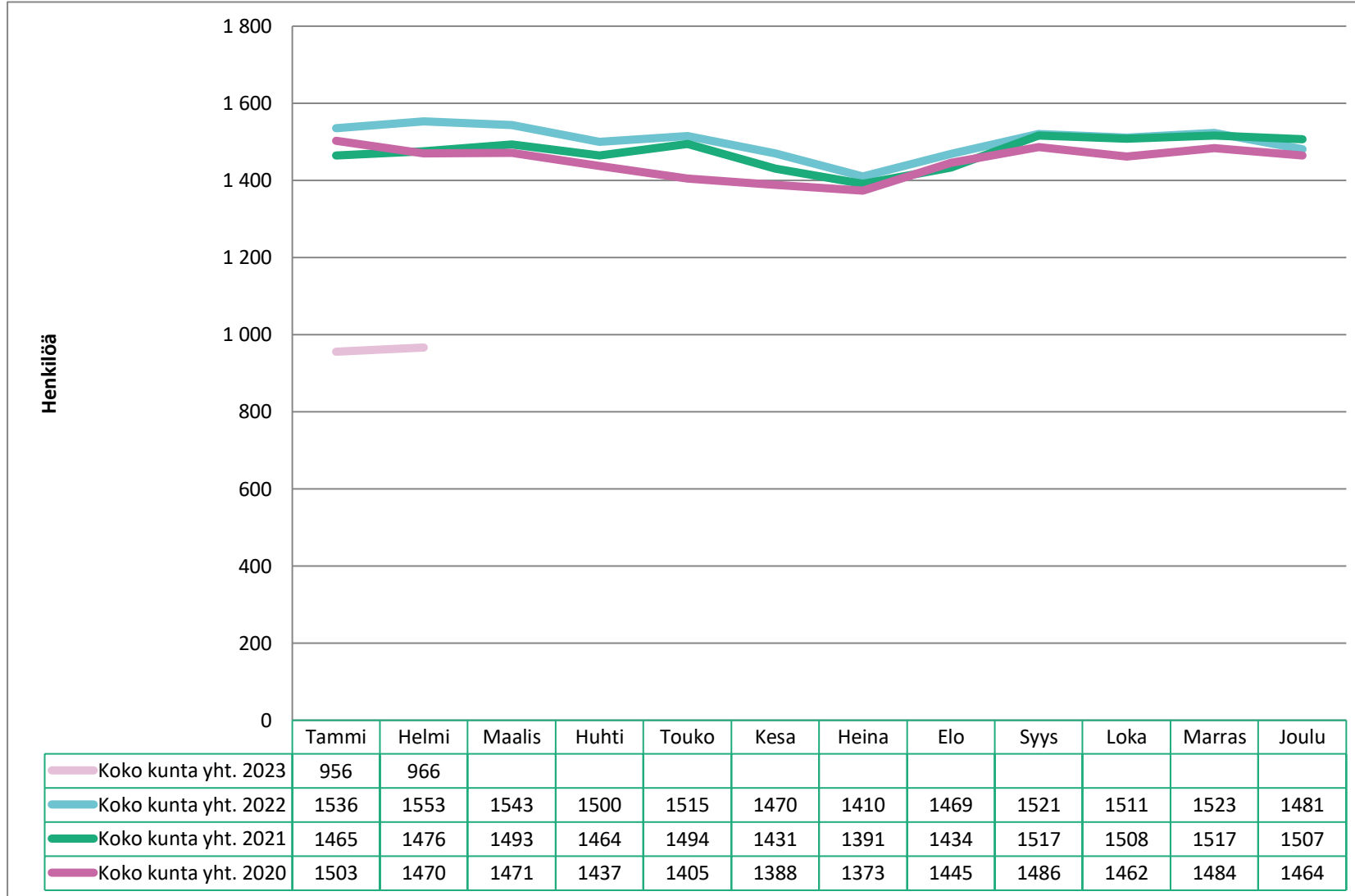
Sosiaali- ja terveyshenkilöstön siirtyminen hyvinvointialueelle on vaikuttanut lukuihin 1.1.2023 alkaen

## Määräaikaisen henkilöstön kehitys v. 2020 - 2023



Sosiaali- ja terveyshenkilöstön siirtyminen hyvinvointialueelle on vaikuttanut lukuihin 1.1.2023 alkaen

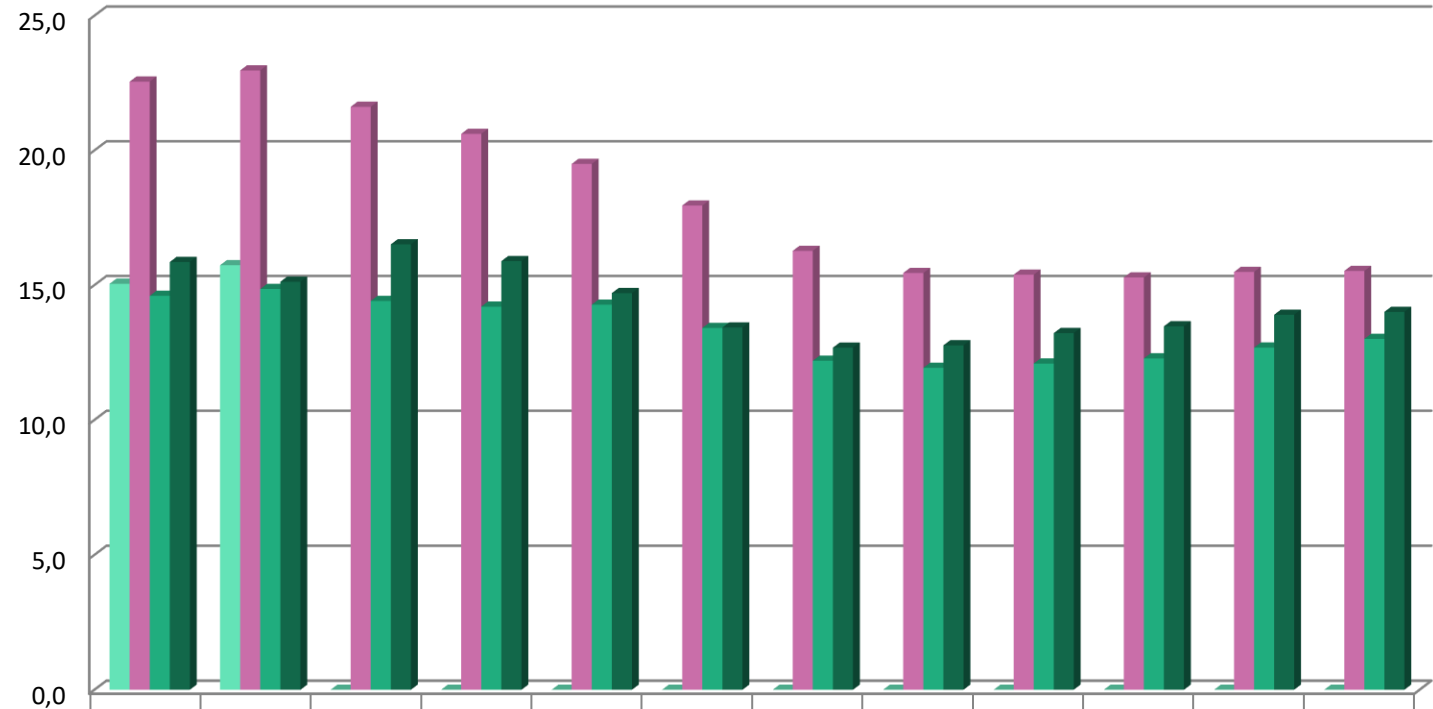
# Koko henkilöstön kehitys v. 2020 - 2023



Sosiaali- ja terveyshenkilöstön siirtyminen hyvinvointialueelle on vaikuttanut lukuihin 1.1.2023 alkaen

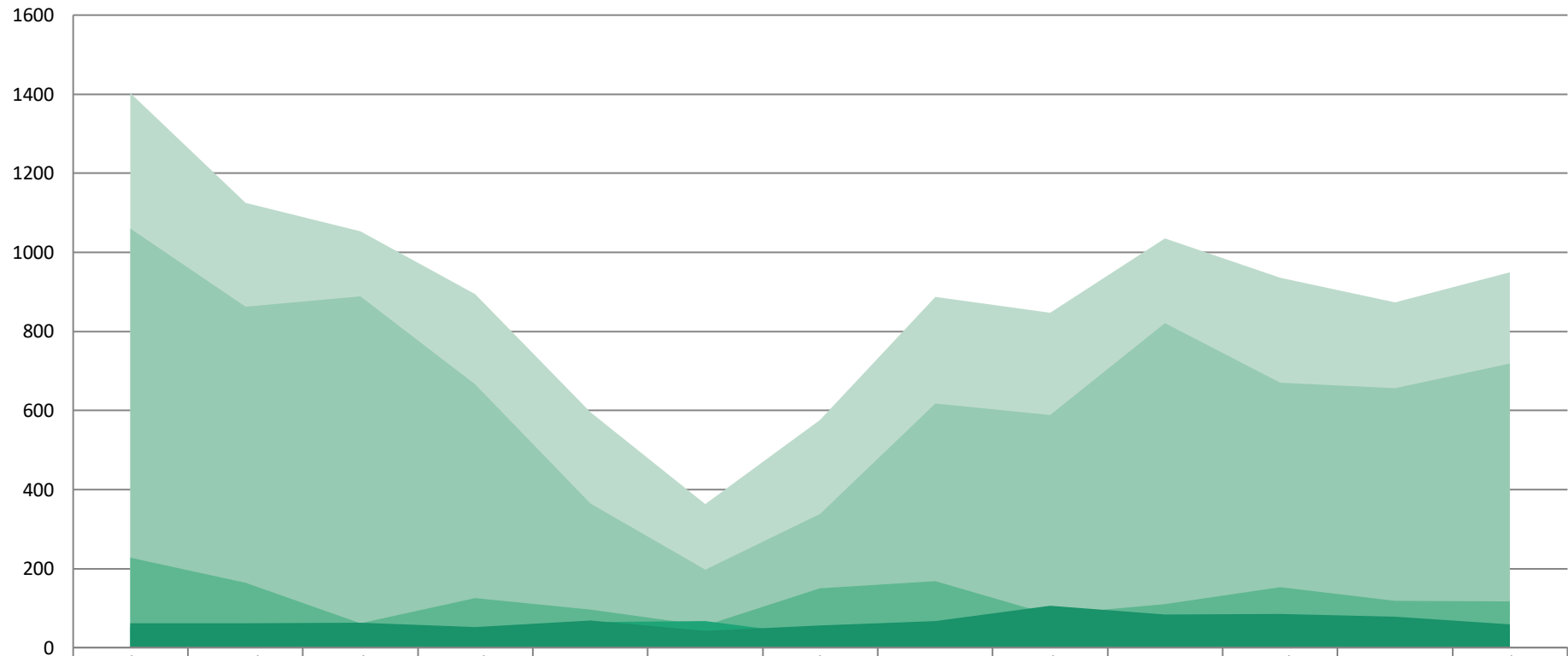
Yhden henkilön lisäys kokonaismäärässä verrattuna muihin taulukkoihin johtuu poistuneesta HVA -tulosalueesta. Sosiaali- ja terveyspalvelujen yhteisiin palveluihin on kirjattuna määräaikainen työntekijä, joka nousee kokonaishenkilömäärä raportille, mutta ei ole sijoittuneena laskennallisesti nykyisille palvelualueelle.

## Sairauspoissaolot, kpv / vakinainen työntekijä / vuosi, vertailu / ennuste



	Tammi	Helmi	Maalis	Huhti	Touko	Kesä	Heinä	Elo	Syys	Loka	Marras	Joulu
Sairauspoissaolot, kpv / vak.työntekijä / vuosi, KUNTA 2023	15,0	15,7	0,0	0,0	0,0	0,0	0,0	0,0	0,0	0,0	0,0	0,0
Sairauspoissaolot, kpv / vak.työntekijä / vuosi, KUNTA 2022	22,5	23,0	21,6	20,6	19,5	17,9	16,3	15,4	15,4	15,3	15,5	15,5
Sairauspoissaolot, kpv / vak.työntekijä / vuosi, KUNTA 2021	14,6	14,9	14,4	14,2	14,3	13,4	12,2	11,9	12,1	12,3	12,7	13,0
Sairauspoissaolot, kpv / vak.työntekijä / vuosi, KUNTA 2020	15,9	15,1	16,5	15,9	14,7	13,4	12,7	12,8	13,2	13,5	13,9	14,0

## Vakinaisen henkilöstön sairauspoissaolot (kpv) palvelualueittain



	Helmi	Maalis	Huhti	Touko	Kesä	Heinä	Elo	Syys	Loka	Marras	Joulu	2023 Tammi	Helmi
Koko kunta yht.	1403	1125	1054	895	596	364	576	887	847	1036	936	874	950
Sivistyspalvelut	1061	862	889	667	365	197	338	618	589	821	671	656	719
Yhteiset palvelut	228	164	62	126	97	57	151	168	84	111	154	119	117
Tekniset palvelut	52	37	40	49	65	67	31	34	67	20	26	20	54
Elinvoima- ja konsernipalvelut	62	62	63	53	69	43	56	67	107	84	85	79	60

Sairauspoissaolot kpv / vakinainen työntekijä / vuosi, palvelualueittain v. 2023

	Tammi	Helmi	Tammi - Helmi
<b><i>Elinvoima- ja konsernipalvelut</i></b>			
Henkilöstömäärä, vakinaiset	61	60	
Sairauspoissaolot, vak.työntek. (kpv)	79	60	139
<b>Sairauspv/vak.työntek./vuosi (kpv)</b>	<b>15,7</b>	<b>13,8</b>	
<b><i>Sivistyspalvelut</i></b>			
Henkilöstömäärä, vakinaiset	495	493	
Sairauspoissaolot, vak.työntek. (kpv)	656	719	1375
<b>Sairauspv/vak.työntek./vuosi (kpv)</b>	<b>15,9</b>	<b>16,7</b>	
<b><i>Tekniset palvelut</i></b>			
Henkilöstömäärä, vakinaiset	52	52	
Sairauspoissaolot, vak.työntek. (kpv)	20	54	74
<b>Sairauspv/vak.työntek./vuosi (kpv)</b>	<b>4,6</b>	<b>8,5</b>	
<b><i>Yhteiset palvelut</i></b>			
Henkilöstömäärä, vakinaiset	89	89	
Sairauspoissaolot, vak.työntek. (kpv)	119	117	236
<b>Sairauspv/vak.työntek./vuosi (kpv)</b>	<b>16,0</b>	<b>15,9</b>	



## Bonusvapaita ei ole pidetty ajalla 1.1.- 28.2.2023

Henkilöstön palkattomat bonusvapaat ajalla 1/2023 - 02/2023		
	Ed.Vuosi	Päivät
Elinvoima- ja konsernipalvelut		0
Sivistyspalvelut		0
Yhteiset palvelut	2	0
Tekniset palvelut		0
<b>Yhteensä</b>	<b>2</b>	<b>0</b>
Ajalla 1/2023 - 01/2023	2	0
Muutos	0	0

## Työtaturmat kalenteripäivinä 2/2023

Työtaturmat / ammattitaudit 02/2023		Työtaturmat / ammattitaudit 01-02/2023	
	kpv / hlo lkm		kpv / hlo lkm
ELINVOIMA- JA KONSERNIPALVELUT YHTEENSÄ	0 / 0	ELINVOIMA- JA KONSERNIPALVELUT YHTEENSÄ	0 / 0
<b>Opetuspalvelut</b>	<b>5 / 3</b>	<b>Opetuspalvelut</b>	<b>12 / 6</b>
SIVISTYSPALVELUT YHTEENSÄ	5 / 3	SIVISTYSPALVELUT YHTEENSÄ	12 / 6
TEKNISET PALVELUT YHTEENSÄ	0 / 0	TEKNISET PALVELUT YHTEENSÄ	0 / 0
YHTEISET PALVELUT YHTEENSÄ	0 / 0	YHTEISET PALVELUT YHTEENSÄ	0 / 0
KAIKKI YHTEENSÄ	5 / 3	KAIKKI YHTEENSÄ	12 / 6



**SIILINJÄRVI**

---

**SYDÄN SEN sanoo**