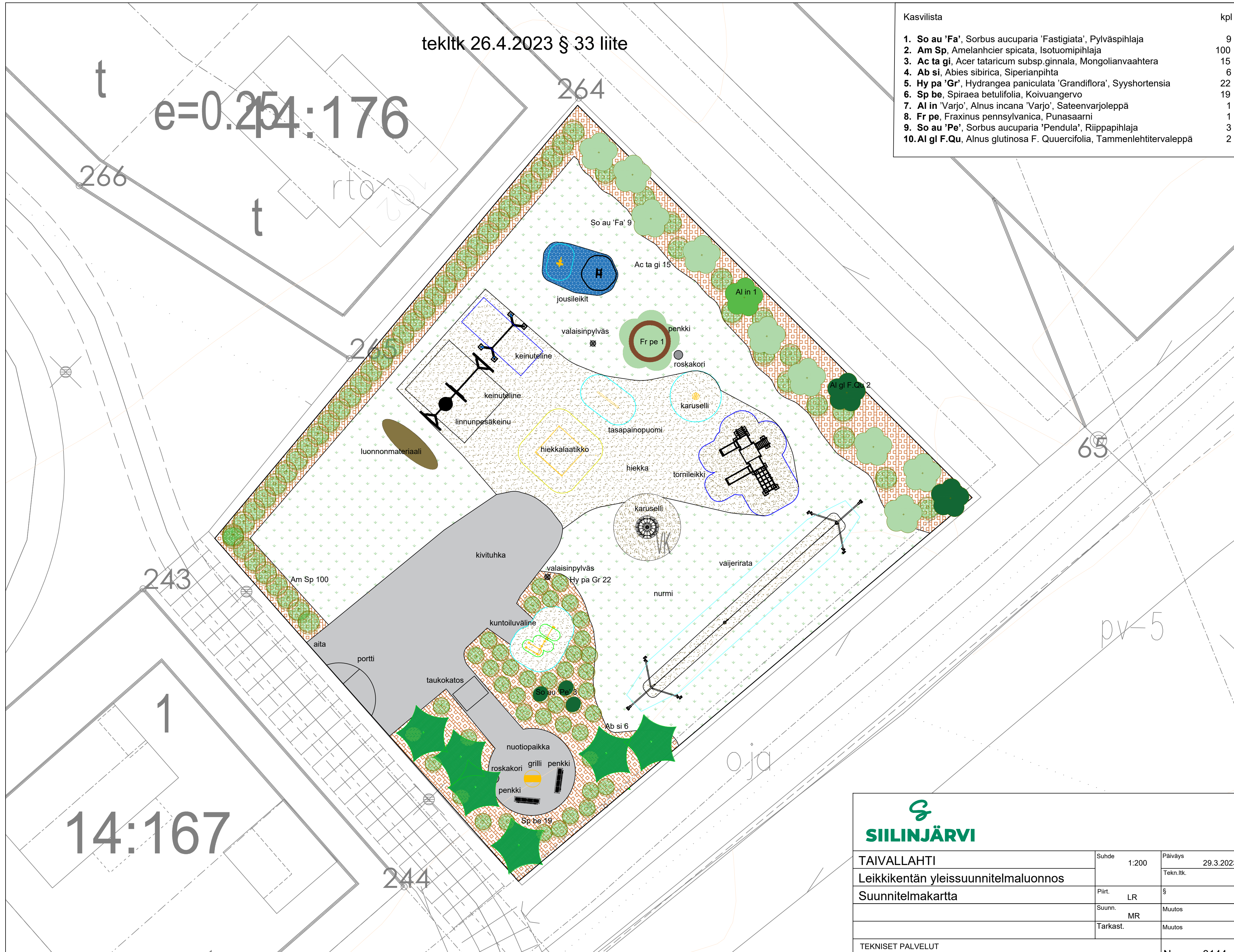


tekltk 26.4.2023 § 33 liite

e=0.254:176

Kasvilista	kpl
1. So au 'Fa', Sorbus aucuparia 'Fastigiata', Pylväspihlaja	9
2. Am Sp, Amelanchier spicata, Isotuomipihlaja	100
3. Ac ta gi, Acer tataricum subsp.ginnala, Mongolianvaahtera	15
4. Ab si, Abies sibirica, Siperianpihta	6
5. Hy pa 'Gr', Hydrangea paniculata 'Grandiflora', Syyshortensia	22
6. Sp be, Spiraea betulifolia, Koivuangervo	19
7. Al in 'Varjo', Alnus incana 'Varjo', Sateenvarjoleppä	1
8. Fr pe, Fraxinus pennsylvanica, Punasaarni	1
9. So au 'Pe', Sorbus aucuparia 'Pendula', Riippapihlaja	3
10. Al gl F.Qu, Alnus glutinosa F. Quercifolia, Tammenlehtitervaleppä	2



14:167

**SIILINJÄRVI**

TAIVALLAHTI	Suhde 1:200	Päiväys 29.3.2023
Leikkikentän yleissuunnitelmaluonnos		Tekn.ltk.
Suunnitelmakartta	Piirt. LR	§
	Suunn. MR	Muutos
	Tarkast.	Muutos
TEKNISET PALVELUT PL 5 71801 (Oppijointie 4) SIILINJÄRVI		Nro 3144