



Henkilöstö palvelualueittain 11/2021 -11/2022

Henkilöstö palvelualueittain

Tilikartan mukaan

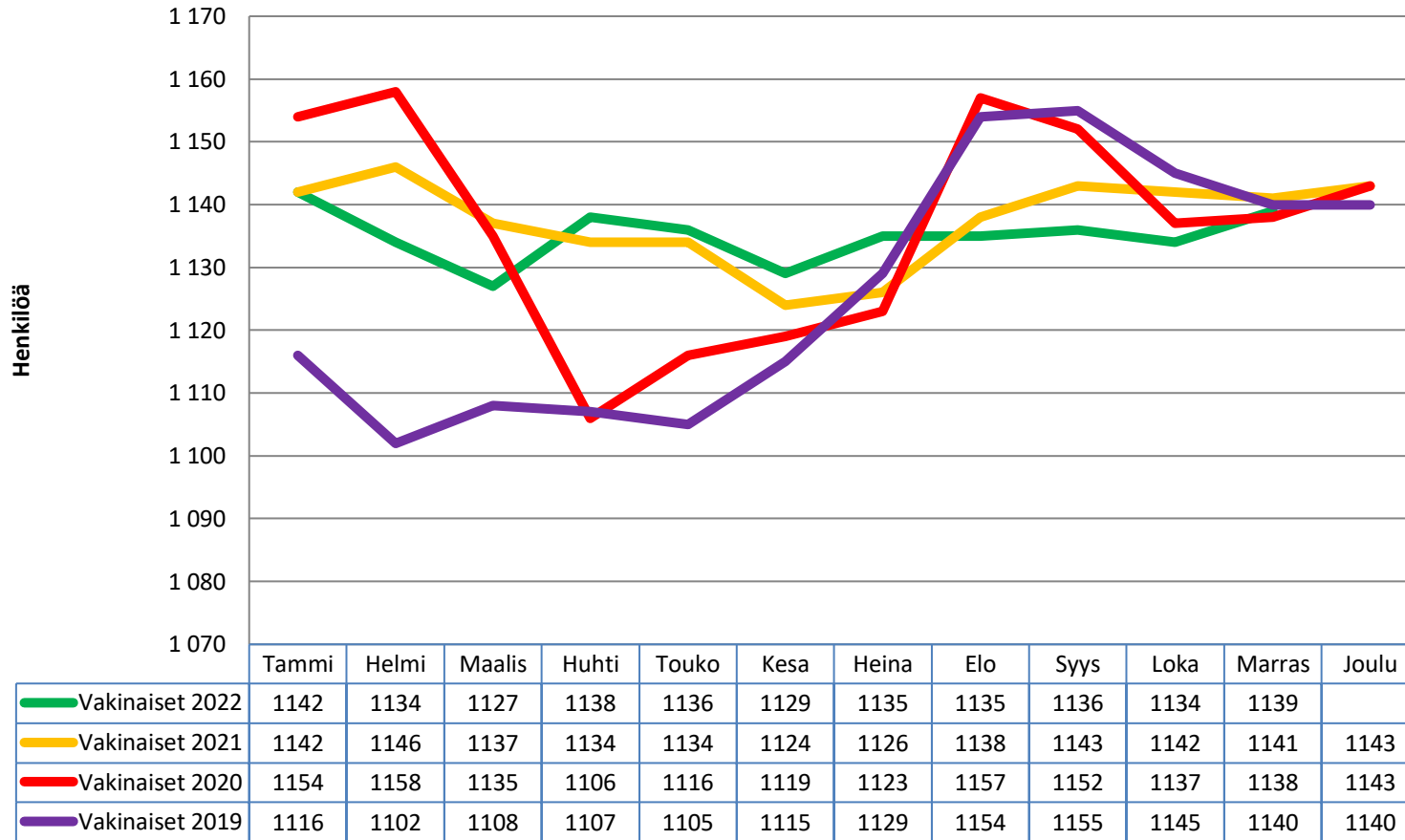
	2021		2022										
	Marras	Joulu	Tammi	Helmi	Maalis	Huhti	Touko	Kesä	Heinä	Elo	Syys	Loka	Marras
Elinvoima- ja konsernipalvelut													
vakinainen	60	60	56	55	55	57	57	58	58	58	60	58	58
määräaikainen	11	24	13	15	15	12	13	17	16	10	10	11	11
yhteensä	71	84	69	70	70	69	70	75	74	68	70	69	69
Sivistyspalvelut													
vakinainen	511	514	512	505	502	504	502	499	502	504	502	498	496
määräaikainen	192	165	213	226	223	171	168	103	69	152	211	203	219
yhteensä	703	679	725	731	725	675	670	602	571	656	713	701	715
Sosiaali- ja terveystyöpalvelut													
vakinainen	409	409	414	414	412	419	420	421	421	420	422	425	431
määräaikainen	141	142	129	141	139	139	152	164	143	129	127	126	121
yhteensä	550	551	543	555	551	558	572	585	564	549	549	551	552
Tekniset palvelut													
vakinainen	55	54	54	54	54	54	52	52	51	51	51	53	54
määräaikainen	0	1	1	1	1	2	8	12	9	7	6	2	1
yhteensä	55	55	55	55	55	56	60	64	60	58	57	55	55
Yhteiset palvelut													
vakinainen	106	106	106	106	104	104	105	99	103	102	101	100	100
määräaikainen	32	32	38	36	38	38	38	45	38	36	31	35	32
yhteensä	138	138	144	142	142	142	143	144	141	138	132	135	132
Yhteensä													
Vakinaiset	1 141	1 143	1 142	1 134	1 127	1 138	1 136	1 129	1 135	1 135	1 136	1 134	1 139
Määräaikaiset	376	364	394	419	416	362	379	341	275	334	385	377	384
Koko kunta yht.	1 517	1 507	1 536	1 553	1 543	1 500	1 515	1 470	1 410	1 469	1 521	1 511	1 523



SIILINJÄRVI
Kultaa elämäsi



Vakinaisen henkilöstön kehitys v. 2019 - 2022

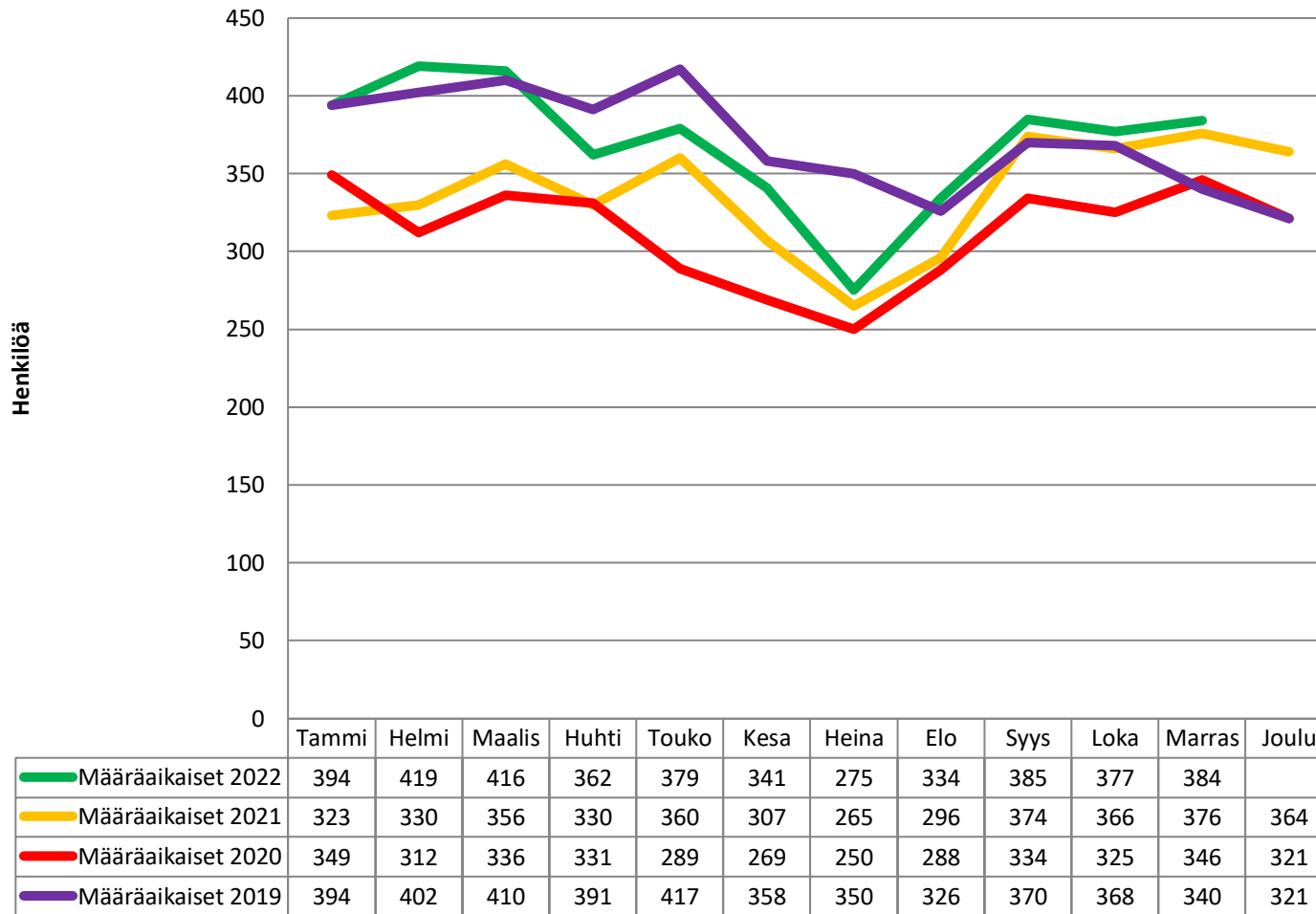




SIILINJÄRVI
Kultaa elämäsi



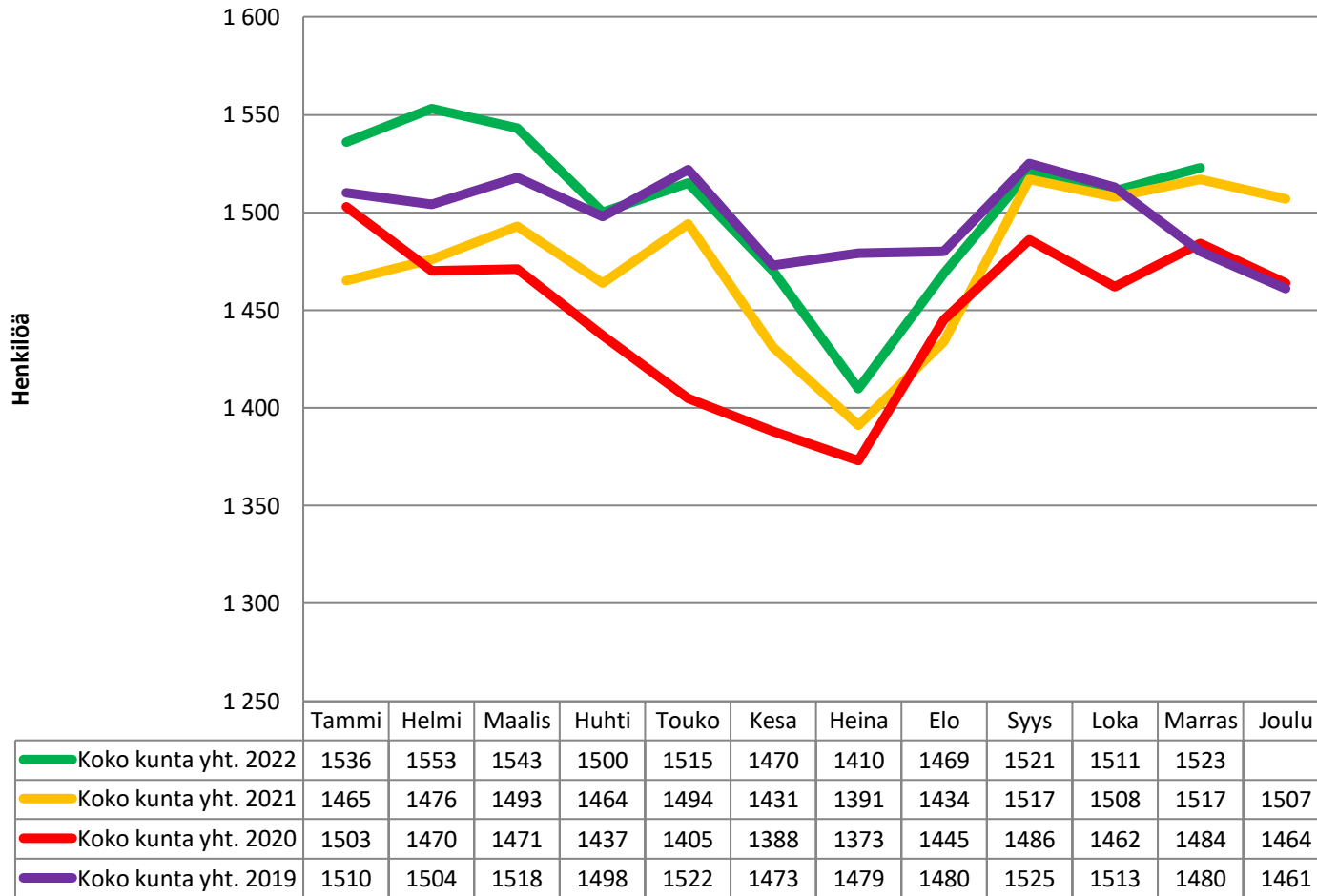
Määräaikaisen henkilöstön kehitys v. 2019 - 2022



Ruoka- ja puhtauspalvelut ja sosiaali- ja terveyspalvelut käyttävät lisäksi ostopalveluja määräaikaisen henkilöstön palkkaamisessa, nämä työntekijät eivät näy tilastossa.



Koko henkilöstön kehitys v. 2019 - 2022



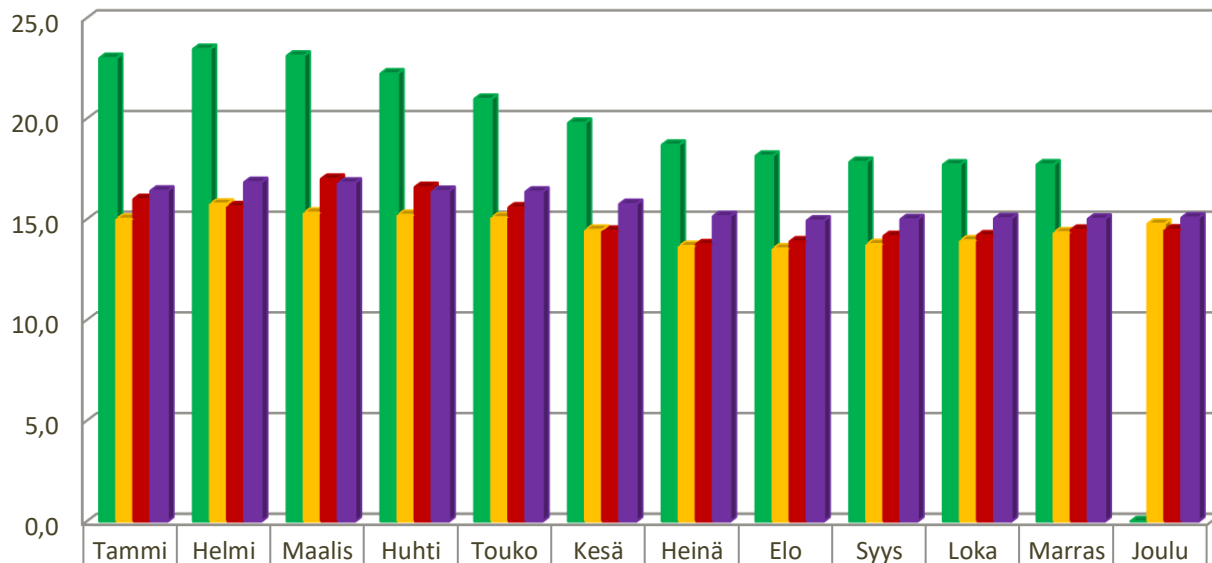
Ruoka- ja puhtauspalvelut ja sosiaali- ja terveystyö käyttävät lisäksi ostopalveluja määräaikaisen henkilöstön palkkaamisessa, nämä työntekijät eivät näy tilastossa.



SIILINJÄRVI
Kultaa elämäsi



Sairauspoissaolot, kpv / vakinainen työntekijä / vuosi, vertailu / ennuste



	Tammi	Helmi	Maalis	Huhti	Touko	Kesä	Heinä	Elo	Syys	Loka	Marras	Joulu
■ Sairauspoissaolot, kpv / vak.työntekijä / vuosi, KUNTA 2022	23,0	23,5	23,1	22,2	21,0	19,8	18,7	18,2	17,9	17,7	17,7	0,0
■ Sairauspoissaolot, kpv / vak.työntekijä / vuosi, KUNTA 2021	15,0	15,8	15,3	15,2	15,1	14,5	13,7	13,6	13,8	14,0	14,4	14,8
■ Sairauspoissaolot, kpv / vak.työntekijä / vuosi, KUNTA 2020	16,0	15,6	17,0	16,6	15,6	14,4	13,8	13,9	14,2	14,2	14,5	14,5
■ Sairauspoissaolot, kpv / vak.työntekijä / vuosi, KUNTA 2019	16,4	16,8	16,8	16,4	16,4	15,8	15,2	14,9	15,0	15,1	15,0	15,1

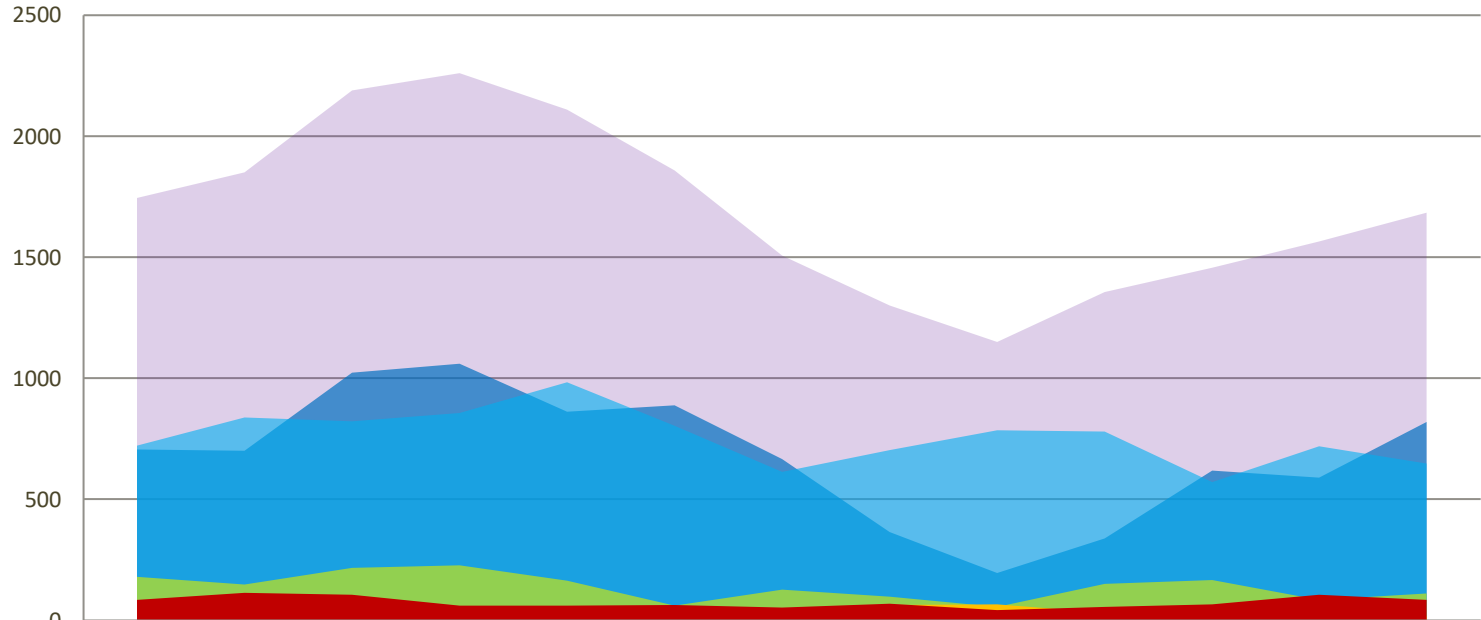




SIILINJÄRVI
Kultaa elämäsi



Vakinaisen henkilöstön sairauspoissaolot (kpv) palvelualueittain



	Marras	Joulu	2022 Tammi	Helmi	Maalis	Huhti	Touko	Kesä	Heinä	Elo	Syys	Loka	Marras
■ Koko kunta yht.	1745	1852	2190	2260	2109	1859	1508	1300	1150	1357	1458	1566	1683
■ Sivistyspalvelut	707	700	1024	1061	862	889	667	365	197	338	618	589	821
■ Sosiaali- ja terveyspalvelut	721	837	822	857	984	805	613	704	786	781	571	719	647
■ Yhteiset palvelut	180	148	218	228	164	62	126	97	57	151	168	84	111
■ Tekniset palvelut	52	54	21	52	37	40	49	65	67	31	34	67	20
■ Elinvoima- ja konsernipalvelut	85	113	105	62	62	63	53	69	43	56	67	107	84



SIILINJÄRVI
Kultaa elämäsi



Sairauspoissaolot kpv / vakinainen työntekijä / vuosi, palvelualueittain v. 2022

	Tammi	Helmi	Maalis	Huhti	Touko	Kesä	Heinä	Elo	Syys	Loka	Marras	Tammi - Marras
Elinvoima- ja konsernipalvelut												
Henkilöstömäärä, vakinaiset	56	55	55	57	57	58	58	58	60	58	58	
Sairauspoissaolot, vak.työntek. (kpv)	105	62	62	63	53	69	43	56	67	107	84	771
Sairauspv/vak.työntek./vuosi (kpv)	22,0	17,5	16,0	15,3	14,5	14,5	13,7	13,4	13,5	14,4	14,7	
Sivistyspalvelut												
Henkilöstömäärä, vakinaiset	512	505	502	504	502	499	502	504	502	498	496	
Sairauspoissaolot, vak.työntek. (kpv)	1024	1061	862	889	667	365	197	338	618	589	821	7431
Sairauspv/vak.työntek./vuosi (kpv)	24,5	24,9	23,5	22,9	21,5	19,4	17,3	16,1	16,0	15,8	16,1	
Sosiaali- ja terveystyöpalvelut												
Henkilöstömäärä, vakinaiset	414	414	412	419	420	421	421	420	422	425	431	
Sairauspoissaolot, vak.työntek. (kpv)	822	857	984	805	613	704	786	781	571	719	647	8289
Sairauspv/vak.työntek./vuosi (kpv)	23,5	24,0	25,4	24,8	23,3	22,8	22,7	22,7	22,0	21,8	21,5	
Tekniset palvelut												
Henkilöstömäärä, vakinaiset	54	54	54	54	52	52	51	51	51	53	54	
Sairauspoissaolot, vak.työntek. (kpv)	21	52	37	40	49	65	67	31	34	67	20	483
Sairauspv/vak.työntek./vuosi (kpv)	4,8	8,3	8,3	8,5	9,1	10,0	10,8	10,3	10,0	10,5	10,0	
Yhteiset palvelut												
Henkilöstömäärä, vakinaiset	106	106	104	104	105	99	103	102	101	100	100	
Sairauspoissaolot, vak.työntek. (kpv)	218	228	164	62	126	97	57	151	168	84	111	1466
Sairauspv/vak.työntek./vuosi (kpv)	25,5	26,0	23,8	19,6	18,6	17,4	15,9	16,1	16,5	15,8	15,6	

Sairauspv/vak.työntek./vuosi (kpv) = ennuste

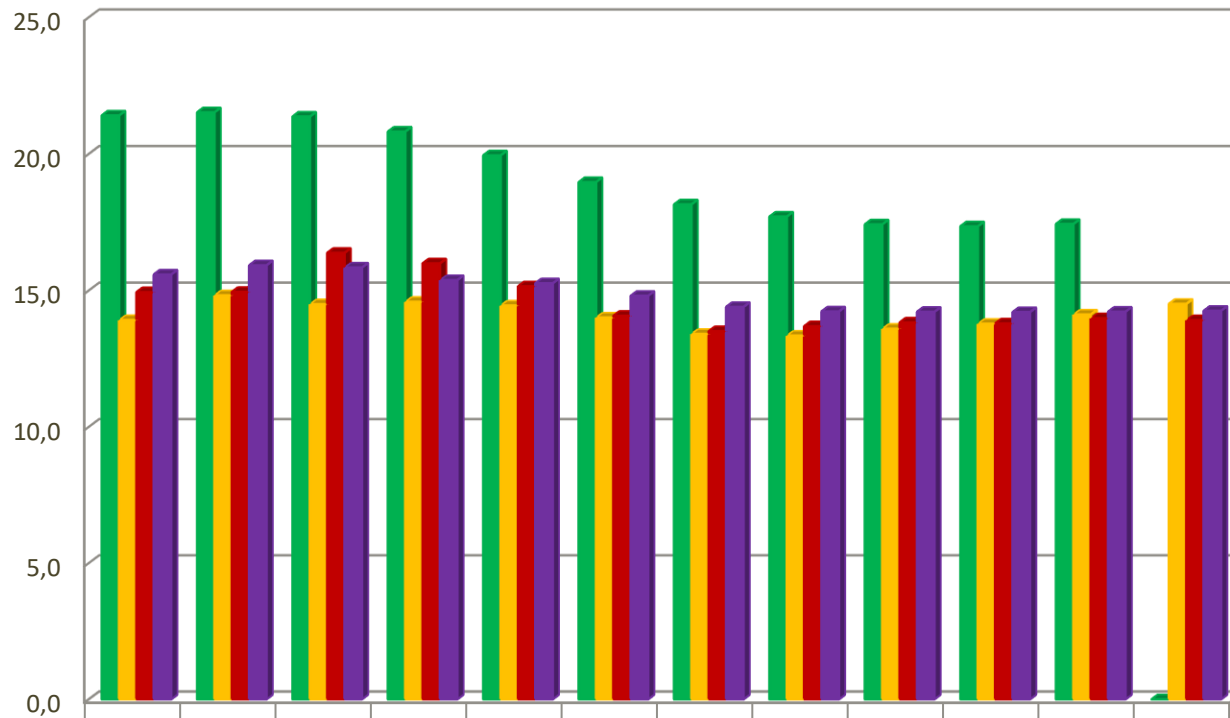




SIILINJÄRVI
Kultaa elämäsi



Sairauspoissaolot, kpv / kaikki työntekijät / vuosi, vertailu / ennuste



	Tammi	Helmi	Maalis	Huhti	Touko	Kesä	Heinä	Elo	Syys	Loka	Marras	Joulu
Sairauspoissaolot kaikki työntek. (kpv) 2022	21,4	21,5	21,4	20,8	19,9	19,0	18,2	17,7	17,4	17,3	17,4	0,0
Sairauspoissaolot kaikki työntek. (kpv) 2021	13,9	14,8	14,5	14,6	14,5	14,0	13,4	13,3	13,6	13,8	14,1	14,5
Sairauspoissaolot kaikki työntek. (kpv) 2020	14,9	14,9	16,4	16,0	15,2	14,1	13,5	13,7	13,8	13,8	14,0	13,9
Sairauspoissaolot kaikki työntek. (kpv) 2019	15,6	15,9	15,8	15,4	15,3	14,8	14,4	14,2	14,2	14,2	14,2	14,3

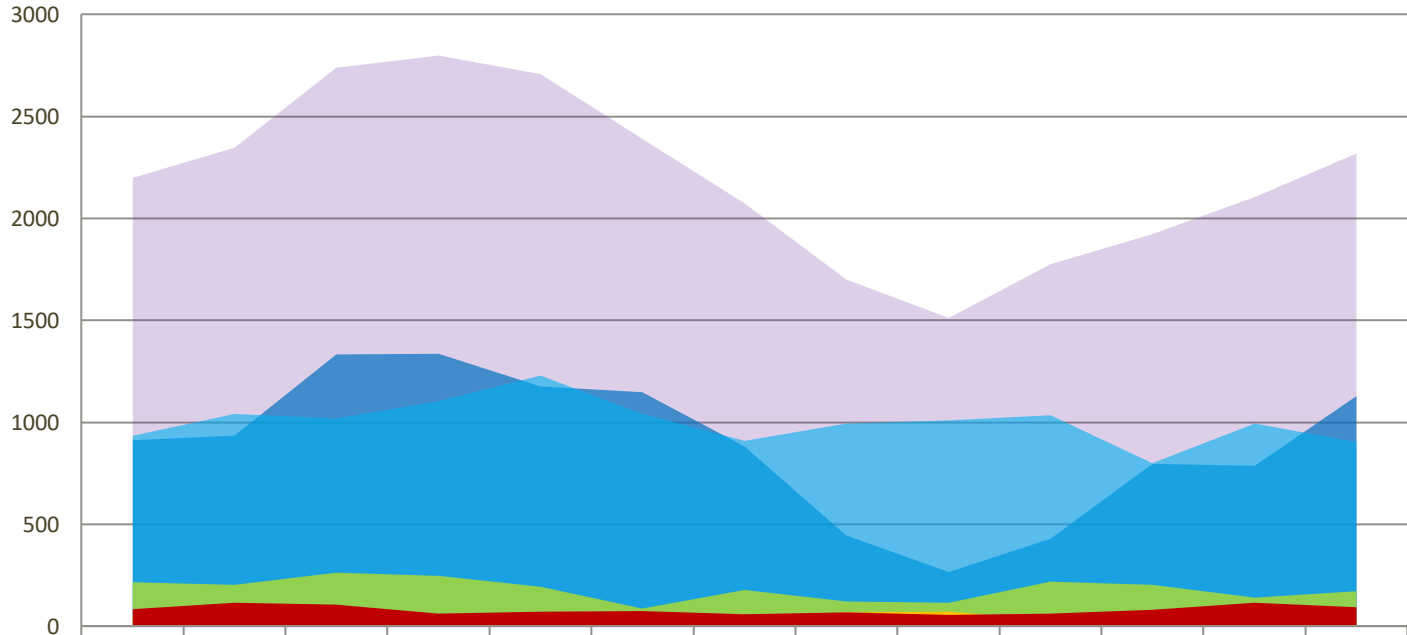




SIILINJÄRVI
Kultaa elämäsi



Koko henkilöstön sairauspoissaolot (kpv) palvelualueittain



	Marras	Joulu	2022 Tammi	Helmi	Maalis	Huhti	Touko	Kesä	Heinä	Elo	Syys	Loka	Marras
■ Koko kunta yht.	2199	2347	2740	2800	2707	2390	2074	1700	1513	1775	1923	2104	2318
■ Sivistyspalvelut	913	935	1332	1336	1177	1147	882	446	265	430	795	787	1128
■ Sosiaali- ja terveystyöpalvelut	934	1041	1018	1103	1230	1042	909	995	1008	1034	800	995	902
■ Yhteiset palvelut	215	202	262	247	193	88	177	122	115	219	202	140	171
■ Tekniset palvelut	52	54	21	52	37	40	49	68	71	31	47	67	23
■ Elinvoima- ja konsernipalvelut	85	115	107	62	70	73	57	69	54	61	79	115	94





SIILINJÄRVI
Kultaa elämäsi



Korvaava työ

Korvaava työ 11/2022	kpv / hlo lkm	Korvaava työ 01-11/2022	kpv / hlo lkm
<i>ELINVOIMA- JA KONSERNIPALVELUT YHTEENSÄ</i>	0 / 0	<i>ELINVOIMA- JA KONSERNIPALVELUT YHTEENSÄ</i>	0 / 0
Opetuspalvelut	1 / 1	Opetuspalvelut	1 / 1
Varhaiskasvatuspalvelut	0 / 0	Varhaiskasvatuspalvelut	139 / 5
<i>SIVISTYSPALVELUT YHTEENSÄ</i>	1 / 1	<i>SIVISTYSPALVELUT YHTEENSÄ</i>	140 / 6
Hoiva- ja vanhuspalvelut	42 / 2	Hoiva- ja vanhuspalvelut	340 / 17
Sosiaali- ja perhepalvelut	16 / 2	Sosiaali- ja perhepalvelut	84 / 11
Terveyspalvelut	0 / 0	Terveyspalvelut	21 / 1
<i>SOSIAALI- JA TERVEYSPALVELUT YHTEENSÄ</i>	58 / 4	<i>SOSIAALI- JA TERVEYSPALVELUT YHTEENSÄ</i>	445 / 29
<i>TEKNISET PALVELUT YHTEENSÄ</i>	0 / 0	<i>TEKNISET PALVELUT YHTEENSÄ</i>	0 / 0
Maahanmuutto	0 / 0	Maahanmuutto	2 / 1
Ruoka- ja puhtauspalvelut	0 / 0	Ruoka- ja puhtauspalvelut	77 / 2
<i>YHTEISET PALVELUT YHTEENSÄ</i>	0 / 0	<i>YHTEISET PALVELUT YHTEENSÄ</i>	79 / 3
KAIKKI YHTEENSÄ	59 / 5	KAIKKI YHTEENSÄ	664 / 38



SIILINJÄRVI
Kultaa elämäsi



Vakinaisen henkilöstön henkilöstölukumäärät ja sairauspoissaolot (kpv) elinvoima- ja konsernipalvelut

Elinvoima- ja konsernipalvelut	Henkilöstö lukumäärä			Sairaus (kpv)
	määräaik.	vakituinen	yhteensä	poissaolo
Hall.- ja viestintäpalv., Sis.tark., Vaalit	0	7	7	0
Kaavoitus	0	5	5	0
Maapolitiikka ja paikkatietopa	0	9	9	0
Maaseutuhallinto	1	11	12	32
Ympäristöterveyspalvelut	10	26	36	52





SIILINJÄRVI
Kultaa elämäsi



Vakinaisen henkilöstön henkilöstölukumäärät ja sairauspoissaolot (kpv) sivistyspalvelut

Sivistyspalvelut	Henkilöstö lukumäärä			Sairaus (kpv)
	määräaik.	vakituinen	yhteensä	poissaolo
Kansalaisopisto	51	9	60	3
Kirjasto	3	13	16	47
Liikuntapalvelut	4	12	16	22
Nuoriso- ja kulttuuripalvelut	6	7	13	4
Opetuspalvelut	76	269	345	442
Varhaiskasvatuspalvelut	79	186	265	303





SIILINJÄRVI
Kultaa elämäsi



Vakinaisen henkilöstön henkilöstölukumäärät ja sairauspoissaolot (kpv) sosiaali- ja terveystalvet

Sosiaali- ja terveystalvet	Henkilöstö lukumäärä			Sairaus (kpv)
	määräaik.	vakituinen	yhteensä	poissaolo
Hoiva- ja vanhustalvet	48	152	200	244
Sosiaali- ja perhetalvet	20	88	108	116
Sote yhteiset talvet	22	76	98	128
Terveystalvet	31	115	146	159





SIILINJÄRVI
Kultaa elämäsi



Vakinaisen henkilöstön henkilöstölukumäärät ja sairauspoissaolot (kpv) tekniset palvelut

Tekniset palvelut	Henkilöstö lukumäärä			Sairaus (kpv)
	määräaik.	vakituinen	yhteensä	poissaolo
Kuntatekniikka	1	21	22	6
Rakennusvalvonta	0	6	6	2
Tekn. hallinto ja varikkopalv.	0	8	8	4
Toimitilojen ylläpito	0	15	15	7
Ympäristönsuojelu	0	4	4	1





SIILINJÄRVI
Kultaa elämäsi



Vakinaisen henkilöstön henkilöstölukumäärät ja sairauspoissaolot (kpv) yhteiset palvelut

Yhteiset palvelut	Henkilöstö lukumäärä			Sairaus (kpv)
	määräaik.	vakituinen	yhteensä	poissaolo
Hallinto, Talous, Henkilöstö + muut	9	13	22	3
Ruoka- ja puhtauspalvelut	23	87	110	108



SIILINJÄRVI
Kultaa elämäsi



Bonusvapaat ajalla 1.1.- 30.11.2022

Siilinjärven kunta
Bonusvapaat ajalla 1/2022 - 11/2022

Syykoodi	Palvelualueet	Kalenteripäivät yhteensä
Bonusvapaa, palkaton	KAAVOITUS	10
Bonusvapaa, palkaton	MAASEUTUHALLINTO	10
	Yhteensä	20
Bonusvapaa, palkaton	KIRJASTO	20
Bonusvapaa, palkaton	LIIKUNTAPALVELUT	10
Bonusvapaa, palkaton	OPETUSPALVELUT	40
Bonusvapaa, palkaton	VARHAISKASVATUSPALVELUT	143
	Yhteensä	213
Bonusvapaa, palkaton	HOIVA- JA VANHUSPALVELUT	30
Bonusvapaa, palkaton	SOSIAALI- JA PERHEPALVELUT	220
Bonusvapaa, palkaton	SOTE YHTEISET PALVELUT	65
Bonusvapaa, palkaton	TERVEYSPALVELUT	35
	Yhteensä	350
Bonusvapaa, palkaton	HENKILÖSTÖPALVELUT	10
Bonusvapaa, palkaton	RUOKA- JA PUHTAUSPALVELUT	172
Bonusvapaa, palkaton	TYÖLLISYYSTOIM. JA TUKIPALV.	5
	Yhteensä	187
Bonusvapaa, palkaton	KUNTATEKNIikka	30
	Yhteensä	30
	KAIKKI YHT.	800

Bonusvapaalla ollut 109 henkilöä
Tilasto ajettu 15.12.2022

Henkilöstön palkattomat bonusvapaat ajalla 1/2022 - 11/2022		
	Ed.Vuosi	Päivät
Elinvoima- ja konsernipalvelut	62	20
Sivistyspalvelut	181	213
Sosiaali- ja terveystyöpalvelut	266	350
Yhteiset palvelut	232	187
Tekniset palvelut	17	30
Yhteensä	758	800
Ajalla 1/2022 - 10/2022	728	777
Muutos	30	23



SIILINJÄRVI
Kultaa elämäsi



Työtaturmat kalenteripäivinä 11/2022

Työtaturmat / ammattitaudit 11/2022	kp / hlo lkm	Työtaturmat / ammattitaudit 01-11/2022	kp / hlo lkm
Maaseutuhallinto	0 / 0	Maaseutuhallinto	5 / 1
<i>ELINVOIMA- JA KONSERNIPALVELUT YHTEENSÄ</i>	<i>0 / 0</i>	<i>ELINVOIMA- JA KONSERNIPALVELUT YHTEENSÄ</i>	<i>5 / 1</i>
Opetuspalvelut	26 / 2	Opetuspalvelut	256 / 14
Varhaiskasvatuspalvelut	0 / 0	Varhaiskasvatuspalvelut	101 / 5
<i>SIVISTYSPALVELUT YHTEENSÄ</i>	<i>26 / 2</i>	<i>SIVISTYSPALVELUT YHTEENSÄ</i>	<i>357 / 19</i>
Hoiva- ja vanhuspalvelut	0 / 0	Hoiva- ja vanhuspalvelut	123 / 5
Sosiaali- ja perhepalvelut	0 / 0	Sosiaali- ja perhepalvelut	11 / 4
Sote yhteiset palvelut	0 / 0	Sote yhteiset palvelut	55 / 4
Terveyspalvelut	0 / 0	Terveyspalvelut	7 / 1
<i>SOSIAALI- JA TERVEYSPALVELUT YHTEENSÄ</i>	<i>0 / 0</i>	<i>SOSIAALI- JA TERVEYSPALVELUT YHTEENSÄ</i>	<i>196 / 14</i>
Kuntatekniikka	0 / 0	Kuntatekniikka	36 / 1
<i>TEKNISET PALVELUT YHTEENSÄ</i>	<i>0 / 0</i>	<i>TEKNISET PALVELUT YHTEENSÄ</i>	<i>36 / 1</i>
Ruoka- ja puhtauspalvelut	11 / 2	Ruoka- ja puhtauspalvelut	37 / 4
<i>YHTEISET PALVELUT YHTEENSÄ</i>	<i>11 / 2</i>	<i>YHTEISET PALVELUT YHTEENSÄ</i>	<i>37 / 4</i>
KAIKKI YHTEENSÄ	37 / 4	KAIKKI YHTEENSÄ	631 / 39