



Henkilöstö palvelualueittain 9/2021 -9/2022

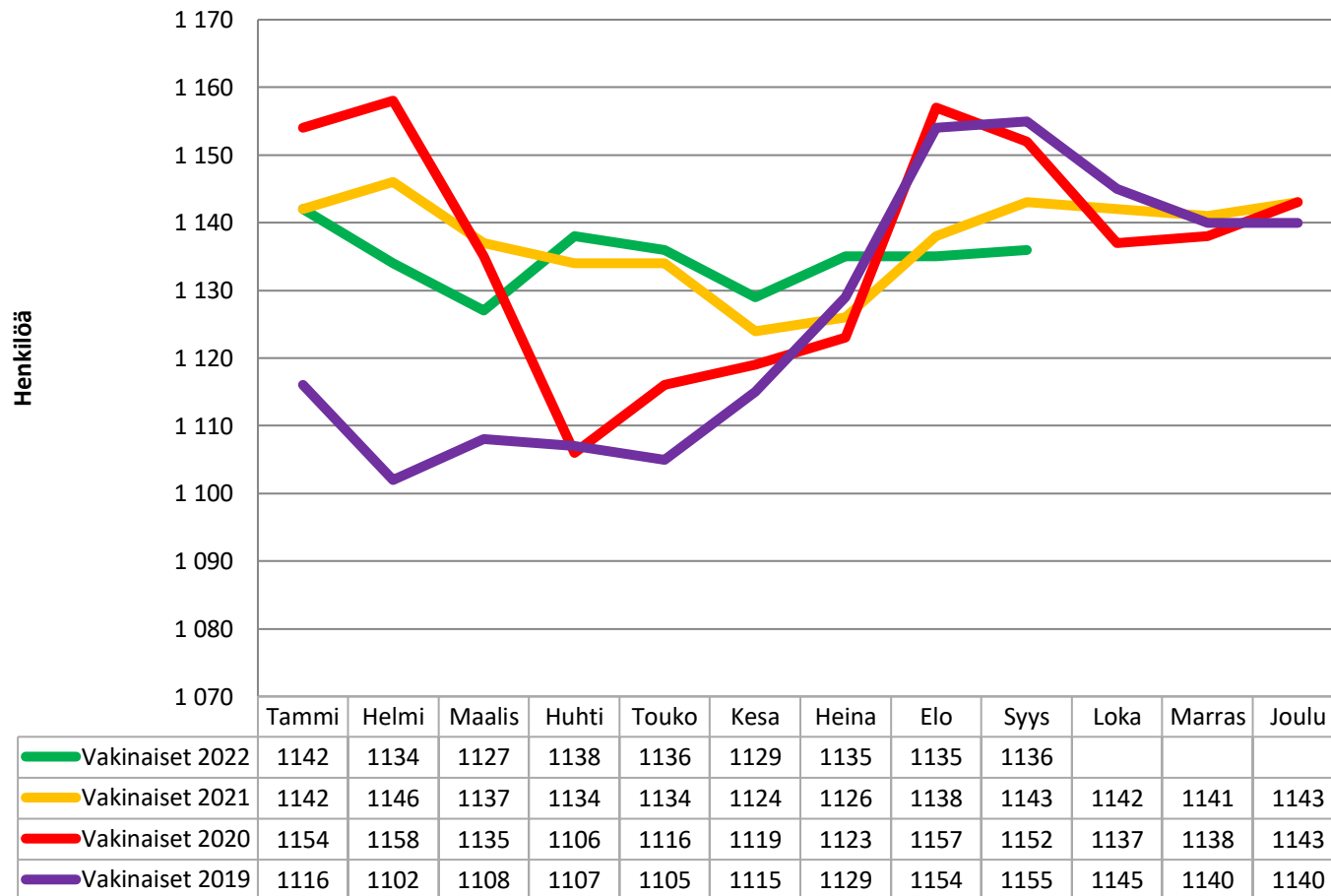
Henkilöstö palvelualueittain

Tilikartan mukaan

	2021	2022											
	Syys	Loka	Marras	Joulu	Tammi	Helmi	Maalis	Huhti	Touko	Kesä	Heinä	Elo	Syys
<i>Elinvoima- ja konsernipalvelut</i>													
vakinainen	58	60	60	60	56	55	55	57	57	58	58	58	60
määräaikainen	13	12	11	24	13	15	15	12	13	17	16	10	10
yhteensä	71	72	71	84	69	70	70	69	70	75	74	68	70
<i>Sivistyspalvelut</i>													
vakinainen	520	515	511	514	512	505	502	504	502	499	502	504	502
määräaikainen	178	176	192	165	213	226	223	171	168	103	69	152	211
yhteensä	698	691	703	679	725	731	725	675	670	602	571	656	713
<i>Sosiaali- ja terveystyöpalvelut</i>													
vakinainen	400	405	409	409	414	414	412	419	420	421	421	420	422
määräaikainen	145	139	141	142	129	141	139	139	152	164	143	129	127
yhteensä	545	544	550	551	543	555	551	558	572	585	564	549	549
<i>Tekniset palvelut</i>													
vakinainen	55	55	55	54	54	54	54	54	52	52	51	51	51
määräaikainen	5	5	0	1	1	1	1	2	8	12	9	7	6
yhteensä	60	60	55	55	55	55	55	56	60	64	60	58	57
<i>Yhteiset palvelut</i>													
vakinainen	110	107	106	106	106	106	104	104	105	99	103	102	101
määräaikainen	33	34	32	32	38	36	38	38	38	45	38	36	31
yhteensä	143	141	138	138	144	142	142	142	143	144	141	138	132
<i>Yhteensä</i>													
Vakinaiset	1 143	1 142	1 141	1 143	1 142	1 134	1 127	1 138	1 136	1 129	1 135	1 135	1 136
Määräaikaiset	374	366	376	364	394	419	416	362	379	341	275	334	385
Koko kunta yht.	1 517	1 508	1 517	1 507	1 536	1 553	1 543	1 500	1 515	1 470	1 410	1 469	1 521

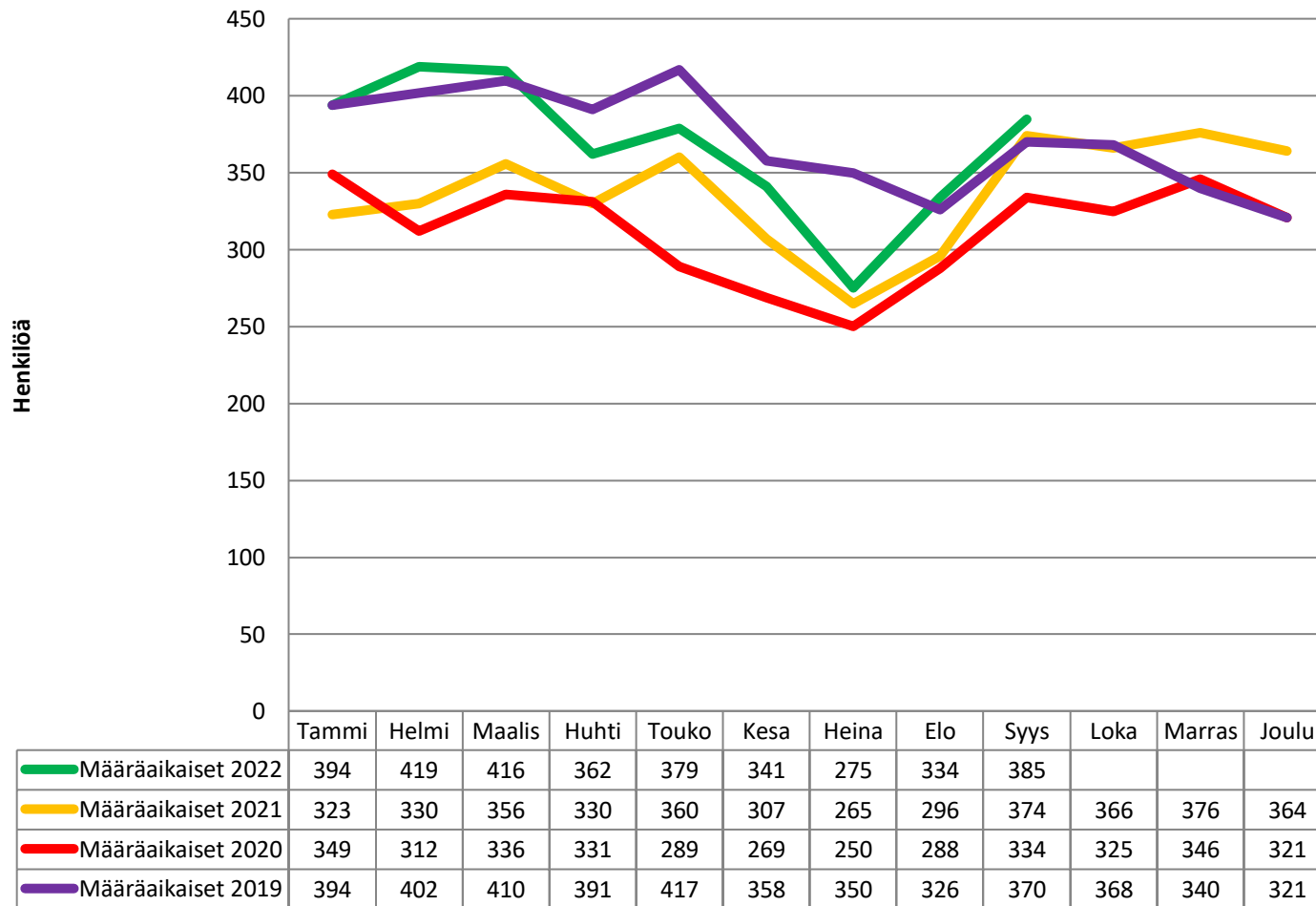


Vakinaisen henkilöstön kehitys v. 2019 - 2022





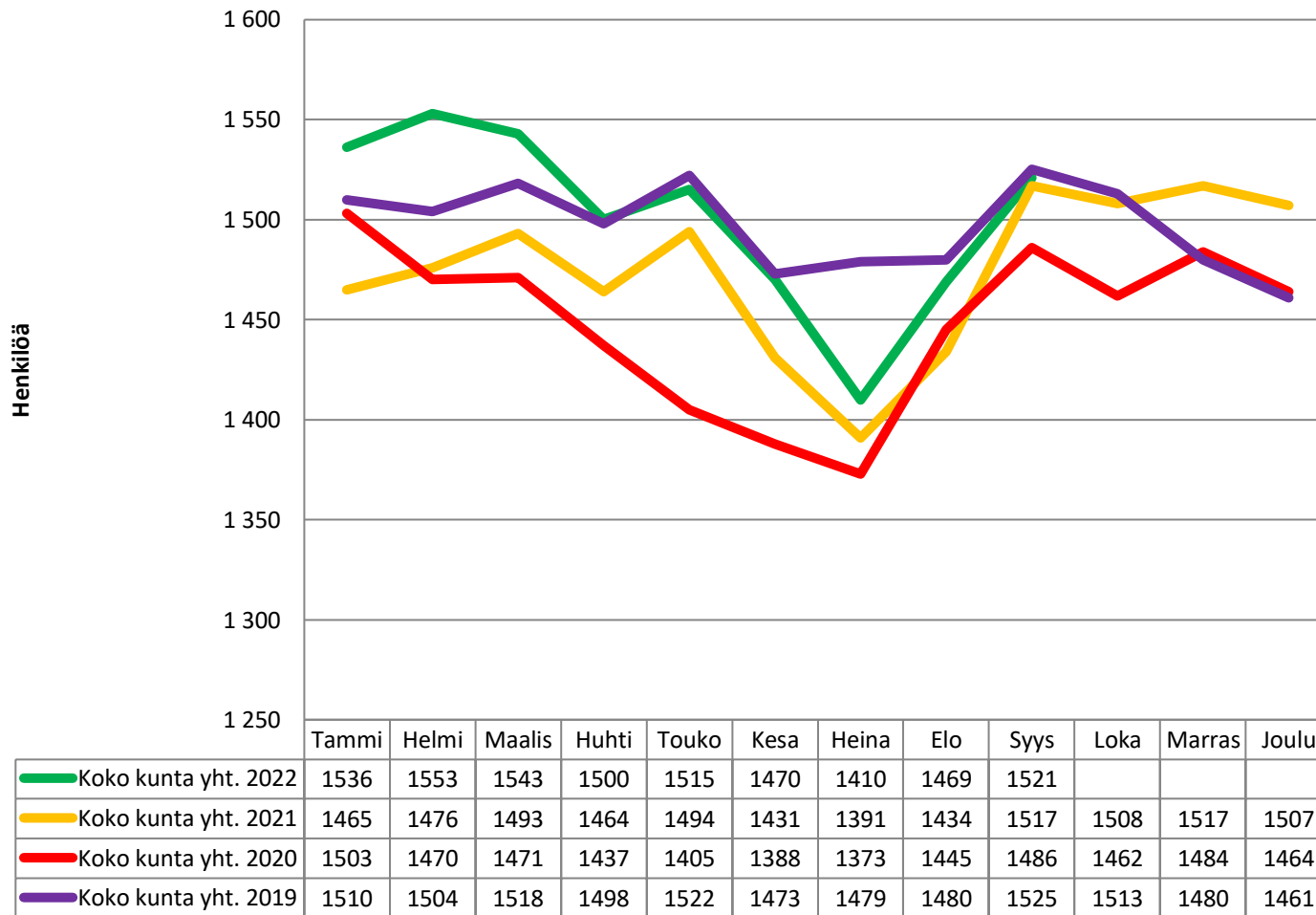
Määräaikaisen henkilöstön kehitys v. 2019 - 2022



Ruoka- ja puhtauspalvelut ja sosiaali- ja terveystyö käyttävät lisäksi ostopalveluja määräaikaisen henkilöstön palkkaamisessa, nämä työntekijät eivät näy tilastossa.



Koko henkilöstön kehitys v. 2019 - 2022



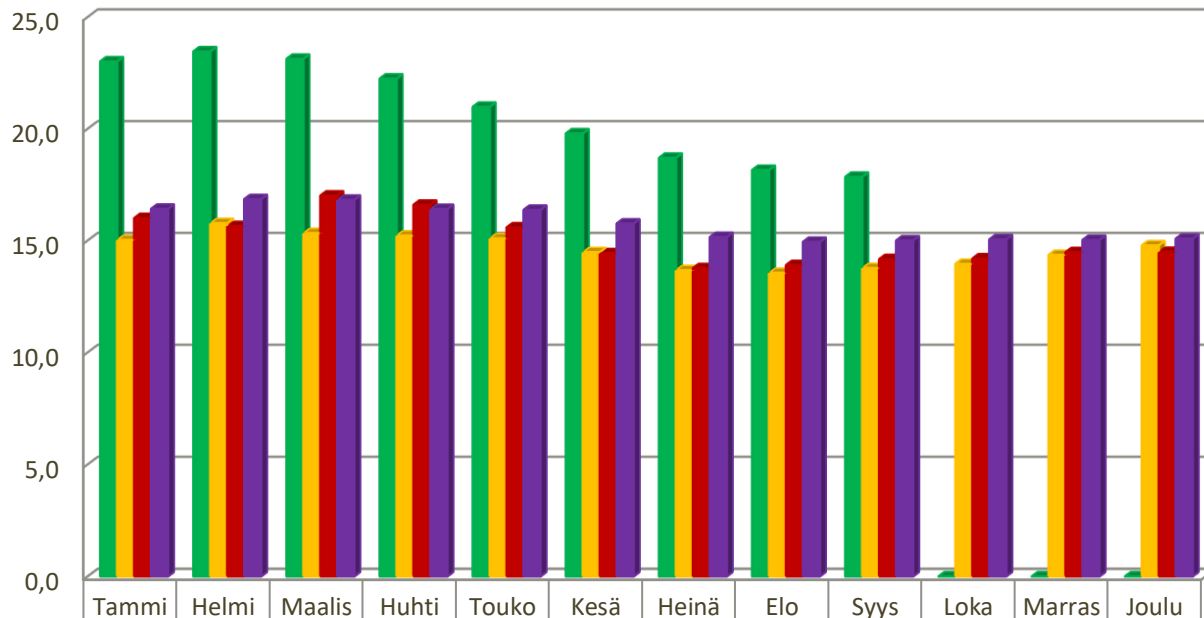
Ruoka- ja puhtauspalvelut ja sosiaali- ja terveystyö käyttävät lisäksi ostopalveluja määräaikaisen henkilöstön palkkaamisessa, nämä työntekijät eivät näy tilastossa.



SIILINJÄRVI
Kultaa elämäsi



Sairauspoissaolot, kpv / vakinainen työntekijä / vuosi, vertailu / ennuste



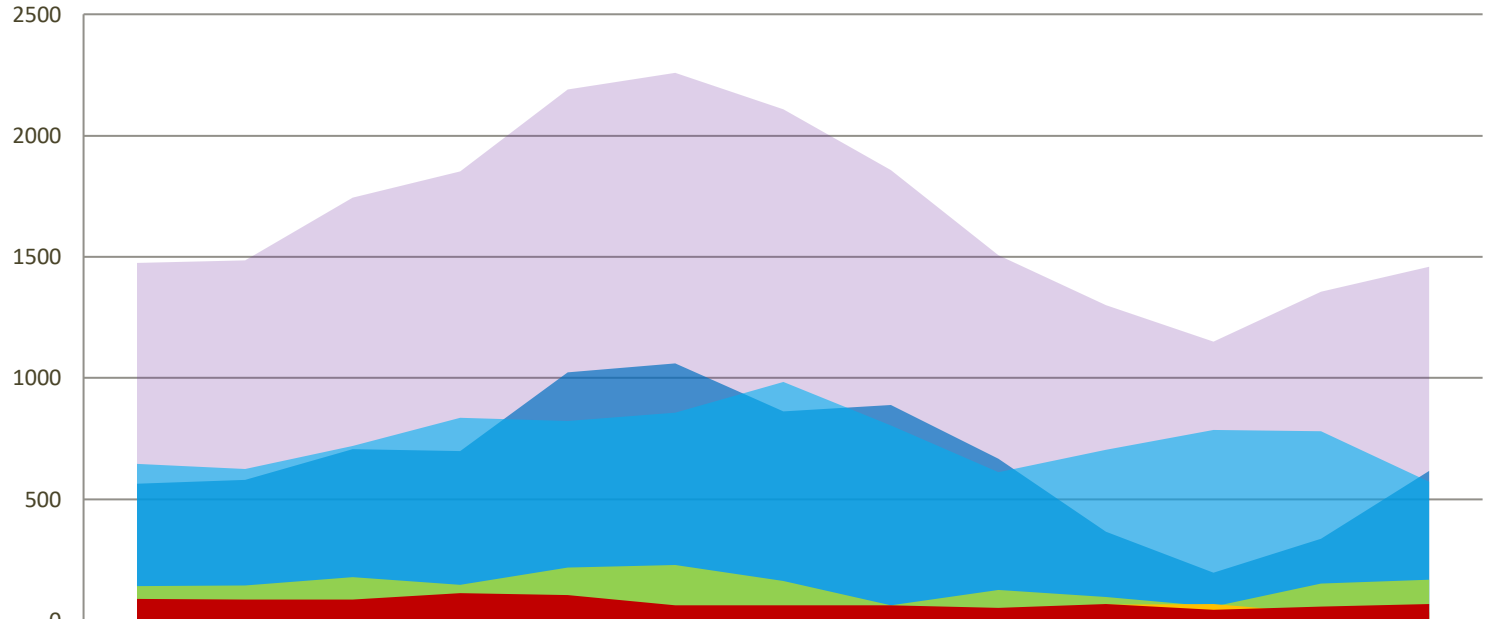
	Tammi	Helmi	Maalis	Huhti	Touko	Kesä	Heinä	Elo	Syys	Loka	Marras	Joulu
■ Sairauspoissaolot, kpv / vak.työntekijä / vuosi, KUNTA 2022	23,0	23,5	23,1	22,2	21,0	19,8	18,7	18,2	17,9	0,0	0,0	0,0
■ Sairauspoissaolot, kpv / vak.työntekijä / vuosi, KUNTA 2021	15,0	15,8	15,3	15,2	15,1	14,5	13,7	13,6	13,8	14,0	14,4	14,8
■ Sairauspoissaolot, kpv / vak.työntekijä / vuosi, KUNTA 2020	16,0	15,6	17,0	16,6	15,6	14,4	13,8	13,9	14,2	14,2	14,5	14,5
■ Sairauspoissaolot, kpv / vak.työntekijä / vuosi, KUNTA 2021	16,4	16,8	16,8	16,4	16,4	15,8	15,2	14,9	15,0	15,1	15,0	15,1



SIILINJÄRVI
Kultaa elämäsi



Vakinaisen henkilöstön sairauspoissaolot (kpv) palvelualueittain



	Syys	Loka	Marras	Joulu	2022 Tammi	Helmi	Maalis	Huhti	Touko	Kesä	Heinä	Elo	Syys
■ Koko kunta yht.	1474	1487	1745	1852	2190	2260	2109	1859	1508	1300	1150	1357	1458
■ Sivistyspalvelut	564	579	707	700	1024	1061	862	889	667	365	197	338	618
■ Sosiaali- ja terveyspalvelut	647	626	721	837	822	857	984	805	613	704	786	781	571
■ Yhteiset palvelut	141	144	180	148	218	228	164	62	126	97	57	151	168
■ Tekniset palvelut	33	53	52	54	21	52	37	40	49	65	67	31	34
■ Elinvoima- ja konsernipalvelut	89	85	85	113	105	62	62	63	53	69	43	56	67





SIILINJÄRVI
Kultaa elämäsi



Sairauspoissaolot kpv / vakinainen työntekijä / vuosi, palvelualueittain v. 2022

	Tammi	Helmi	Maalis	Huhti	Touko	Kesä	Heinä	Elo	Syys	Tammi - Syys
Elinvoima- ja konsernipalvelut										
Henkilöstömäärä, vakinaiset	56	55	55	57	57	58	58	58	60	
Sairauspoissaolot, vak.työntek. (kpv)	105	62	62	63	53	69	43	56	67	580
Sairauspv/vak.työntek./vuosi (kpv)	22,1	17,5	16,0	15,3	14,5	14,5	13,7	13,5	13,5	
Sivistyspalvelut										
Henkilöstömäärä, vakinaiset	512	505	502	504	502	499	502	504	502	
Sairauspoissaolot, vak.työntek. (kpv)	1024	1061	862	889	667	365	197	338	618	6021
Sairauspv/vak.työntek./vuosi (kpv)	24,4	24,8	23,4	22,9	21,5	19,3	17,2	16,1	15,9	
Sosiaali- ja terveystyöpalvelut										
Henkilöstömäärä, vakinaiset	414	414	412	419	420	421	421	420	422	
Sairauspoissaolot, vak.työntek. (kpv)	822	857	984	805	613	704	786	781	571	6923
Sairauspv/vak.työntek./vuosi (kpv)	23,6	24,1	25,5	24,9	23,4	22,9	22,8	22,8	22,1	
Tekniset palvelut										
Henkilöstömäärä, vakinaiset	54	54	54	54	52	52	51	51	51	
Sairauspoissaolot, vak.työntek. (kpv)	21	52	37	40	49	65	67	31	34	396
Sairauspv/vak.työntek./vuosi (kpv)	4,8	8,3	8,4	8,6	9,1	10,0	10,8	10,3	10,0	
Yhteiset palvelut										
Henkilöstömäärä, vakinaiset	106	106	104	104	105	99	103	102	101	
Sairauspoissaolot, vak.työntek. (kpv)	218	228	164	62	126	97	57	151	168	1271
Sairauspv/vak.työntek./vuosi (kpv)	25,3	25,9	23,6	19,5	18,5	17,3	15,8	16,0	16,4	

Sairauspv/vak.työntek./vuosi (kpv) = ennuste



SIILINJÄRVI
Kultaa elämäsi



Bonusvapaat ajalla 1.1.- 30.9.2022

Siilinjärven kunta	1/2022 - 09/2022	
Bonusvapaat ajalla		Kalenteripäivät yhteensä
Syykoodi	Palvelualueet	
Bonusvapaa, palkaton	KAAVOITUS	10
Bonusvapaa, palkaton	MAASEUTUHALLINTO	10
	Yhteensä	20
Bonusvapaa, palkaton	KIRJASTO	20
Bonusvapaa, palkaton	LIIKUNTAPALVELUT	5
Bonusvapaa, palkaton	OPETUSPALVELUT	35
Bonusvapaa, palkaton	VARHAISKASVATUSPALVELUT	125
	Yhteensä	185
Bonusvapaa, palkaton	HOIVA- JA VANHUSPALVELUT	25
Bonusvapaa, palkaton	SOSIAALI- JA PERHEPALVELUT	160
Bonusvapaa, palkaton	SOTE YHTEISET PALVELUT	55
Bonusvapaa, palkaton	TERVEYSPALVELUT	25
	Yhteensä	265
Bonusvapaa, palkaton	HENKILÖSTÖPALVELUT	10
Bonusvapaa, palkaton	RUOKA- JA PUHTAUSPALVELUT	147
Bonusvapaa, palkaton	TYÖLLISYYSTOIM. JA TUKIPALV.	5
	Yhteensä	162
Bonusvapaa, palkaton	KUNTATEKNIikka	25
	Yhteensä	25
	KAIKKI YHT.	657
Bonusvapaalla ollut	96 henkilöä	
Tilasto ajettu	17.10.2022	

Henkilöstön palkattomat bonusvapaat ajalla 1/2022 - 09/2022		
	Ed.Vuosi	Päivät
Elinvoima- ja konsernipalvelut	55	20
Sivistyspalvelut	164	185
Sosiaali- ja terveystyöpalvelut	199	265
Yhteiset palvelut	207	162
Tekniset palvelut	5	25
Yhteensä	630	657
Ajalla 1/2022 - 08/2022	598	640
Muutos	32	17



SIILINJÄRVI
Kultaa elämäsi



Työtaturmat kalenteripäivinä 9/2022

Työtaturmat / ammattitaudit 09/2022		Työtaturmat / ammattitaudit 01-09/2022	
	kpv / hlo lkm		kpv / hlo lkm
Maaseutuhallinto	0 / 0	Maaseutuhallinto	5 / 1
<i>ELINVOIMA- JA KONSERNIPALVELUT YHTEENSÄ</i>	<i>0 / 0</i>	<i>ELINVOIMA- JA KONSERNIPALVELUT YHTEENSÄ</i>	<i>5 / 1</i>
Opetuspalvelut	29 / 2	Opetuspalvelut	154 / 12
Varhaiskasvatuspalvelut	0 / 0	Varhaiskasvatuspalvelut	94 / 4
<i>SIVISTYSPALVELUT YHTEENSÄ</i>	<i>29 / 2</i>	<i>SIVISTYSPALVELUT YHTEENSÄ</i>	<i>248 / 16</i>
Hoiva- ja vanhuspalvelut	0 / 0	Hoiva- ja vanhuspalvelut	118 / 4
Sosiaali- ja perhepalvelut	0 / 0	Sosiaali- ja perhepalvelut	11 / 4
Sote yhteiset palvelut	3 / 1	Sote yhteiset palvelut	55 / 4
Terveyspalvelut	0 / 0	Terveyspalvelut	7 / 1
<i>SOSIAALI- JA TERVEYSPALVELUT YHTEENSÄ</i>	<i>3 / 1</i>	<i>SOSIAALI- JA TERVEYSPALVELUT YHTEENSÄ</i>	<i>191 / 13</i>
Kuntatekniikka	9 / 1	Kuntatekniikka	36 / 1
<i>TEKNISET PALVELUT YHTEENSÄ</i>	<i>9 / 1</i>	<i>TEKNISET PALVELUT YHTEENSÄ</i>	<i>36 / 1</i>
Ruoka- ja puhtauspalvelut	2 / 1	Ruoka- ja puhtauspalvelut	26 / 2
<i>YHTEISET PALVELUT YHTEENSÄ</i>	<i>2 / 1</i>	<i>YHTEISET PALVELUT YHTEENSÄ</i>	<i>26 / 2</i>
KAIKKI YHTEENSÄ	43 / 5	KAIKKI YHTEENSÄ	506 / 33

