



# Henkilöstö palvelualueittain 10/2021 -10/2022

## Henkilöstö palvelualueittain

Tilikartan mukaan

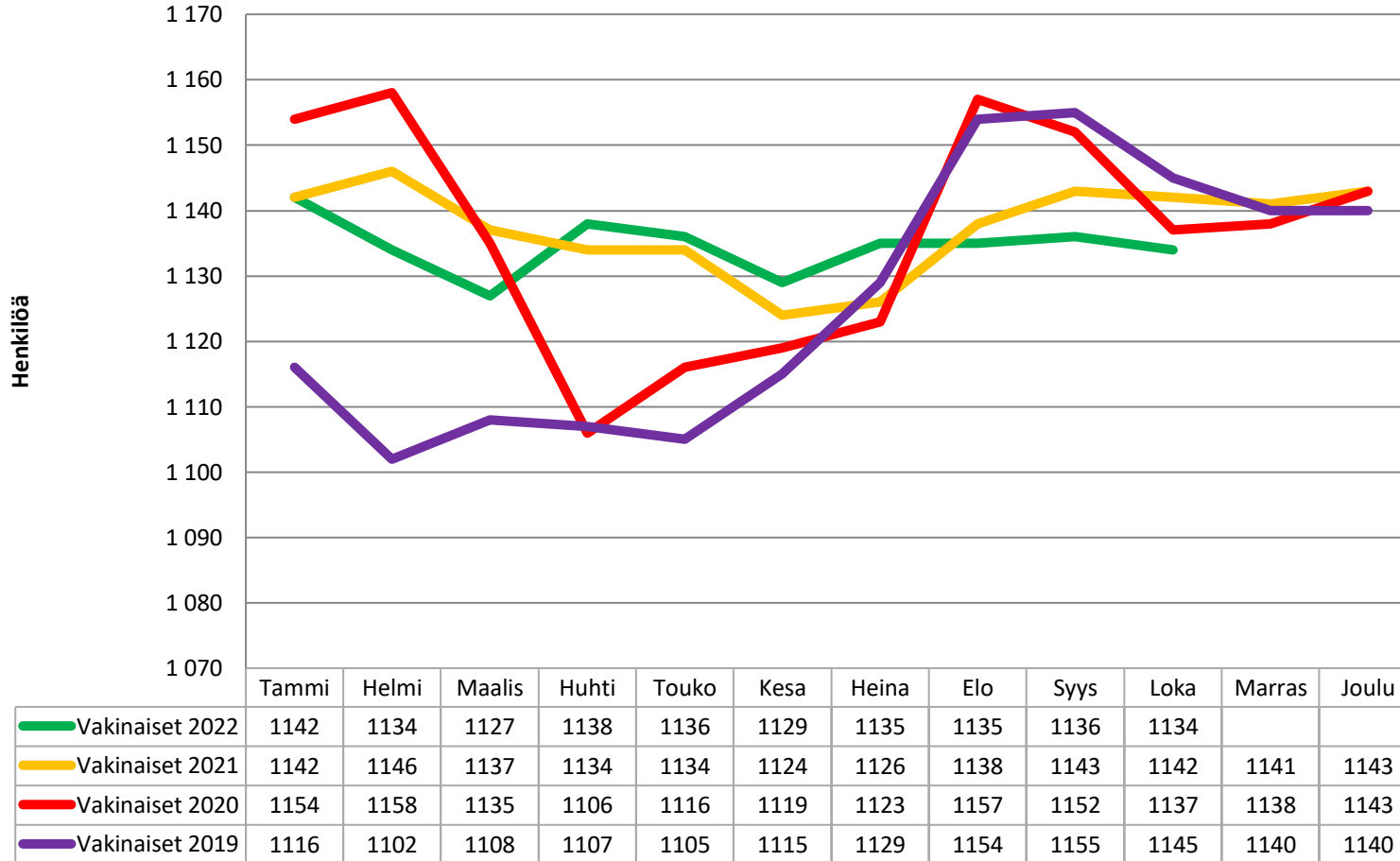
	2021		2022										
	Loka	Marras	Joulu	Tammi	Helmi	Maalis	Huhti	Touko	Kesä	Heinä	Elo	Syys	Loka
<b><i>Elinvoima- ja konsernipalvelut</i></b>													
vakinainen	60	60	60	56	55	55	57	57	58	58	58	60	58
määräaikainen	12	11	24	13	15	15	12	13	17	16	10	10	11
<b>yhteensä</b>	<b>72</b>	<b>71</b>	<b>84</b>	<b>69</b>	<b>70</b>	<b>70</b>	<b>69</b>	<b>70</b>	<b>75</b>	<b>74</b>	<b>68</b>	<b>70</b>	<b>69</b>
<b><i>Sivistyspalvelut</i></b>													
vakinainen	515	511	514	512	505	502	504	502	499	502	504	502	498
määräaikainen	176	192	165	213	226	223	171	168	103	69	152	211	203
<b>yhteensä</b>	<b>691</b>	<b>703</b>	<b>679</b>	<b>725</b>	<b>731</b>	<b>725</b>	<b>675</b>	<b>670</b>	<b>602</b>	<b>571</b>	<b>656</b>	<b>713</b>	<b>701</b>
<b><i>Sosiaali- ja terveyspalvelut</i></b>													
vakinainen	405	409	409	414	414	412	419	420	421	421	420	422	425
määräaikainen	139	141	142	129	141	139	139	152	164	143	129	127	126
<b>yhteensä</b>	<b>544</b>	<b>550</b>	<b>551</b>	<b>543</b>	<b>555</b>	<b>551</b>	<b>558</b>	<b>572</b>	<b>585</b>	<b>564</b>	<b>549</b>	<b>549</b>	<b>551</b>
<b><i>Tekniset palvelut</i></b>													
vakinainen	55	55	54	54	54	54	54	52	52	51	51	51	53
määräaikainen	5	0	1	1	1	1	2	8	12	9	7	6	2
<b>yhteensä</b>	<b>60</b>	<b>55</b>	<b>55</b>	<b>55</b>	<b>55</b>	<b>55</b>	<b>56</b>	<b>60</b>	<b>64</b>	<b>60</b>	<b>58</b>	<b>57</b>	<b>55</b>
<b><i>Yhteiset palvelut</i></b>													
vakinainen	107	106	106	106	106	104	104	105	99	103	102	101	100
määräaikainen	34	32	32	38	36	38	38	38	45	38	36	31	32
<b>yhteensä</b>	<b>141</b>	<b>138</b>	<b>138</b>	<b>144</b>	<b>142</b>	<b>142</b>	<b>142</b>	<b>143</b>	<b>144</b>	<b>141</b>	<b>138</b>	<b>132</b>	<b>132</b>
<b><i>Yhteensä</i></b>													
<b>Vakinaiset</b>	<b>1 142</b>	<b>1 141</b>	<b>1 143</b>	<b>1 142</b>	<b>1 134</b>	<b>1 127</b>	<b>1 138</b>	<b>1 136</b>	<b>1 129</b>	<b>1 135</b>	<b>1 135</b>	<b>1 136</b>	<b>1 134</b>
<b>Määräaikaiset</b>	<b>366</b>	<b>376</b>	<b>364</b>	<b>394</b>	<b>419</b>	<b>416</b>	<b>362</b>	<b>379</b>	<b>341</b>	<b>275</b>	<b>334</b>	<b>385</b>	<b>374</b>
<b>Koko kunta yht.</b>	<b>1 508</b>	<b>1 517</b>	<b>1 507</b>	<b>1 536</b>	<b>1 553</b>	<b>1 543</b>	<b>1 500</b>	<b>1 515</b>	<b>1 470</b>	<b>1 410</b>	<b>1 469</b>	<b>1 521</b>	<b>1 508</b>



SIILINJÄRVI  
Kultaa elämäsi

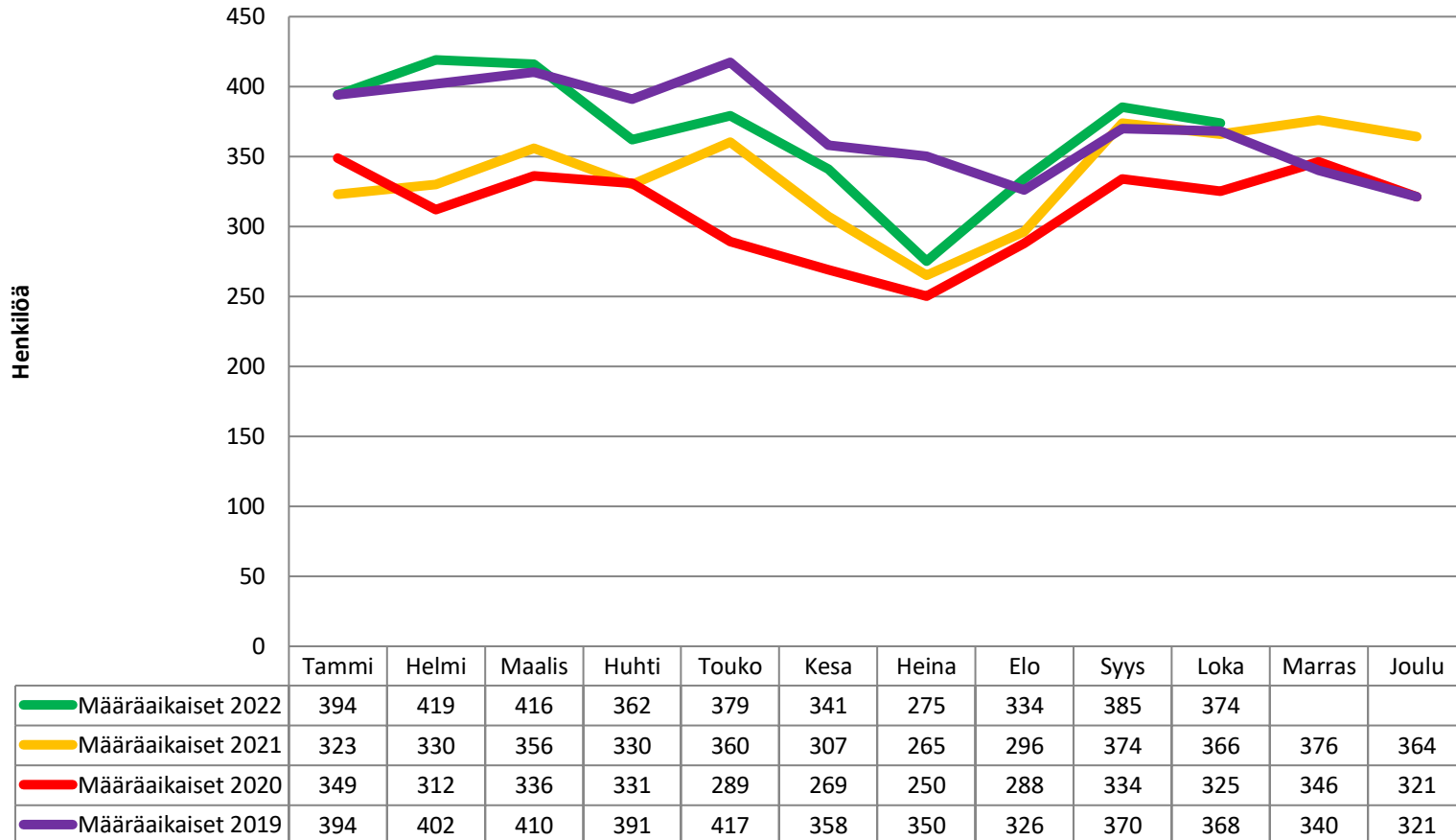


## Vakinaisen henkilöstön kehitys v. 2019 - 2022





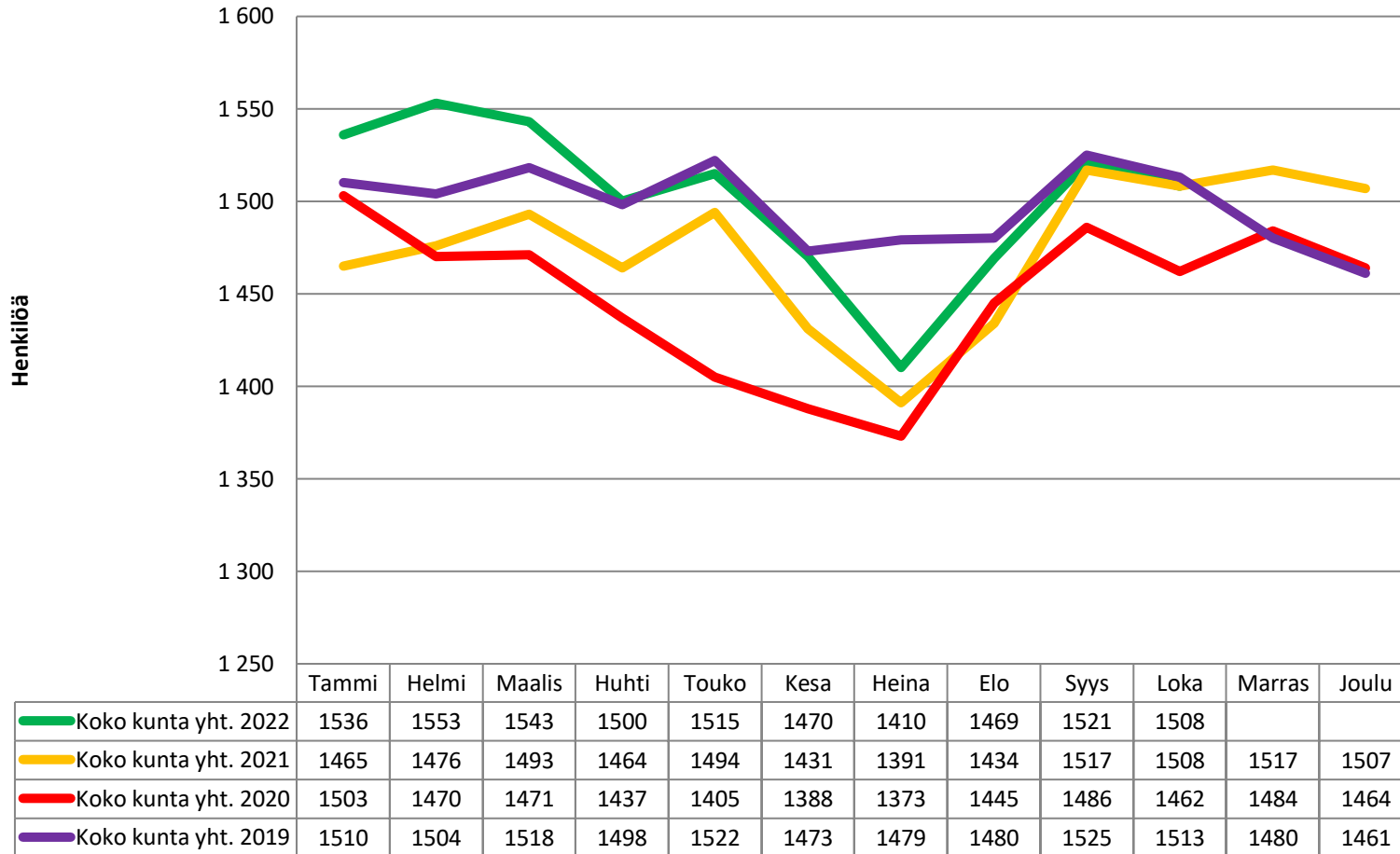
## Määräaikaisen henkilöstön kehitys v. 2019 - 2022



Ruoka- ja puhtauspalvelut ja sosiaali- ja terveyspalvelut käyttävät lisäksi ostopalveluja määräaikaisen henkilöstön palkkaamisessa, nämä työntekijät eivät näy tilastossa.



## Koko henkilöstön kehitys v. 2019 - 2022



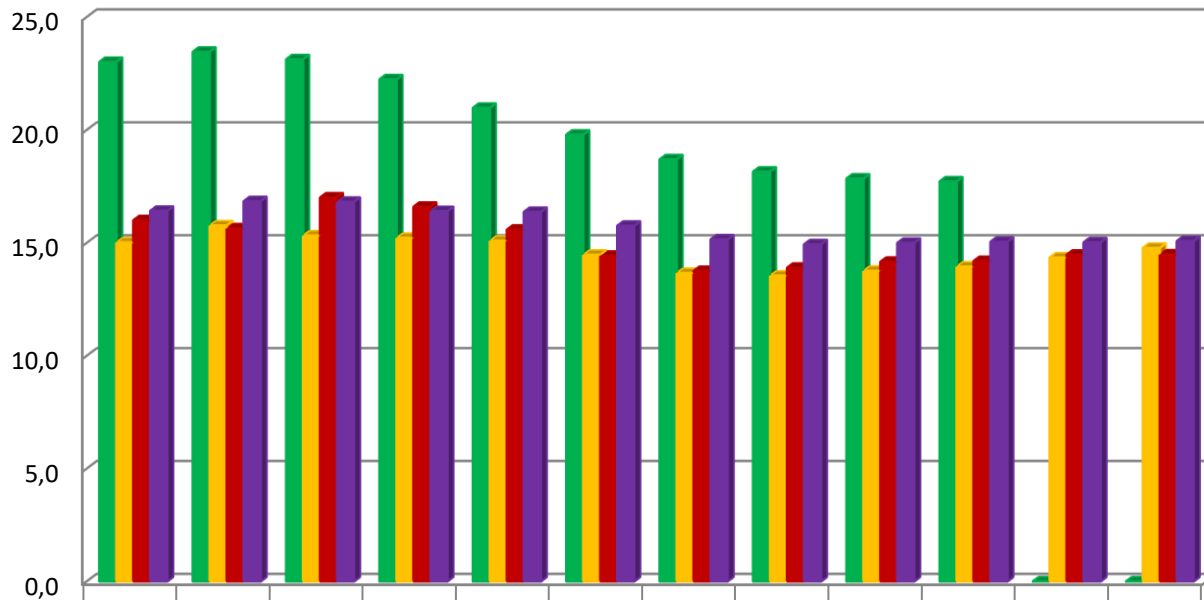
Ruoka- ja puhtauspalvelut ja sosiaali- ja terveystyö käyttävät lisäksi ostopalveluja määräaikaisen henkilöstön palkkaamisessa, nämä työntekijät eivät näy tilastossa.



SIILINJÄRVI  
Kultaa elämäsi



## Sairauspoissaolot, kpv / vakinainen työntekijä / vuosi, vertailu / ennuste



	Tammi	Helmi	Maalis	Huhti	Touko	Kesä	Heinä	Elo	Syys	Loka	Marras	Joulu
■ Sairauspoissaolot, kpv / vak.työntekijä / vuosi, KUNTA 2022	23,0	23,5	23,1	22,2	21,0	19,8	18,7	18,2	17,9	17,7	0,0	0,0
■ Sairauspoissaolot, kpv / vak.työntekijä / vuosi, KUNTA 2021	15,0	15,8	15,3	15,2	15,1	14,5	13,7	13,6	13,8	14,0	14,4	14,8
■ Sairauspoissaolot, kpv / vak.työntekijä / vuosi, KUNTA 2020	16,0	15,6	17,0	16,6	15,6	14,4	13,8	13,9	14,2	14,2	14,5	14,5
■ Sairauspoissaolot, kpv / vak.työntekijä / vuosi, KUNTA 2019	16,4	16,8	16,8	16,4	16,4	15,8	15,2	14,9	15,0	15,1	15,0	15,1

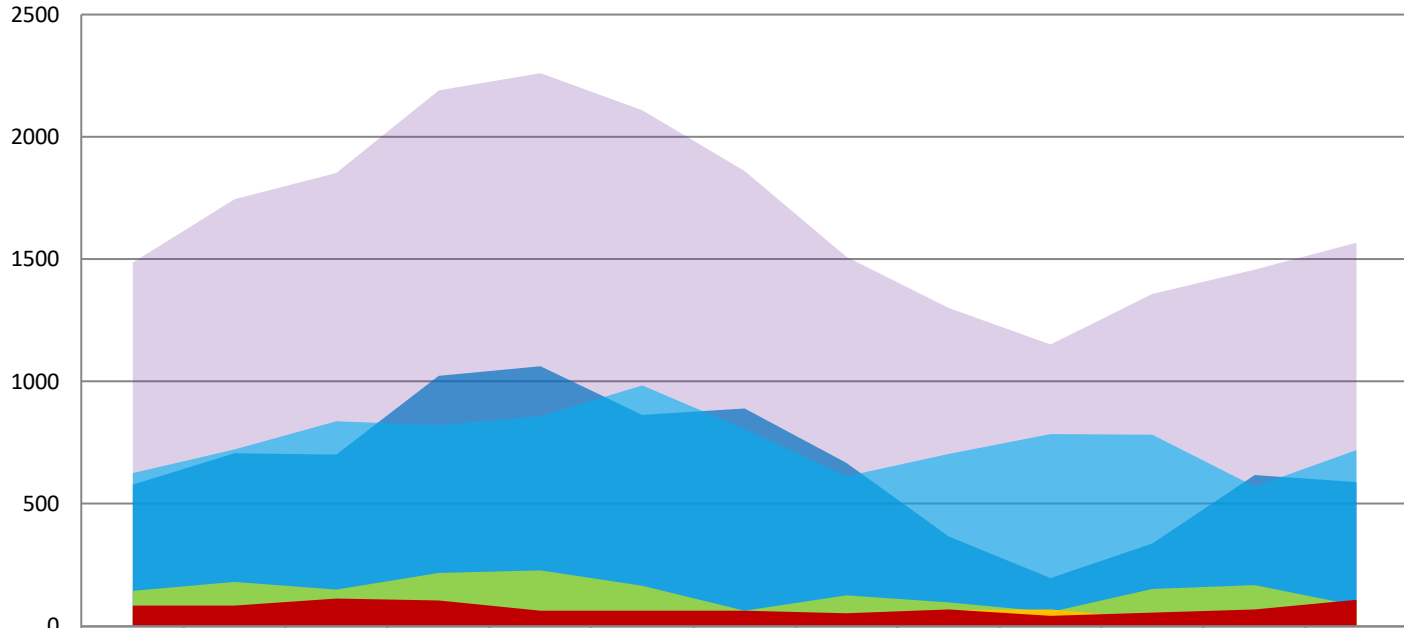




SIILINJÄRVI  
Kultaa elämäsi



## Vakinaisen henkilöstön sairauspoissaolot (kpv) palvelualueittain



	Loka	Marras	Joulu	2022 Tammi	Helmi	Maalis	Huhti	Touko	Kesä	Heinä	Elo	Syys	Loka
■ Koko kunta yht.	1487	1745	1852	2190	2260	2109	1859	1508	1300	1150	1357	1458	1566
■ Sivistyspalvelut	579	707	700	1024	1061	862	889	667	365	197	338	618	589
■ Sosiaali- ja terveystyöpalvelut	626	721	837	822	857	984	805	613	704	786	781	571	719
■ Yhteiset palvelut	144	180	148	218	228	164	62	126	97	57	151	168	84
■ Tekniset palvelut	53	52	54	21	52	37	40	49	65	67	31	34	67
■ Elinvoima- ja konsernipalvelut	85	85	113	105	62	62	63	53	69	43	56	67	107





SIILINJÄRVI  
Kultaa elämäsi



## Sairauspoissaolot kpv / vakinainen työntekijä / vuosi, palvelualueittain v. 2022

	Tammi	Helmi	Maalis	Huhti	Touko	Kesä	Heinä	Elo	Syys	Loka	Tammi - Loka
<b>Elinvoima- ja konsernipalvelut</b>											
Henkilöstömäärä, vakinaiset	56	55	55	57	57	58	58	58	60	58	
Sairauspoissaolot, vak.työntek. (kpv)	105	62	62	63	53	69	43	56	67	107	687
<b>Sairauspv/vak.työntek./vuosi (kpv)</b>	<b>22,0</b>	<b>17,5</b>	<b>16,0</b>	<b>15,3</b>	<b>14,5</b>	<b>14,5</b>	<b>13,7</b>	<b>13,5</b>	<b>13,5</b>	<b>14,4</b>	
<b>Sivistyspalvelut</b>											
Henkilöstömäärä, vakinaiset	512	505	502	504	502	499	502	504	502	498	
Sairauspoissaolot, vak.työntek. (kpv)	1024	1061	862	889	667	365	197	338	618	589	6610
<b>Sairauspv/vak.työntek./vuosi (kpv)</b>	<b>24,4</b>	<b>24,9</b>	<b>23,4</b>	<b>22,9</b>	<b>21,5</b>	<b>19,4</b>	<b>17,3</b>	<b>16,1</b>	<b>16,0</b>	<b>15,8</b>	
<b>Sosiaali- ja terveystyöpalvelut</b>											
Henkilöstömäärä, vakinaiset	414	414	412	419	420	421	421	420	422	425	
Sairauspoissaolot, vak.työntek. (kpv)	822	857	984	805	613	704	786	781	571	719	7642
<b>Sairauspv/vak.työntek./vuosi (kpv)</b>	<b>23,6</b>	<b>24,1</b>	<b>25,4</b>	<b>24,8</b>	<b>23,4</b>	<b>22,9</b>	<b>22,8</b>	<b>22,8</b>	<b>22,0</b>	<b>21,9</b>	
<b>Tekniset palvelut</b>											
Henkilöstömäärä, vakinaiset	54	54	54	54	52	52	51	51	51	53	
Sairauspoissaolot, vak.työntek. (kpv)	21	52	37	40	49	65	67	31	34	67	463
<b>Sairauspv/vak.työntek./vuosi (kpv)</b>	<b>4,8</b>	<b>8,3</b>	<b>8,4</b>	<b>8,6</b>	<b>9,1</b>	<b>10,0</b>	<b>10,8</b>	<b>10,3</b>	<b>10,0</b>	<b>10,6</b>	
<b>Yhteiset palvelut</b>											
Henkilöstömäärä, vakinaiset	106	106	104	104	105	99	103	102	101	100	
Sairauspoissaolot, vak.työntek. (kpv)	218	228	164	62	126	97	57	151	168	84	1355
<b>Sairauspv/vak.työntek./vuosi (kpv)</b>	<b>25,4</b>	<b>26,0</b>	<b>23,7</b>	<b>19,6</b>	<b>18,6</b>	<b>17,4</b>	<b>15,8</b>	<b>16,1</b>	<b>16,5</b>	<b>15,8</b>	

Sairauspv/vak.työntek./vuosi (kpv) = ennuste

# Bonusvapaat ajalla 1.1.- 31.10.2022

Siilinjärven kunta

Bonusvapaat ajalla 1/2022 - 10/2022

Syykoodi	Palvelualueet	Kalenteripäivät yhteensä
Bonusvapaa, palkaton	KAAVOITUS	10
Bonusvapaa, palkaton	MAASEUTUHALLINTO	10
<b>Yhteensä</b>		<b>20</b>
Bonusvapaa, palkaton	KIRJASTO	20
Bonusvapaa, palkaton	LIIKUNTAPALVELUT	10
Bonusvapaa, palkaton	OPETUSPALVELUT	40
Bonusvapaa, palkaton	VARHAISKASVATUSPALVELUT	140
<b>Yhteensä</b>		<b>210</b>
Bonusvapaa, palkaton	HOIVA- JA VANHUSPALVELUT	30
Bonusvapaa, palkaton	SOSIAALI- JA PERHEPALVELUT	215
Bonusvapaa, palkaton	SOTE YHTEISET PALVELUT	60
Bonusvapaa, palkaton	TERVEYSPALVELUT	30
<b>Yhteensä</b>		<b>335</b>
Bonusvapaa, palkaton	HENKILÖSTÖPALVELUT	10
Bonusvapaa, palkaton	RUOKA- JA PUHTAUSPALVELUT	172
Bonusvapaa, palkaton	TYÖLLISYYSTOIM. JA TUKIPALV.	5
<b>Yhteensä</b>		<b>187</b>
Bonusvapaa, palkaton	KUNTATEKNIikka	25
<b>Yhteensä</b>		<b>25</b>
<b>KAIKKI YHT.</b>		<b>777</b>

Henkilöstön palkattomat bonusvapaat ajalla 1/2022 - 10/2022		
	Ed.Vuosi	Päivät
<b>Elinvoima- ja konsernipalvelut</b>	<b>55</b>	<b>20</b>
<b>Sivistyspalvelut</b>	<b>181</b>	<b>210</b>
<b>Sosiaali- ja terveystyöpalvelut</b>	<b>250</b>	<b>335</b>
<b>Yhteiset palvelut</b>	<b>227</b>	<b>187</b>
<b>Tekniset palvelut</b>	<b>15</b>	<b>25</b>
<b>Yhteensä</b>	<b>728</b>	<b>777</b>
<b>Ajalla 1/2022 - 09/2022</b>	<b>630</b>	<b>657</b>
<b>Muutos</b>	<b>98</b>	<b>120</b>





SIILINJÄRVI  
Kultaa elämäsi



# Työtaturmat kalenteripäivinä 10/2022

Työtaturmat / ammattitaudit 10/2022	kpv / hlo lkm	Työtaturmat / ammattitaudit 01-10/2022	kpv / hlo lkm
<b>Maaseutuhallinto</b>	0 / 0	<b>Maaseutuhallinto</b>	5 / 1
<i>ELINVOIMA- JA KONSERNIPALVELUT YHTEENSÄ</i>	0 / 0	<i>ELINVOIMA- JA KONSERNIPALVELUT YHTEENSÄ</i>	5 / 1
<b>Opetuspalvelut</b>	4 / 1	<b>Opetuspalvelut</b>	158 / 12
<b>Varhaiskasvatuspalvelut</b>	7 / 1	<b>Varhaiskasvatuspalvelut</b>	101 / 5
<i>SIVISTYSPALVELUT YHTEENSÄ</i>	11 / 2	<i>SIVISTYSPALVELUT YHTEENSÄ</i>	259 / 17
<b>Hoiva- ja vanhuspalvelut</b>	0 / 0	<b>Hoiva- ja vanhuspalvelut</b>	118 / 4
<b>Sosiaali- ja perhepalvelut</b>	0 / 0	<b>Sosiaali- ja perhepalvelut</b>	11 / 4
<b>Sote yhteiset palvelut</b>	0 / 0	<b>Sote yhteiset palvelut</b>	55 / 4
<b>Terveyspalvelut</b>	0 / 0	<b>Terveyspalvelut</b>	7 / 1
<i>SOSIAALI- JA TERVEYSPALVELUT YHTEENSÄ</i>	0 / 0	<i>SOSIAALI- JA TERVEYSPALVELUT YHTEENSÄ</i>	191 / 13
<b>Kuntatekniikka</b>	0 / 0	<b>Kuntatekniikka</b>	36 / 1
<i>TEKNISET PALVELUT YHTEENSÄ</i>	0 / 0	<i>TEKNISET PALVELUT YHTEENSÄ</i>	36 / 1
<b>Ruoka- ja puhtauspalvelut</b>	0 / 0	<b>Ruoka- ja puhtauspalvelut</b>	26 / 2
<i>YHTEISET PALVELUT YHTEENSÄ</i>	0 / 0	<i>YHTEISET PALVELUT YHTEENSÄ</i>	26 / 2
<b>KAIKKI YHTEENSÄ</b>	11 / 2	<b>KAIKKI YHTEENSÄ</b>	517 / 34

