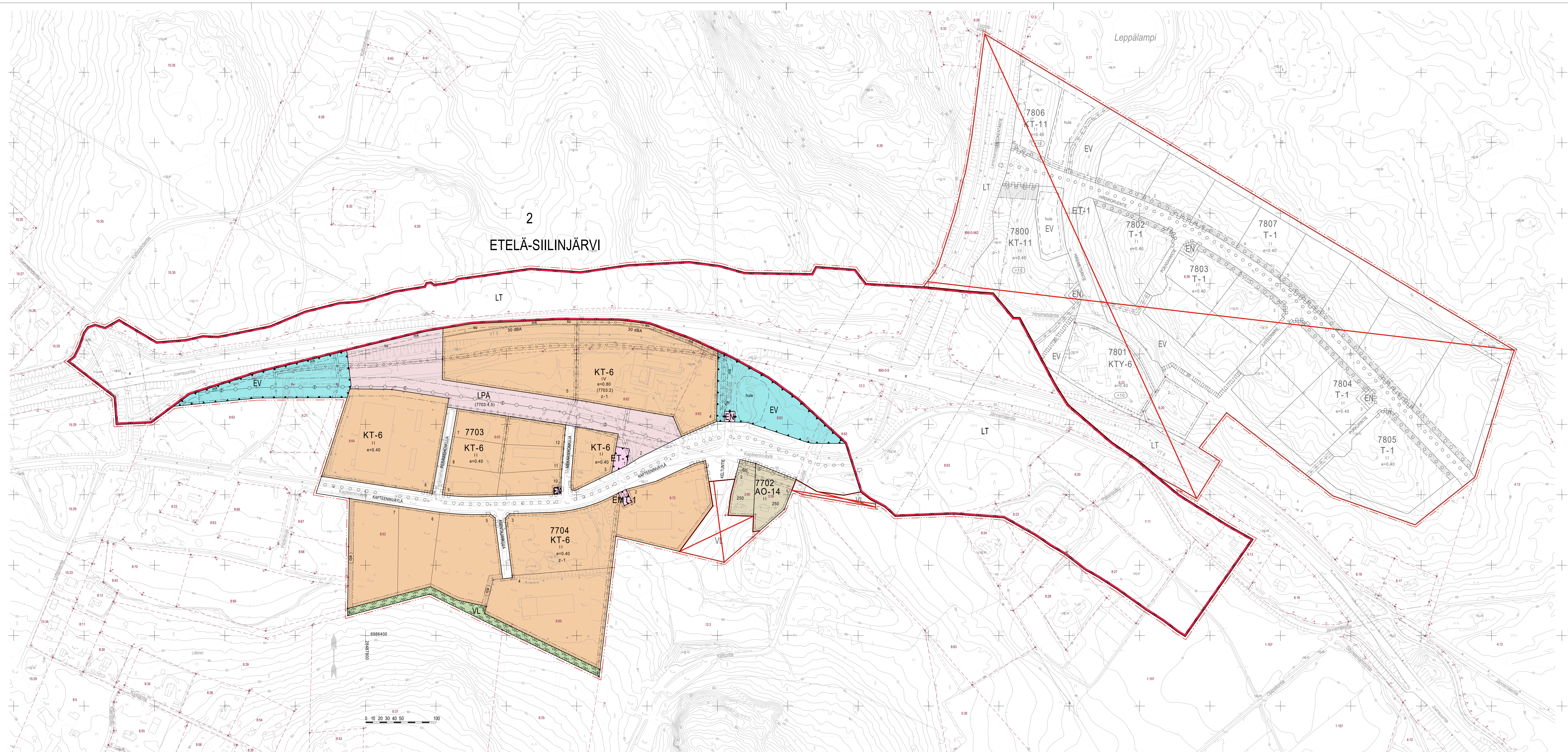


2 ETELÄ-SIILINJÄRVI



ASEMAKAAVAMERKINNÄT JA -MÄÄRÄYKSET

- AO-14** Erillispientalojen korttelialue.
 - Rakennuspaikalle saa rakentaa yhden asunon käsittävän pientalon.
 - Rakennuspaikka edellyttävän laajennuksen, peruskorjauksen tai muun toimenpiteen yhteydessä on selvitettävä ja tarpeen mukaan toteutettava rakenteellisen melun torjunnan ratkaisut niin, ettei liikennemelu sisätiloissa ylitä 35 dB(A) päivätilä ja 30 dB(A) yötilä.
 - Rakennuspaikka edellyttävän laajennuksen, peruskorjauksen tai muun toimenpiteen yhteydessä on järjestettävä sellainen riittävä ulko-oleskelutila, jolla liikennemelu ei ylitä 55 dB(A) päivätilä ja 50 dB(A) yötilä.
 - Rakennuspaikalla tulee säilyttää tai istuttaa vähintään 3 metrin mittaisia puita siten, että niiden määrä on vähintään yksi rakennuspaikan pinta-alan 100 m² kohti.
 - Autopaikkoja on osoitettava kaksi asuntoa kohti.
- KT-6** Liike-, toimisto-, teollisuus- ja varastorakennusten korttelialue.
 - Korttelialueelle voidaan rakentaa teollisuus-, varasto-, liike- ja toimistokäyttöä palvelevia rakennuksia, ei kuitenkaan elintarvikemyymälöitä.
 - Korttelialueelle saadaan sijoittaa toimintoja, jotka eivät aiheuta ympäristöön häiritsevää melua, tärinää, ilman pilaantumista, palo- tai kemikaalivaaraa ja jotka eivät roskaa eivätkä rumenna maisemakuvaa.
 - Rakennuspaikat on sijoitettava katualueen puolelta suojajäistuksiin.
 - Ulkoavarojen näkösuojaksi on rakennettava tai istutettava riittävän korkea aita.
 - Rakentamaton ja päälylytämätön rakennuspaikan osa on istutettava ja pidettävä hyvässä kunnossa.
 - Autopaikkoja on varattava vähintään yksi teollisuus- ja varastokerroksiaan 200 m² kohti, sekä vähintään yksi toimisto- ja liikesuoraaan 50 m² kohti.
 - Ennen rakennusluvan hakemista on kunnassa hyväksyttävä rakennuspaikkaa koskeva esisuunnitelma.
- LPA** Autopaikkojen korttelialue.
- ET-1** Yhdyskuntateknistä huoltoja palvelevien rakennusten ja laitojen alue.
 - Alueelle saa rakentaa jäteveden pumpaamon.
- EV** Energiahuollon alue.
 - Alueelle saa rakentaa sähkömuuntamon, jonka suurin sallittu rakennusnoikeus on 15 m².
- EMT-3** Mastoalue.
 - Alueelle saa rakentaa matkapuhelintukiaseman.
- EV** Suojajäralue.
- 3 m kaava-alueen rajan ulkopuolella oleva viiva.
- Korttelin, korttelinosan ja alueen raja.
- Osa-alueen raja.
- Ohjeellinen alueen tai osa-alueen raja.
- Ohjeellinen tontin/rakennuspaikan raja.
- 2 Kaupungin- tai kunnanosan numero.
- 2 ETE Kaupungin- tai kunnanosan nimi.

- 7704** Korttelin numero.
- 7 Ohjeellinen tontin/rakennuspaikan numero.
- MEVAANKON Kadun, tien, katuaukion, torin, puiston tai muun yleisen alueen nimi.
- 250 Rakennusnoikeus kerrosalaneliömetreinä.
- 11 Roomallinen numero osoittaa rakennusten, rakennuksen tai sen osan suurimman sallitun kerrostalun.
- e+0.80 Tehokkuusluku eli kerrosalan suhde tontin/rakennuspaikan pinta-alaan.
- Rakennusala.
- 30 dBA Merkintä osoittaa rakennusalan sivun, jonka puoleisten rakennuksen ulkoseinien sekä ikkunoiden ja muiden rakenteiden ääneneristävyyden liikennemelua vastaan on otettava vähintään 30 dBA.
- hule Hulevesien käsittelylle varattu alueen osa.
- AVO Avo-ojalle varattu alueen osa. Alue on muotoiltava ja hoidettava siten, että vauhavädet pääsevät esteettömästi virtaamaan sitä pitkin.
- Istutettava alueen osa.
- Säilytettävät/istutettavat puurit.
- Katu.
- Ohjeellinen moottorikelkkaura tai -reitit.
- Ajajyhteys.
- Yleisen tien suoja-alueeksi varattu alueen osa.
- Ilmajohtoa varten varattu alueen osa.
- Maanalaisia johtoja varten varattu alueen osa.
- Korttelialueelle tulee sällia sähköjakelun käyttöön tulevan puisto- tai kiinteistömuuntamon rakentaminen.
- Eritasoristeytys.
- Kadun tai liikennealueen alittava liikenneväylä.
- Ajoneuvoliittymän liikimääräinen sijainti.
- Katualueen rajan osa, jonka kohdalta ei saa järjestää ajoneuvoliittymää.
- Suikaisissa oleva lukusarja ilmaisee rakennuskorttelissa, miltä autopaikkojen korttelialueelta autopaikat tulee osoittaa. LPA-korttelialueelta lukusarja osoittaa korttelin ja rakennuspaikan, jonka autopaikoille alue on varattu.

- Alueen osa, jolta asemakaava kumotaan.

Kaavaliiton kunnanhallituksessa 9.5.2022, § 97 Nähtävillä 13.5.-13.6.2022
 Kaavaehdötus kunnanhallituksessa 17.10.2022, § x Nähtävillä x.x.-x.x.xxxx 749 7702

SIILINJÄRVI

Rissala 1

Asemakaava, asemakaavan muutos ja asemakaavan kumoaminen 1:2000

ASEMAKAAVAN MUUTOS KOSKEE:
 2. kunnanosan korttelia 7701, 7702 (osa), 7703-7704 sekä virkistys-, eritys-, liikenne- ja katualueita Rissala 1 asemakaava-alueella ja korttelia 7800 (osa) sekä eritys- ja liikennealueita Lentokenttien yritysalueen asemakaava-alueella.

ASEMAKAAVAN KUOMOAMINEN KOSKEE:
 2. kunnanosan korttelit 7702 (osa) sekä virkistys-, eritys-, liikenne- ja katualueita Rissala 1 asemakaava-alueella.

ASEMAKAAVALLA JA ASEMAKAAVAMUUTOKSELLA MUODOSTUU:
 2. kunnanosan korttelit 7702-7704 sekä virkistys-, eritys-, liikenne- ja katualueet Rissala 1 asemakaava-alueella.

Siiinjärvi 17.10.2022 **SIILINJÄRVEN KUNTA** *Timo Nenonen*
 Kaavutusosasto kaavutusjohtaja Timo Nenonen

Pohjakartta on MRL:n 54 §:n mukainen ja täyttää JHS 185:n vaatimukset. Koteleijärjestelmä N2000 ja tasokoordinaattijärjestelmä ETRS-GK28. Paikkatietopalvelut ylläpitää pohjakartan tietosisältöä.

Siiinjärvi 3.2.2022 **Heikki Pietikäinen**
 maankäyttöjohtaja Heikki Pietikäinen

Siiinjärven kunnanvaltuusto hyväksynyt x.x.xxxx pöytäkirjan xx §:n kohdalla.
Elia Kauppinen
 pöytäkirjanpitäjä Elia Kauppinen

Asemakaava saanut lainvoiman x.x.xxxx