



Henkilöstö palvelualueittain 8/2021 -8/2022

Henkilöstö palvelualueittain

Tilikartan mukaan

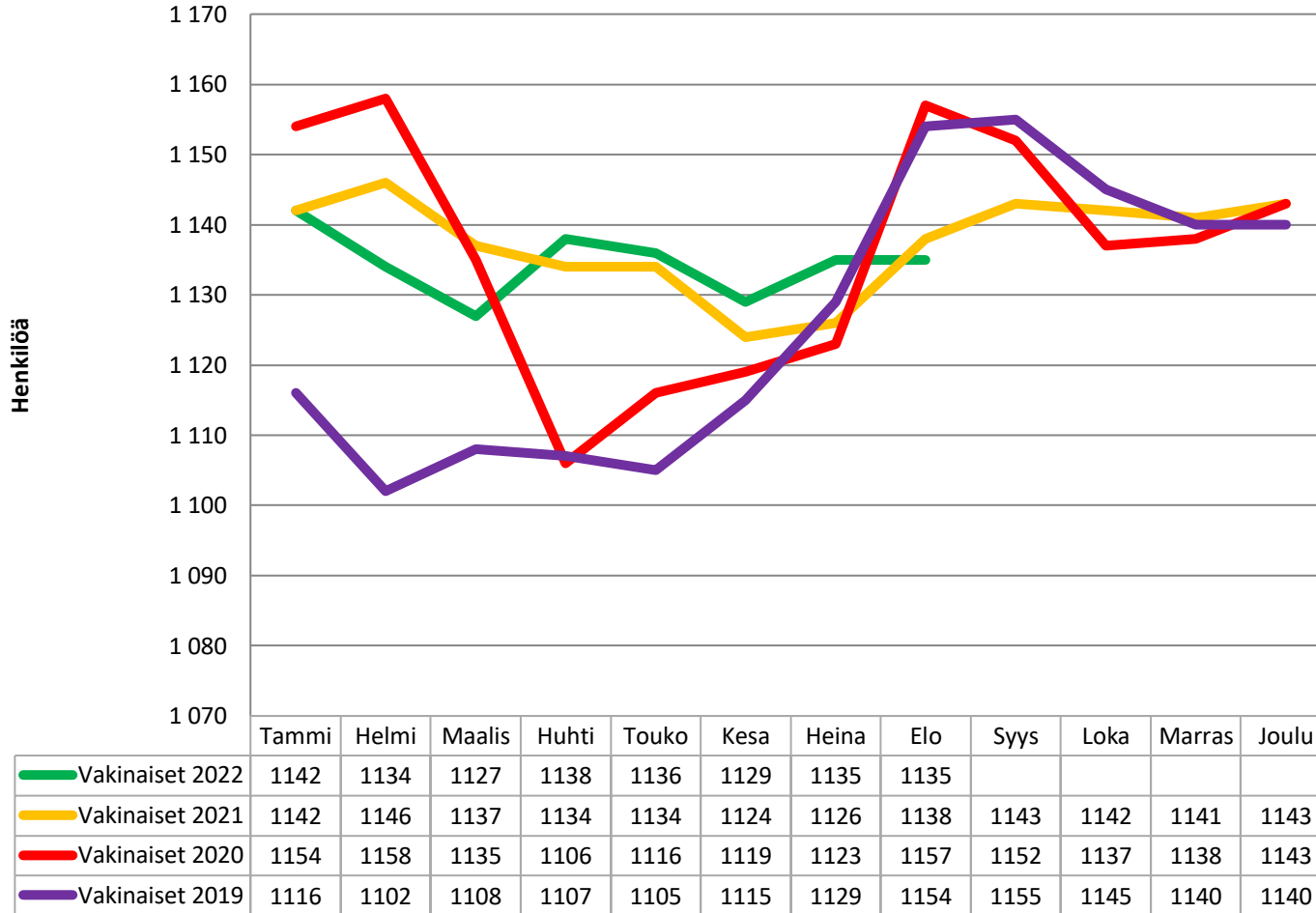
	2021		2022										
	Elo	Syys	Loka	Marras	Joulu	Tammi	Helmi	Maalis	Huhti	Touko	Kesä	Heinä	Elo
<i>Elinvoima- ja konsernipalvelut</i>													
vakinainen	58	58	60	60	60	56	55	55	57	57	58	58	58
määräaikainen	13	13	12	11	24	13	15	15	12	13	17	16	10
yhteensä	71	71	72	71	84	69	70	70	69	70	75	74	68
<i>Sivistyspalvelut</i>													
vakinainen	521	520	515	511	514	512	505	502	504	502	499	502	504
määräaikainen	110	178	176	192	165	213	226	223	171	168	103	69	152
yhteensä	631	698	691	703	679	725	731	725	675	670	602	571	656
<i>Sosiaali- ja terveyspalvelut</i>													
vakinainen	396	400	405	409	409	414	414	412	419	420	421	421	420
määräaikainen	129	145	139	141	142	129	141	139	139	152	164	143	129
yhteensä	525	545	544	550	551	543	555	551	558	572	585	564	549
<i>Tekniset palvelut</i>													
vakinainen	53	55	55	55	54	54	54	54	54	52	52	51	51
määräaikainen	11	5	5	0	1	1	1	1	2	8	12	9	7
yhteensä	64	60	60	55	55	55	55	55	56	60	64	60	58
<i>Yhteiset palvelut</i>													
vakinainen	110	110	107	106	106	106	106	104	104	105	99	103	102
määräaikainen	33	33	34	32	32	38	36	38	38	38	45	38	36
yhteensä	143	143	141	138	138	144	142	142	142	143	144	141	138
<i>Yhteensä</i>													
Vakinaiset	1 138	1 143	1 142	1 141	1 143	1 142	1 134	1 127	1 138	1 136	1 129	1 135	1 135
Määräaikaiset	296	374	366	376	364	394	419	416	362	379	341	275	334
Koko kunta yht.	1 434	1 517	1 508	1 517	1 507	1 536	1 553	1 543	1 500	1 515	1 470	1 410	1 469



SIILINJÄRVI
Kultaa elämäsi

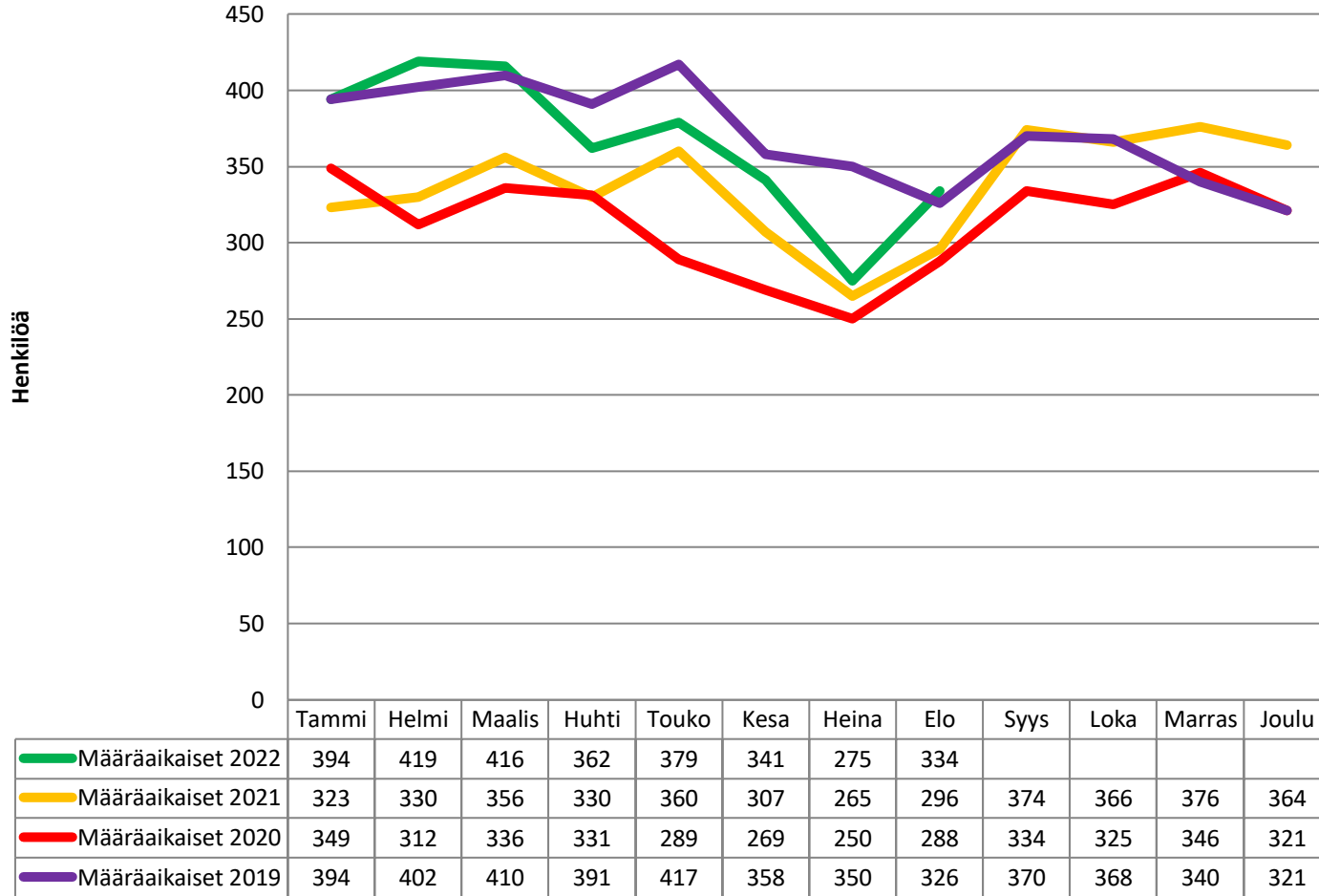


Vakinaisen henkilöstön kehitys v. 2019 - 2022





Määräaikaisen henkilöstön kehitys v. 2019 - 2022



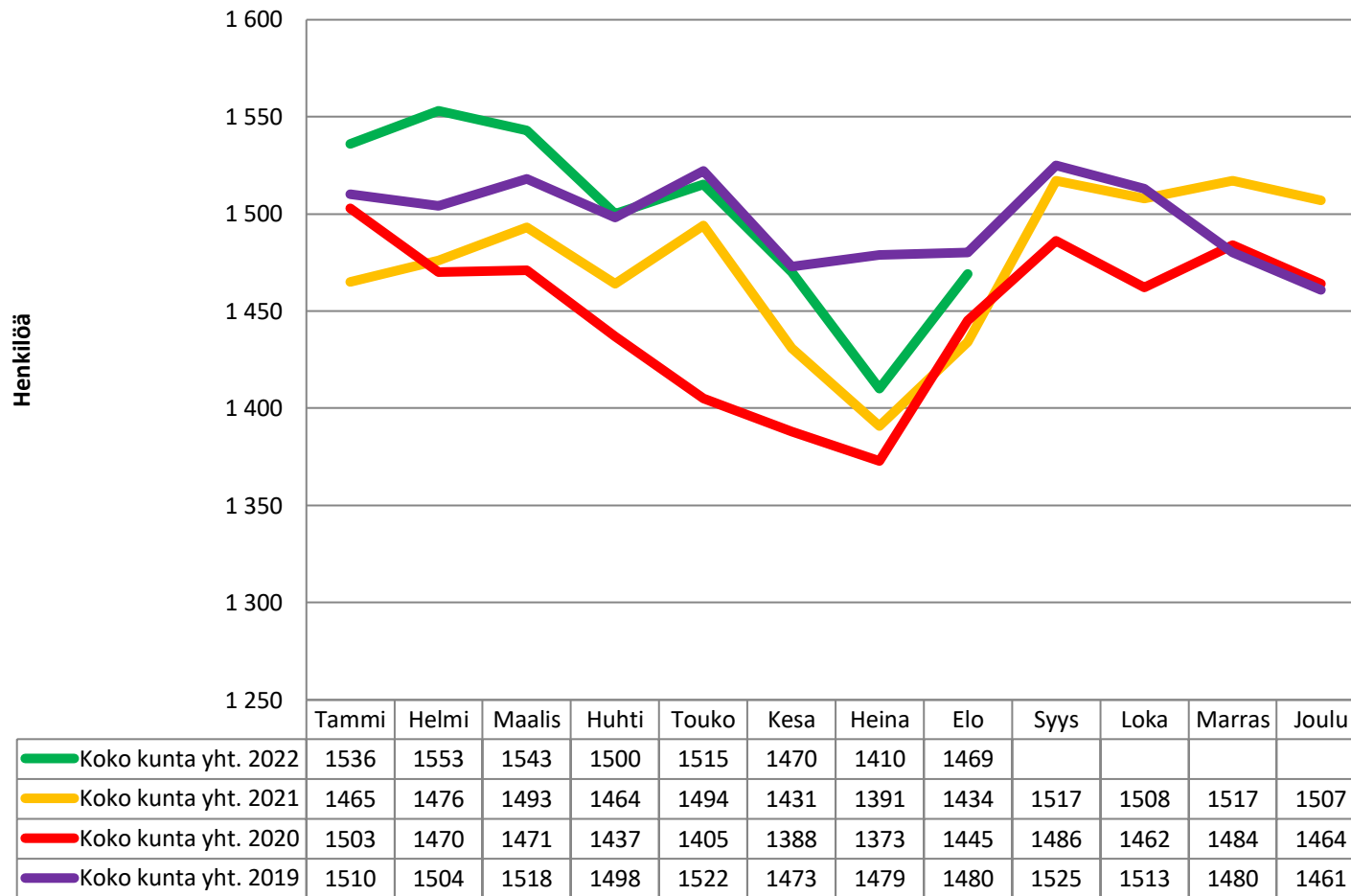
Ruoka- ja puhtauspalvelut ja sosiaali- ja terveyspalvelut käyttävät lisäksi ostopalveluja määräaikaisen henkilöstön palkkaamisessa, nämä työntekijät eivät näy tilastossa.



SIILINJÄRVI
Kultaa elämäsi



Koko henkilöstön kehitys v. 2019 - 2022



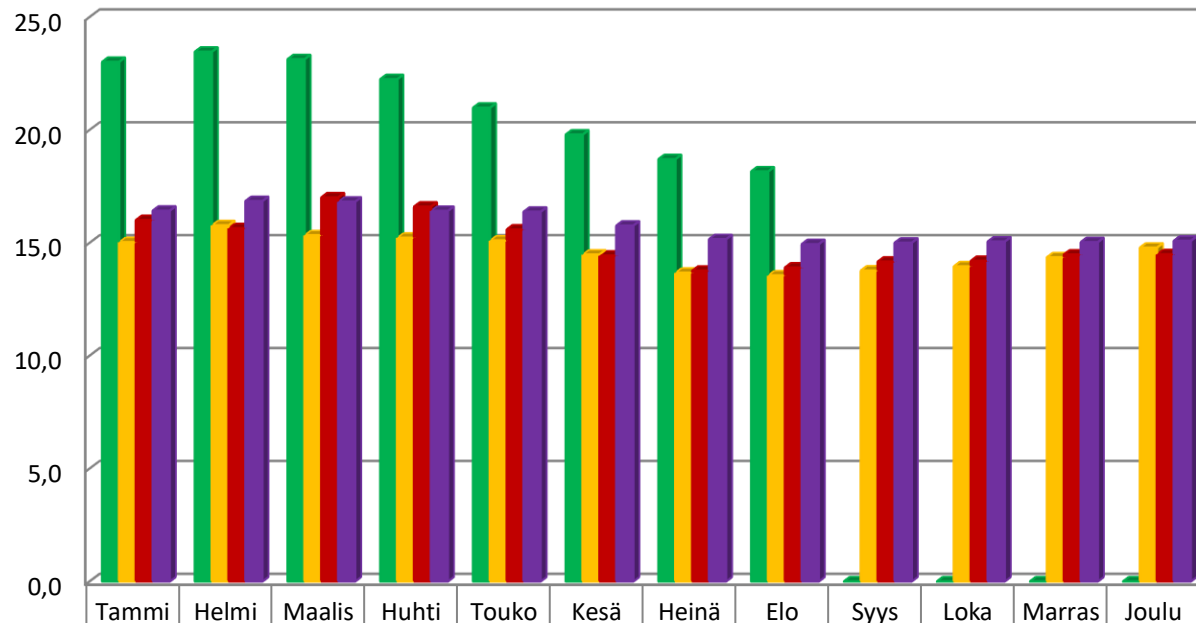
Ruoka- ja puhtauspalvelut ja sosiaali- ja terveystyö käyttävät lisäksi ostopalveluja määräaikaisen henkilöstön palkkaamisessa, nämä työntekijät eivät näy tilastossa.



SIILINJÄRVI
Kultaa elämäsi



Sairauspoissaolot, kpv / vakinainen työntekijä / vuosi, vertailu / ennuste



	Tammi	Helmi	Maalis	Huhti	Touko	Kesä	Heinä	Elo	Syys	Loka	Marras	Joulu
■ Sairauspoissaolot, kpv / vak.työntekijä / vuosi, KUNTA 2022	23,0	23,5	23,1	22,2	21,0	19,8	18,7	18,2	0,0	0,0	0,0	0,0
■ Sairauspoissaolot, kpv / vak.työntekijä / vuosi, KUNTA 2021	15,0	15,8	15,3	15,2	15,1	14,5	13,7	13,6	13,8	14,0	14,4	14,8
■ Sairauspoissaolot, kpv / vak.työntekijä / vuosi, KUNTA 2020	16,0	15,6	17,0	16,6	15,6	14,4	13,8	13,9	14,2	14,2	14,5	14,5
■ Sairauspoissaolot, kpv / vak.työntekijä / vuosi, KUNTA 2019	16,4	16,8	16,8	16,4	16,4	15,8	15,2	14,9	15,0	15,1	15,0	15,1

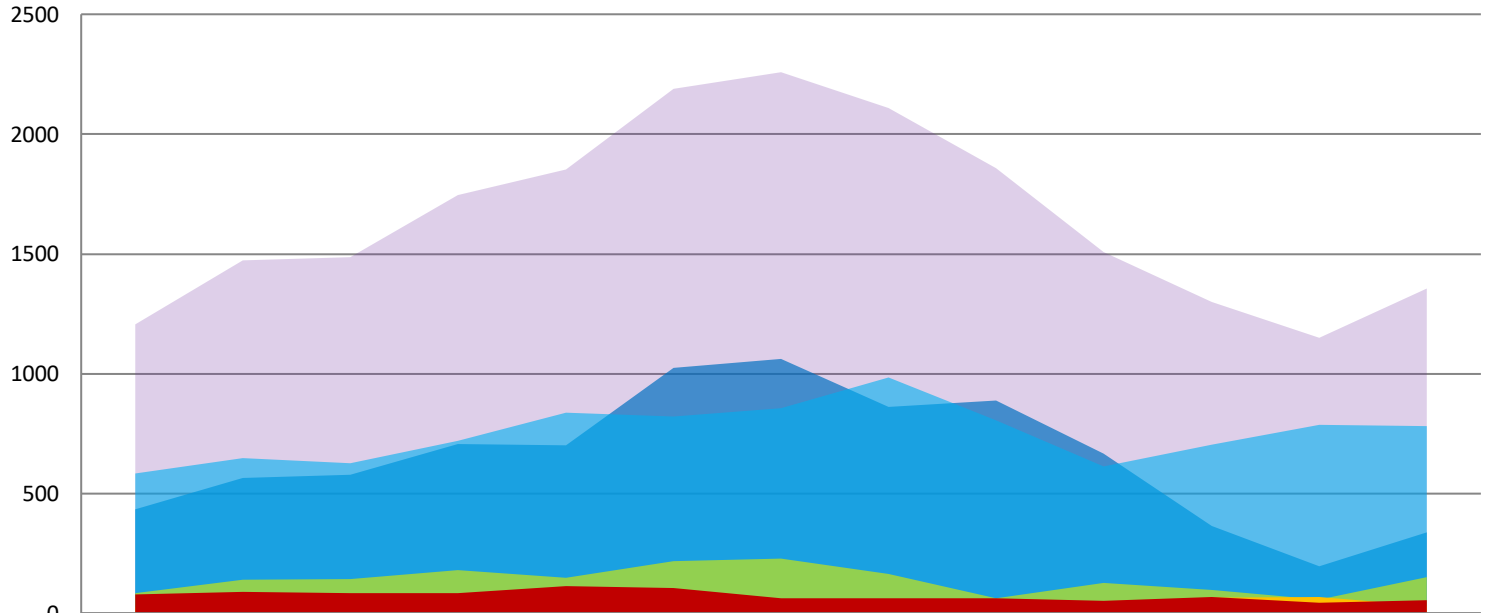




SIILINJÄRVI
Kultaa elämäsi



Vakinaisen henkilöstön sairauspoissaolot (kpv) palvelualueittain



	Elo	Syys	Loka	Marras	Joulu	2022 Tammi	Helmi	Maalis	Huhti	Touko	Kesä	Heinä	Elo
■ Koko kunta yht.	1206	1474	1487	1745	1852	2190	2260	2109	1859	1508	1300	1150	1357
■ Sivistyspalvelut	433	564	579	707	700	1024	1061	862	889	667	365	197	338
■ Sosiaali- ja terveystyöpalvelut	583	647	626	721	837	822	857	984	805	613	704	786	781
■ Yhteiset palvelut	85	141	144	180	148	218	228	164	62	126	97	57	151
■ Tekniset palvelut	25	33	53	52	54	21	52	37	40	49	65	67	31
■ Elinvoima- ja konsernipalvelut	80	89	85	85	113	105	62	62	63	53	69	43	56





SIILINJÄRVI
Kultaa elämäsi



Sairauspoissaolot kpv / vakinainen työntekijä / vuosi, palvelualueittain v. 2022

	Tammi	Helmi	Maalis	Huhti	Touko	Kesä	Heinä	Elo	Tammi - Elo
Elinvoima- ja konsernipalvelut									
Henkilöstömäärä, vakinaiset	56	55	55	57	57	58	58	58	
Sairauspoissaolot, vak.työntek. (kpv)	105	62	62	63	53	69	43	56	513
Sairauspv/vak.työntek./vuosi (kpv)	22,2	17,7	16,1	15,4	14,6	14,6	13,8	13,6	
Sivistyspalvelut									
Henkilöstömäärä, vakinaiset	512	505	502	504	502	499	502	504	
Sairauspoissaolot, vak.työntek. (kpv)	1024	1061	862	889	667	365	197	338	5403
Sairauspv/vak.työntek./vuosi (kpv)	24,4	24,8	23,4	22,8	21,5	19,3	17,2	16,1	
Sosiaali- ja terveystyöpalvelut									
Henkilöstömäärä, vakinaiset	414	414	412	419	420	421	421	420	
Sairauspoissaolot, vak.työntek. (kpv)	822	857	984	805	613	704	786	781	6352
Sairauspv/vak.työntek./vuosi (kpv)	23,6	24,1	25,5	24,9	23,5	22,9	22,9	22,8	
Tekniset palvelut									
Henkilöstömäärä, vakinaiset	54	54	54	54	52	52	51	51	
Sairauspoissaolot, vak.työntek. (kpv)	21	52	37	40	49	65	67	31	362
Sairauspv/vak.työntek./vuosi (kpv)	4,8	8,3	8,3	8,5	9,1	10,0	10,8	10,3	
Yhteiset palvelut									
Henkilöstömäärä, vakinaiset	106	106	104	104	105	99	103	102	
Sairauspoissaolot, vak.työntek. (kpv)	218	228	164	62	126	97	57	151	1103
Sairauspv/vak.työntek./vuosi (kpv)	25,2	25,8	23,5	19,5	18,5	17,3	15,7	16,0	

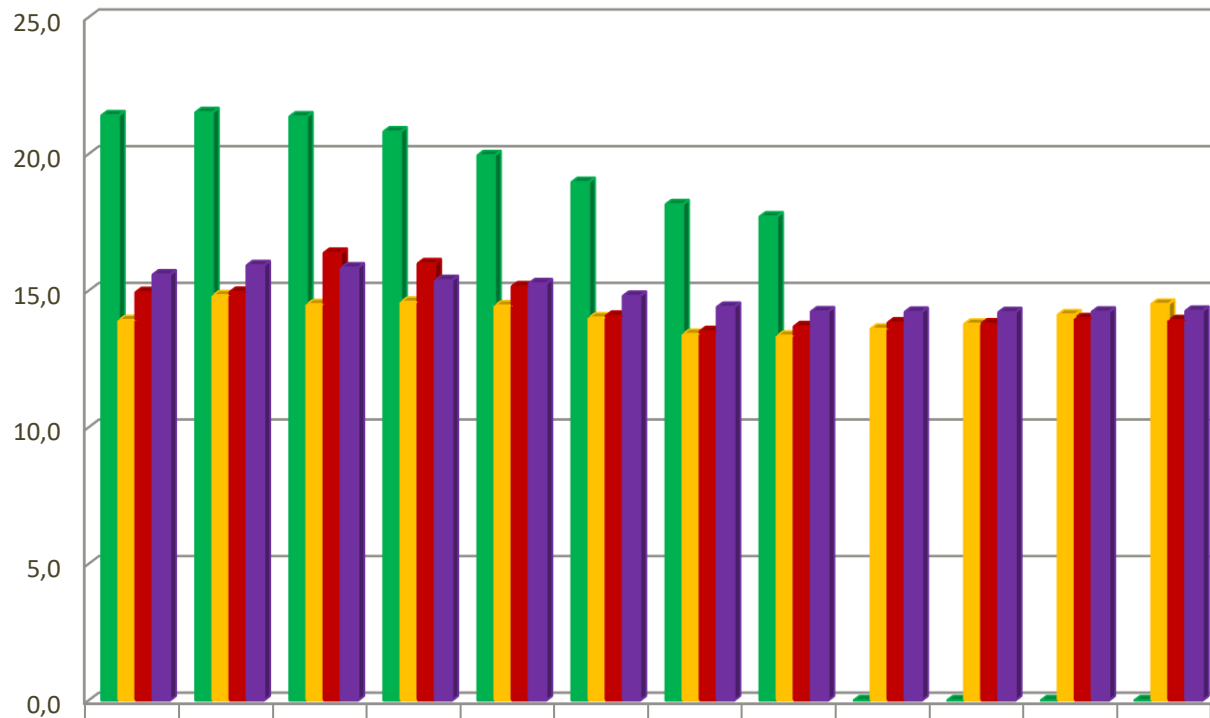
Sairauspv/vak.työntek./vuosi (kpv) = ennuste



SIILINJÄRVI
Kultaa elämäsi



Sairauspoissaolot, kpv / kaikki työntekijät / vuosi, vertailu / ennuste



	Tammi	Helmi	Maalis	Huhti	Touko	Kesä	Heinä	Elo	Syys	Loka	Marras	Joulu
Sairauspoissaolot kaikki työntek. (kpv) 2022	21,4	21,5	21,4	20,8	19,9	19,0	18,2	17,7	0,0	0,0	0,0	0,0
Sairauspoissaolot kaikki työntek. (kpv) 2021	13,9	14,8	14,5	14,6	14,5	14,0	13,4	13,3	13,6	13,8	14,1	14,5
Sairauspoissaolot kaikki työntek. (kpv) 2020	14,9	14,9	16,4	16,0	15,2	14,1	13,5	13,7	13,8	13,8	14,0	13,9
Sairauspoissaolot kaikki työntek. (kpv) 2019	15,6	15,9	15,8	15,4	15,3	14,8	14,4	14,2	14,2	14,2	14,2	14,3

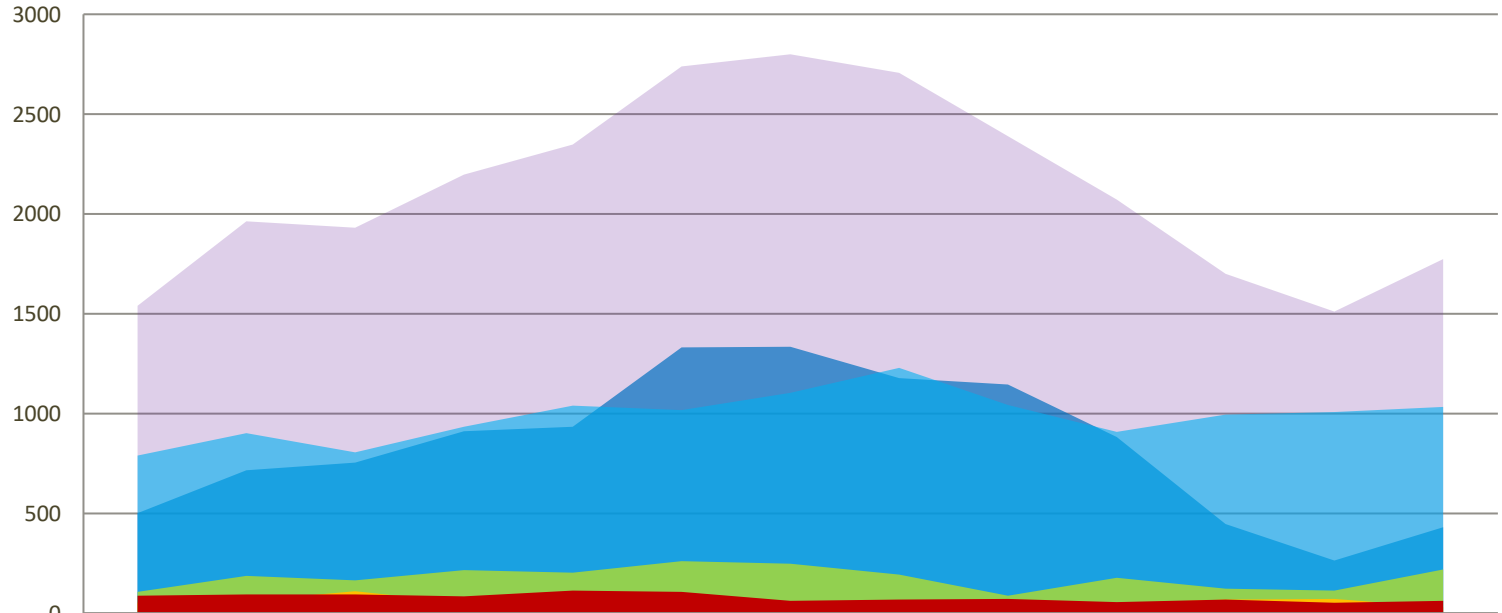




SIILINJÄRVI
Kultaa elämäsi



Koko henkilöstön sairauspoissaolot (kpv) palvelualueittain



	Elo	Syys	Loka	Marras	Joulu	2022 Tammi	Helmi	Maalis	Huhti	Touko	Kesä	Heinä	Elo
■ Koko kunta yht.	1540	1965	1931	2199	2347	2740	2800	2707	2390	2074	1700	1513	1775
■ Sivistyspalvelut	502	717	756	913	935	1332	1336	1177	1147	882	446	265	430
■ Sosiaali- ja terveyspalvelut	790	902	807	934	1041	1018	1103	1230	1042	909	995	1008	1034
■ Yhteiset palvelut	106	189	164	215	202	262	247	193	88	177	122	115	219
■ Tekniset palvelut	54	64	109	52	54	21	52	37	40	49	68	71	31
■ Elinvoima- ja konsernipalvelut	88	93	95	85	115	107	62	70	73	57	69	54	61





SIILINJÄRVI
Kultaa elämäsi



Korvaava työ

Korvaava työ 08/2022		Korvaava työ 01-08/2022	
	kpv / hlo lkm		kpv / hlo lkm
<i>ELINVOIMA- JA KONSERNIPALVELUT YHTEENSÄ</i>	0 / 0	<i>ELINVOIMA- JA KONSERNIPALVELUT YHTEENSÄ</i>	0 / 0
Varhaiskasvatuspalvelut	0 / 0	Varhaiskasvatuspalvelut	134 / 4
<i>SIVISTYSPALVELUT YHTEENSÄ</i>	0 / 0	<i>SIVISTYSPALVELUT YHTEENSÄ</i>	134 / 4
Hoiva- ja vanhuspalvelut	56 / 3	Hoiva- ja vanhuspalvelut	268 / 12
Sosiaali- ja perhepalvelut	7 / 3	Sosiaali- ja perhepalvelut	49 / 9
Terveyspalvelut	3 / 1	Terveyspalvelut	3 / 1
<i>SOSIAALI- JA TERVEYSPALVELUT YHTEENSÄ</i>	66 / 7	<i>SOSIAALI- JA TERVEYSPALVELUT YHTEENSÄ</i>	320 / 22
<i>TEKNISET PALVELUT YHTEENSÄ</i>	0 / 0	<i>TEKNISET PALVELUT YHTEENSÄ</i>	0 / 0
Ruoka- ja puhtauspalvelut	0 / 0	Ruoka- ja puhtauspalvelut	77 / 2
<i>YHTEISET PALVELUT YHTEENSÄ</i>	0 / 0	<i>YHTEISET PALVELUT YHTEENSÄ</i>	77 / 2
<i>KAIKKI YHTEENSÄ</i>	66 / 7	<i>KAIKKI YHTEENSÄ</i>	531 / 28





SIILINJÄRVI
Kultaa elämäsi



Vakinaisen henkilöstön henkilöstölukumäärät ja sairauspoissaolot (kpv) elinvoima- ja konsernipalvelut

Elinvoima- ja konsernipalvelut Tulosalue	Henkilöstö lukumäärä			Sairaus (kpv)
	määräaik.	vakituinen	yhteensä	poissaolo
Hall.- ja viestintäpalv., Sis.tark., Vaalit	0	7	7	0
Kaavoitus	0	5	5	0
Maapolitiikka ja paikkatietopa	0	10	10	5
Maaseutuhallinto	0	11	11	3
Ympäristöterveyspalvelut	10	25	35	48





SIILINJÄRVI
Kultaa elämäsi



Vakinaisen henkilöstön henkilöstölukumäärät ja sairauspoissaolot (kpv) sivistyspalvelut

Sivistyspalvelut	Henkilöstö lukumäärä			Sairaus (kpv)
	määräaik.	vakituinen	yhteensä	poissaolo
Kansalaisopisto	3	9	12	0
Kirjasto	3	14	17	8
Liikuntapalvelut	3	12	15	22
Nuoriso- ja kulttuuripalvelut	5	9	14	0
Opetuspalvelut	63	271	334	173
Varhaiskasvatuspalvelut	75	189	264	135



SIILINJÄRVI
Kultaa elämäsi



Vakinaisen henkilöstön henkilöstölukumäärät ja sairauspoissaolot (kpv) sosiaali- ja terveystoimialueella

Sosiaali- ja terveystoimialue	Henkilöstö lukumäärä			Sairaus (kpv)
	määräaik.	vakituinen	yhteensä	poissaolo
Hoiva- ja vanhustoimialue	57	145	202	446
Sosiaali- ja perhetoimialue	21	88	109	85
Sote yhteiset palvelut	18	76	94	93
Terveystoimialue	33	111	144	157





SIILINJÄRVI
Kultaa elämäsi



Vakinaisen henkilöstön henkilöstölukumäärät ja sairauspoissaolot (kpv) tekniset palvelut

Tekniset palvelut Tulosalue	Henkilöstö lukumäärä			Sairaus (kpv)
	määräaik.	vakituinen	yhteensä	poissaolo
Kuntatekniikka	6	19	25	11
Rakennusvalvonta	0	6	6	0
Tekn. hallinto ja varikkopalv.	1	8	9	6
Toimitilojen ylläpito	0	14	14	14
Ympäristönsuojelu	0	4	4	0





SIILINJÄRVI
Kultaa elämäsi



Vakinaisen henkilöstön henkilöstölukumäärät ja sairauspoissaolot (kpv) yhteiset palvelut

Yhteiset palvelut Tulosalue	Henkilöstö lukumäärä			Sairaus (kpv)
	määräaik.	vakituinen	yhteensä	poissaolo
Hallinto, Talous, Henkilöstö + muut	6	13	19	0
Ruoka- ja puhtauspalvelut	30	89	119	151





SIILINJÄRVI
Kultaa elämäsi



Bonusvapaat ajalla 1.1.- 31.8.2022

Siilinjärven kunta

Bonusvapaat ajalla 1/2022 - 08/2022

Syykoodi	Palvelualueet	Kalenteripäivät yhteensä
Bonusvapaa, palkaton	KAAVOITUS	10
Bonusvapaa, palkaton	MAASEUTUHALLINTO	10
	Yhteensä	20
Bonusvapaa, palkaton	KIRJASTO	20
Bonusvapaa, palkaton	LIIKUNTAPALVELUT	5
Bonusvapaa, palkaton	OPETUSPALVELUT	35
Bonusvapaa, palkaton	VARHAISKASVATUSPALVELUT	125
	Yhteensä	185
Bonusvapaa, palkaton	HOIVA- JA VANHUSPALVELUT	18
Bonusvapaa, palkaton	SOSIAALI- JA PERHEPALVELUT	160
Bonusvapaa, palkaton	SOTE YHTEISET PALVELUT	50
Bonusvapaa, palkaton	TERVEYSPALVELUT	20
	Yhteensä	248
Bonusvapaa, palkaton	HENKILÖSTÖPALVELUT	10
Bonusvapaa, palkaton	RUOKA- JA PUHTAUSPALVELUT	147
Bonusvapaa, palkaton	TYÖLLISYYSTOIM. JA TUKIPALV.	5
	Yhteensä	162
Bonusvapaa, palkaton	KUNTATEKNIikka	25
	Yhteensä	25
	KAIKKI YHT.	640
Bonusvapaalla ollut	94 henkilöä	
Tilasto ajettu	15.09.2022	

Henkilöstön palkattomat bonusvapaat ajalla 1/2022 - 08/2022		
	Ed.Vuosi	Päivät
Elinvoima- ja konsernipalvelut	50	20
Sivistyspalvelut	151	185
Sosiaali- ja terveystyöpalvelut	185	248
Yhteiset palvelut	207	162
Tekniset palvelut	5	25
Yhteensä	598	640
Ajalla 1/2022 - 07/2022	478	517
Muutos	120	123



SIILINJÄRVI
Kultaa elämäsi



Työtaturmat kalenteripäivinä 8/2022

Työtaturmat / ammattitaudit 08/2022		Työtaturmat / ammattitaudit 01-08/2022	
	kpv / hlo lkm		kpv / hlo lkm
Maaseutuhallinto	0 / 0	Maaseutuhallinto	5 / 1
<i>ELINVOIMA- JA KONSERNIPALVELUT YHTEENSÄ</i>	0 / 0	<i>ELINVOIMA- JA KONSERNIPALVELUT YHTEENSÄ</i>	5 / 1
Opetuspalvelut	0 / 0	Opetuspalvelut	125 / 10
Varhaiskasvatuspalvelut	0 / 0	Varhaiskasvatuspalvelut	94 / 4
<i>SIVISTYSPALVELUT YHTEENSÄ</i>	0 / 0	<i>SIVISTYSPALVELUT YHTEENSÄ</i>	219 / 14
Hoiva- ja vanhuspalvelut	0 / 0	Hoiva- ja vanhuspalvelut	118 / 4
Sosiaali- ja perhepalvelut	0 / 0	Sosiaali- ja perhepalvelut	11 / 4
Sote yhteiset palvelut	0 / 0	Sote yhteiset palvelut	52 / 3
Terveyspalvelut	0 / 0	Terveyspalvelut	7 / 1
<i>SOSIAALI- JA TERVEYSPALVELUT YHTEENSÄ</i>	0 / 0	<i>SOSIAALI- JA TERVEYSPALVELUT YHTEENSÄ</i>	188 / 12
Kuntatekniikka	27 / 1	Kuntatekniikka	27 / 1
<i>TEKNISET PALVELUT YHTEENSÄ</i>	27 / 1	<i>TEKNISET PALVELUT YHTEENSÄ</i>	27 / 1
Ruoka- ja puhtauspalvelut	3 / 1	Ruoka- ja puhtauspalvelut	24 / 2
<i>YHTEISET PALVELUT YHTEENSÄ</i>	3 / 1	<i>YHTEISET PALVELUT YHTEENSÄ</i>	24 / 2
KAIKKI YHTEENSÄ	30 / 2	KAIKKI YHTEENSÄ	463 / 30